

Tarifa 2023/11

Sistemas de calefacción
Energía solar

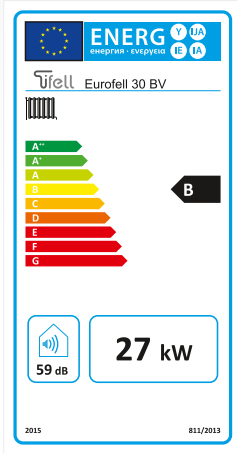


www.tifell.com

Etiquetado energético

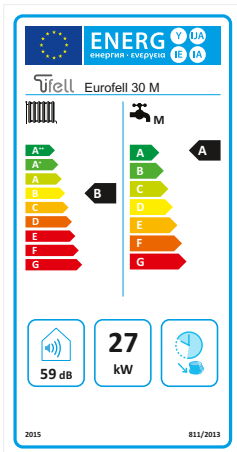
Aparatos de calefacción

Reglamentos 811/2013 y 812/2013



Eficiencia energética estacional de calefacción [η_s]										
	Eurofell [BLUE]				Eficon		Ecofell	Biofell		
	20	30	40	50	30	40	30	30	50	
A ⁺										
A										
B	B	B	B	B	A	A	A	A	A	
C	η_s 87%	η_s 86%	η_s 87%	η_s 87%	η_s 91%	η_s 91%	η_s 92%	η_s 93%	η_s 95%	
D										
E										
F										
G										

Calefactores combinados



Eficiencia energética de caldeo de agua [η_{wh}]										
	Eurofell [BLUE]					Ecofell		Biofell		
	30 M	40 M	30 T	40 T	50 T	30 M	30 T	30 M	30 TI	50 TI
A	A	A	A	A	B	A	A	A	A	A
B	η_{wh} 65%	η_{wh} 65%	η_{wh} 79%	η_{wh} 79%	η_{wh} 75%	η_{wh} 65%	η_{wh} 85%	η_{wh} 78%	η_{wh} 85%	η_{wh} 82%
C										
D										
E										
F										
G										

Conjuntos calefactor con caldera + dispositivo solar [eficiencia energética de caldeo de agua]

	Eurofell						Biofell							
	SUN 30		SUN 40		SUN BLUE 30		SUN 30				SUN 50			
	TI A1	TI B1	TI A1	TI B1	TI A1	TI B1	TI A1	TI B1	TI A2	TI B2	TI A1	TI B1	TI A2	TI B2
Captadores [Unidades] [Modelo]	1	1	1	1	1	1	1	1	2	2	1	1	2	2
	TAM-20-H	TAM-24-H	TAM-20-H	TAM-24-H	TAM-20-H	TAM-24-H	TAM-20-H	TAM-24-H	TAM-20-H	TAM-24-H	TAM-20-H	TAM-24-H	TAM-20-H	TAM-24-H
	M	M	M	M	M	M	L	L	L	L	L	L	L	L
A ⁺⁺⁺														
A ⁺⁺														
A ⁺														
A	A	A	A	A	A	A	A	A	A ⁺	A ⁺⁺	A	A	A ⁺	A ⁺⁺
B	η_{wh} 91%	η_{wh} 96%	η_{wh} 91%	η_{wh} 96%	η_{wh} 91%	η_{wh} 96%	η_{wh} 105%	η_{wh} 111%	η_{wh} 145%	η_{wh} 156%	η_{wh} 105%	η_{wh} 111%	η_{wh} 145%	η_{wh} 156%
C														
D														
E														
F														
G														

Índice

GAS	Calderas murales a gas	Condensación	• Icon	4
		Condensación	• Ecomax SCW	5
	Calderas de pie gas de condensación	Para exteriores	• Neocon SC	6
GASÓLEO	Calderas de gasóleo de hierro fundido	Chimenea	• Eurofell	7-9
		Cámara estanca	• Eurofell FF	10-12
		Llama azul bajo NOx	• Eurofell BLUE	13-15
	Calderas de condensación	Llama amarilla bajo NOx	• Efiction	16-18
	Calderas de condensación modulantes	Llama azul bajo NOx	• Ecofell	19-21
		Llama azul bajo NOx	• Biofell	22-24
SOLAR	Equipos compactos para ACS	Sin generador	• Secufell	25
			• Secufell H	26
	Sistemas compactos solares	Gasóleo	• Eurofell SUN	27
		Llama azul bajo NOx	• Biofell SUN	28
	Grandes instalaciones	Estaciones solares	• Empti HC	29
		Distribución de ACS solar	• Primsol	30
		Captadores solares	• TAM-H	31
		Sistemas de distribución	• DACC	32-34
	COMPLEMENTOS	Quemadores de gasóleo	• TR	35
		Regulaciones	• BT	35
Interacumuladores		• Interfell	36	
Acumuladores		• DA	37	
Intercambiadores		• Climafell	38	
	Accesorios	• Accesorios Ecomax SCW / Neocon SC	39	
		• Accesorios	40-41	
		• Accesorios de aspiración y evacuación Ecomax SCW	42	
		• Accesorios de aspiración y evacuación Neocon SC	43	
		• Accesorios de aspiración y evacuación PPS	44	
		• Accesorios de aspiración y evacuación INOX	45	



Calderas murales a gas de condensación

Calefacción + ACS
Potencia: 24 / 28 / 34 kW

- Cámara de combustión en acero inoxidable.
- Cámara estanca [doble flujo o concéntrico].
- Posibilidad de trabajar a baja temperatura para suelo radiante [máximo 100 m²].
- Encendido electrónico.
- Modulación continua en calefacción y ACS.
- Autodiagnos.
- Sistema anti-bloqueo de la bomba.
- Sistema anti-bloqueo de la válvula de tres vías.
- Sistema anti-hielo.
- Sistema de combustión de premezcla.
- Regulación climática.
- Longitud máxima de los conductos de evacuación y aspiración Icon 24: 100 m [con tubos separados D=80].



Eco-sostenible



Icon MT

Código	Descripción	Potencia calorífica nominal [kW]	Clase de eficiencia energética estacional de calefacción	Clase de eficiencia de caldeo de agua	Perfil de carga declarado	P.V.P.s.
333111117	Icon 24 MT [G20]	24	A	A	XL	1.865,00 €
333111126	Icon 24 MT [GLP]	24	A	A	XL	1.865,00 €
333111125	Icon 28 MT [G20]	25	A	A	XL	2.023,00 €
333111144	Icon 28 MT [GLP]	25	A	A	XL	2.023,00 €
333111153	Icon 34 MT [G20]	34	A	A	XL	2.254,00 €
333111162	Icon 34 MT [GLP]	34	A	A	XL	2.254,00 €

Los precios incluyen:

- Kit salida de humos 60/100 PP [CMTUALTU10]
Icon 24 MT e Icon 28 MT.
- Kit salida de humos 80/125 PP [CMTUALTU15].
Icon 34 MT.
- Kit llaves de corte [PDP0LLC15].

Accesorios [páginas 40 y 41]

- ③ PMTUFL10 Tubos flexibles para sustitución

Opciones

Incremento en P.V.P.s.

- Kit salida de humos 80/80 PP [PMTUALTU15]. 104,00 €

Dimensiones [mm]

Icon 24 MT [28 MT]
Profundidad [307] - Anchura [410] - Altura [690]

Icon 34 MT
Profundidad [350] - Anchura [410] - Altura [690]



Accesorios de aspiración y evacuación de humos [página 44].




Módulos térmicos a gas de condensación

Sólo calefacción
Potencia: **50 / 75 / 100 / 120 kW**

- Cámara de combustión en acero inoxidable.
- Cámara estanca.
 - Ecomax 50 [80/125; 10 m] [80-80; 25 m]
 - Ecomax 75 [80-80; 40 m]
 - Ecomax 100 [80-80; 50 m]
 - Ecomax 120 [80-80; 22 m]
- Posibilidad de trabajar a baja temperatura.
- Modulación continua
 - Ecomax 50 [1:10]
 - Ecomax 75 [1:20]
 - Ecomax 100 [1:20]
 - Ecomax 120 [1:20]
- Sistema anti-bloqueo de la bomba.
- Sistema anti-bloqueo de la válvula de tres vías.
- Sistema anti-hielo [hasta -10°C].
- Regulación climática.



Eco-sostenible


Ecomax SCW

Código	Descripción	Potencia calorífica nominal [kW]	Clase de eficiencia energética estacional de calefacción	P.V.P.s.
333112042	Ecomax 50 SCW [G20]	50	A	3.640,00 €
333111817	Ecomax 50 SCW [GLP]	50	A	3.640,00 €
333111845	Ecomax 75 SCW [G20]	75		5.820,00 €
333111854	Ecomax 75 SCW [GLP]	75		5.820,00 €
333111872	Ecomax 100 SCW [G20]	100		6.535,00 €
333111863	Ecomax 100 SCW [GLP]	100		6.535,00 €
333111136	Ecomax 120 SCW [G20]	118		7.250,00 €
333111145	Ecomax 120 SCW [GLP]	118		7.250,00 €

Accesorios [página 39]

- 601127540 Sonda externa Ecomax
- PMTUACCH20 Compensador hidráulico ECOMAX 50
- PMTUACCH30 Compensador hidráulico ECOMAX 100
- PMTUACTV30 Kit válvula de tres vías Bicond SCW
- PXTUINCN10 Caja de neutralización 400x300

Accesorios [página 39]

- T65-00579 Kit control gestión cascada MODBUS
- T65-00544 Interfaz gestión cascada OT/MODBUS
- T40-00345 Sonda acumulador cascada ECOMAX
- T40-00355 Webvisor

Dimensiones [mm]

Ecomax 50 SCW
Profundidad [485] - Anchura [410] - Altura [640]

Ecomax 75 SCW
Profundidad [485] - Anchura [670] - Altura [640]

Ecomax 100 SCW
Profundidad [485] - Anchura [670] - Altura [640]

Ecomax 120 SCW
Profundidad [485] - Anchura [670] - Altura [642]


Accesorios de aspiración y evacuación de humos [página 45].



Módulos térmicos a gas de condensación

Sólo calefacción
Potencia: **50 / 75 / 100 / 120 kW**

- Cámara de combustión en acero inoxidable.
- Cámara estanca [Tipo B23p].
 - Neocon 50 SC [80/125; 10 m] [80; 25 m]
 - Neocon 75 SC [100; 8 m]
 - Neocon 100 SC [100; 25 m]
 - Neocon 120 SC [XXX; XX m]
- Posibilidad de trabajar a baja temperatura.
- Modulación continua
 - Neocon 50 SC [1:10]
 - Neocon 75 SC [1:20]
 - Neocon 100 SC [1:20]
 - Neocon 120 SC [1:20]
- Sistema anti-bloqueo de la bomba.
- Sistema anti-bloqueo de la válvula de tres vías.
- Sistema anti-hielo [hasta -10°C]
- Regulación climática.



Eco-sostenible



Neocon SC

Código	Descripción	Potencia calorífica nominal [kW]	Clase de eficiencia energética estacional de calefacción	P.V.P.s.
333111836	Neocon 50 SC [G20]	50	A	6.555,00 €
333111827	Neocon 50 SC [GLP]	50	A	6.555,00 €
333111818	Neocon 75 SC [G20]	100		9.805,00 €
333111809	Neocon 75 SC [GLP]	100		9.805,00 €
333112921	Neocon 100 SC [G20]	100		10.340,00 €
333111791	Neocon 100 SC [GLP]	100		10.340,00 €
333111118	Neocon 120 SC [G20]	120		11.000,00 €
333111127	Neocon 120 SC [GLP]	120		11.000,00 €

Accesorios [página 39]

- 1 601127540 Sonda externa Ecomax
- 4 PXTUINCN10 Caja de neutralización 400x300
- 5 T65-00579 Kit control gestión cascada MODBUS
- 6 T65-00544 Interfaz gestión cascada OT/MODBUS
- 7 T40-00345 Sonda acumulador cascada ECOMAX
- 8 T40-00355 Webvisor

Dimensiones [mm]

Neocon 50 SC
Profundidad [582] - Anchura [474] - Altura [1.393]

Neocon 75 SC
Profundidad [582] - Anchura [735] - Altura [1.393]

Neocon 100 SC
Profundidad [582] - Anchura [735] - Altura [1.393]

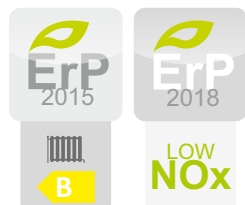
Neocon 120 SC
Profundidad [582] - Anchura [735] - Altura [1.393]



Accesorios de aspiración y evacuación de humos [página 43].


Calderas de hierro fundido a gasóleo
Llama amarilla
Sólo calefacción
Potencia: 18 / 27 / 37 / 45 kW

- Cámara de combustión en hierro fundido.
- Tiro natural o tiro forzado.
- Autodiagnos.
- Sistema antibloqueo de las bombas.
- Sistema antihielo.
- Conexión para regulación climática.
- Sonda externa.
- Sonda ambiente [Modelos 20].
- Modelo 50 BV: Bomba RS 25/9.


Eco-sostenible

Eurofell S

Código	Descripción	Potencia calorífica nominal [kW]	Clase de eficiencia energética estacional de calefacción	P.V.P.s.
AKSCISC2P--ES	Eurofell 20 S	18	B	1.878,00 €
AKSCISC3P--ES	Eurofell 30 S	27	B	2.062,00 €
AKSCISC4P--ES	Eurofell 40 S	37	B	2.266,00 €
AKSCISC5P--ES	Eurofell 50 S [*]	45	B	2.514,00 €

[*] Los modelos EUROFELL 50 no se pueden montar con chimenea de tiro forzado

Eurofell BV

Código	Descripción	Potencia calorífica nominal [kW]	Clase de eficiencia energética estacional de calefacción	P.V.P.s.
AKSCIBC2P--ES	Eurofell 20 BV	18	B	2.218,00 €
AKSCIBC3P--ES	Eurofell 30 BV	27	B	2.391,00 €
AKSCIBC4P--ES	Eurofell 40 BV	37	B	2.600,00 €
AKSCIBC5P--ES	Eurofell 50 BV [*]	45	B	3.019,00 €

[*] Los modelos EUROFELL 50 no se pueden montar con chimenea de tiro forzado

Accesorios [páginas 40 y 41]

5	BKV0VM10	Kit válvula de tres vías EUROFELL
6	CKTEOT30	Cronotermostato [control remoto] EASY
7	CKE0IN10	Interface control remoto
8	PCP0TN10	Conjunto topes de nivelación
9	BKV0FL50	Kit solar EUROFELL Gama BT [MLC16] [página 38]

Opciones

• Salida de humos superior [D=80] [*]	137,00 €
[*] No disponible en modelos 30 T	
• Bomba RS 25/9 [calefacción]	185,00 €


Dimensiones [mm]
Eurofell 20, 30 y 40
 Profundidad [675] - Anchura [500] - Altura [850]

Eurofell 50
 Profundidad [750] - Anchura [500] - Altura [850]


Accesorios de aspiración y evacuación de humos [página 45].



Calderas de hierro fundido a gasóleo

Llama amarilla

Sólo calefacción
para interacumulador

Potencia: **18 / 27 / 37 / 45 kW**

Calefacción + ACS instantánea
Potencia: **27 / 37 kW**

- Cámara de combustión en hierro fundido.
- Tiro natural o tiro forzado.
- Autodiagnos.
- Sistema antibloqueo de las bombas.
- Sistema antihielo.
- Sistema antilegionela [Modelos AS].
- Conexión para regulación climática.
- Sonda externa.
- Sonda ambiente [Modelos 20].
- Modelos 50 AS: Bomba RS 25/9.



Eco-sostenible



Eurofell AS

Código	Descripción	Potencia calorífica nominal [kW]	Clase de eficiencia energética estacional de calefacción	P.V.P.s.
AKMIAAC2P-ES	Eurofell 20 AS	18	B	2.502,00 €
AKMIAAC3P-ES	Eurofell 30 AS	27	B	2.676,00 €
AKMIAAC4P-ES	Eurofell 40 AS	37	B	2.887,00 €
AKMIAAC5P-ES	Eurofell 50 AS [*]	45	B	3.309,00 €

[*] Los modelos EUROFELL 50 no se pueden montar con chimenea de tiro forzado

Eurofell M

Código	Descripción	Potencia calorífica nominal [kW]	Clase de eficiencia energética estacional de calefacción	Clase de eficiencia de caldeo de agua	Perfil de carga declarado	P.V.P.s.
AKMIIMC3P-ES	Eurofell 30 M	27	B	A	M	2.860,00 €
AKMIIMC4P-ES	Eurofell 40 M	37	B	A	M	3.078,00 €

Accesorios [páginas 40 y 41]

6	CKTEOT30	Cronotermostato [control remoto] EASY
7	CKE0IN10	Interface control remoto
8	PCP0TN10	Conjunto topes de nivelación
9	BKV0FL50	Kit solar EUROFELL Gama BT [MLC16] [página 38]

Opciones

• Salida de humos superior [D=80] [*]	137,00 €
• Bomba RS 25/9 [calefacción]	185,00 €

Dimensiones [mm]

Eurofell 20, 30 y 40
Profundidad [675] - Anchura [500] - Altura [850]

Eurofell 50
Profundidad [750] - Anchura [500] - Altura [850]



Accesorios de aspiración y evacuación de humos [página 45].





Calderas de hierro fundido a gasóleo

Llama amarilla

Calefacción + ACS acumulada
Potencia: **27 / 37 / 45 kW**

- Cámara de combustión en hierro fundido.
- Tiro natural o tiro forzado.
- Autodiagnos.
- Sistema antibloqueo de las bombas.
- Sistema antihielo.
- Sistema antilegionela.
- Conexión para regulación climática.
- Sonda externa.
- Toma para la recirculación de ACS.
- Modelos TV:
Acumulador vitrificado [100 l].
Ánodo de magnesio simpletest.
- Modelos TI-A:
Acumulador de acero inoxidable AISI 316 [100 l].
Ánodo de magnesio simpletest.
- Modelos TI:
Acumulador de acero inoxidable AISI 316 [100 l].
Ánodo electrónico.
- Modelos 50 T: Bomba RS 25/9.



Eco-sostenible



Eurofell TV

Código	Descripción	Potencia calorífica nominal [kW]	Clase de eficiencia energética estacional de calefacción	Clase de eficiencia de caldeo de agua	Perfil de carga declarado	P.V.P.s.
AKMIAVC3P--ES	Eurofell 30 TV	27	B	A	L	4.043,00 €
AKMIAVC4P--ES	Eurofell 40 TV	37	B	A	L	4.256,00 €
AKMIAVC5P--ES	Eurofell 50 TV [*]	45	B	B	L	4.733,00 €

Eurofell TI-A

Código	Descripción	Potencia calorífica nominal [kW]	Clase de eficiencia energética estacional de calefacción	Clase de eficiencia de caldeo de agua	Perfil de carga declarado	P.V.P.s.
AKMIAIC3PA-ES	Eurofell 30 TI-A	27	B	A	L	4.794,00 €
AKMIAIC4PA-ES	Eurofell 40 TI-A	37	B	A	L	5.007,00 €
AKMIAIC5PA-ES	Eurofell 50 TI-A [*]	45	B	B	L	5.476,00 €

Eurofell TI

Código	Descripción	Potencia calorífica nominal [kW]	Clase de eficiencia energética estacional de calefacción	Clase de eficiencia de caldeo de agua	Perfil de carga declarado	P.V.P.s.
AKMIAIC3P--ES	Eurofell 30 TI	27	B	A	L	4.930,00 €
AKMIAIC4P--ES	Eurofell 40 TI	37	B	A	L	5.147,00 €
AKMIAIC5P--ES	Eurofell 50 TI [*]	45	B	B	L	5.623,00 €

[*] Los modelos EUROFELL 50 no se pueden montar con chimenea de tiro forzado



Accesorios [páginas 40 y 41]

- 6 CKTEOT30 Cronotermostato [control remoto] EASY
- 7 CKE0IN10 Interface control remoto
- 8 PCP0TN10 Conjunto topes de nivelación
- 9 BKV0FL50 Kit solar EUROFELL Gama **BT [MLC16]** [página 38]

Opciones

- Bomba RS 25/9 [calefacción] 185,00 €



Dimensiones [mm]	Eurofell 20, 30 y 40		
	Profundidad [675] - Anchura [500] - Altura [1.670]		
Dimensiones [mm]	Eurofell 50		
	Profundidad [750] - Anchura [500] - Altura [1.670]		



Accesorios de aspiración y evacuación de humos [página 45].

SERIE **Eurofell FF**



Calderas de hierro fundido a gasóleo de cámara estanca

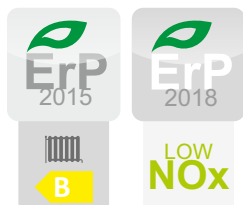
Llama amarilla

Sólo calefacción
Potencia: 27 / 37 kW

- Cámara de combustión en hierro fundido.
- Cámara estanca.
- Evacuación mediante tubos concéntricos o separados.
- Autodiagnos.
- Sistema antibloqueo de las bombas.
- Sistema antihielo.
- Conexión para regulación climática.
- Sonda externa.



Eco-sostenible



Eurofell S FF

Código	Descripción	Potencia calorífica nominal [kW]	Clase de eficiencia energética estacional de calefacción	P.V.P.s.
AKSCISC3PF-ES	Eurofell 30 S FF	27	B	2.118,00 €
AKSCISC4PF-ES	Eurofell 40 S FF	37	B	2.322,00 €

Eurofell BV FF

Código	Descripción	Potencia calorífica nominal [kW]	Clase de eficiencia energética estacional de calefacción	P.V.P.s.
AKSCIBC3PF-ES	Eurofell 30 BV FF	27	B	2.448,00 €
AKSCIBC4PF-ES	Eurofell 40 BV FF	37	B	2.657,00 €

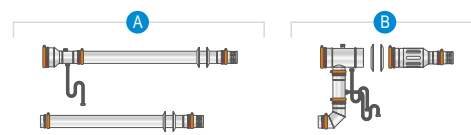
Al realizar el pedido de cualquier modelo de caldera Eurofell FF se debe especificar el tipo de kit y los accesorios necesarios para la configuración de la salida de humos.

Accesorios [páginas 40 y 41]

- 5 BKV0VM10 Kit válvula de tres vías EUROFELL
 - 6 CKTEOT30 Cronotermostato [control remoto] EASY
 - 7 CKE0IN10 Interface control remoto
 - 8 PCP0TN10 Conjunto topes de nivelación
 - 9 BKV0FL50 Kit solar EUROFELL
- Gama **BT [MLC16]** [página 38]

Opciones

Figura	Código	Descripción	P.V.P.s.
A	PKTUINFF10	Kit evacuación FF doble flujo	403,00 €
B	PKTUINFF20	Kit evacuación FF concéntrico	601,00 €



Dimensiones **Eurofell FF 30 y 40**
[mm] Profundidad [675] - Anchura [500] - Altura [850]



Accesorios de aspiración y evacuación de humos [página 45].



SERIE **Eurofell FF**



Calderas de hierro fundido a gasóleo de cámara estanca

- Cámara de combustión en hierro fundido.
- Cámara estanca.
- Evacuación mediante tubos concéntricos o separados.
- Autodiagnos.
- Sistema antibloqueo de las bombas.
- Sistema antihielo.
- Sistema antilegionela [Modelos AS].
- Conexión para regulación climática.
- Sonda externa.

Llama amarilla

Sólo calefacción
para interacumulador
Potencia: **27 / 37 kW**

Calefacción + ACS instantánea
Potencia: **27 / 37 kW**



Eco-sostenible

Eurofell AS FF

Código	Descripción	Potencia calorífica nominal [kW]	Clase de eficiencia energética estacional de calefacción	P.V.P.s.
AKMIAAC3PF-ES	Eurofell 30 AS FF	27	B	2.734,00 €
AKMIAAC4PF-ES	Eurofell 40 AS FF	37	B	2.944,00 €

Eurofell M FF

Código	Descripción	Potencia calorífica nominal [kW]	Clase de eficiencia energética estacional de calefacción	Clase de eficiencia de caldeo de agua	Perfil de carga declarado	P.V.P.s.
AKMIIMC3PF-ES	Eurofell 30 M FF	27	B	A	M	2.919,00 €
AKMIIMC4PF-ES	Eurofell 40 M FF	37	B	A	M	3.137,00 €

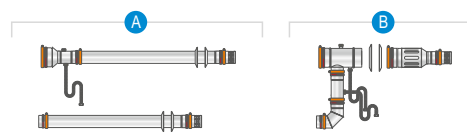
Al realizar el pedido de cualquier modelo de caldera Eurofell FF se debe especificar el tipo de kit y los accesorios necesarios para la configuración de la salida de humos.

Accesorios [páginas 40 y 41]

- 6 CKTEOT30 Cronotermostato [control remoto] EASY
- 7 CKE0IN10 Interface control remoto
- 8 PCP0TN10 Conjunto topes de nivelación
- 9 BKV0FL50 Kit solar EUROFELL Gama **BT [MLC16]** [página 38]

Opciones

Figura	Código	Descripción	P.V.P.s.
A	PKTUINFF10	Kit evacuación FF doble flujo	403,00 €
B	PKTUINFF20	Kit evacuación FF concéntrico	601,00 €



Dimensiones **Eurofell FF 30 y 40**
[mm] Profundidad [675] - Anchura [500] - Altura [850]

Accesorios de aspiración y evacuación de humos [página 45].



Calderas de hierro fundido a gasóleo de cámara estanca

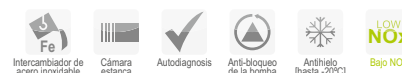
Llama amarilla

Calefacción + ACS acumulada
Potencia: **27 / 37 kW**

- Cámara de combustión en hierro fundido.
- Cámara estanca.
- Autodiagnos.
- Evacuación mediante tubos concéntricos o separados.
- Sistema antibloqueo de las bombas.
- Sistema antihielo.
- Sistema antilegionela.
- Conexión para regulación climática.
- Sonda externa.
- Toma para la recirculación de ACS.
- Modelos TV:
Acumulador vitrificado [100 l].
Ánodo de magnesio simpletest.
- Modelos TI-A:
Acumulador de acero inoxidable AISI 316 [100 l].
Ánodo de magnesio simpletest.
- Modelos TI:
Acumulador de acero inoxidable AISI 316 [100 l].
Ánodo electrónico.



Eco-sostenible



Eurofell TV FF

Código	Descripción	Potencia calorífica nominal [kW]	Clase de eficiencia energética estacional de calefacción	Clase de eficiencia de caldeo de agua	Perfil de carga declarado	P.V.P.s.
AKMIAVC3PF-ES	Eurofell 30 TV FF	27	B	A	L	4.101,00 €
AKMIAVC4PF-ES	Eurofell 40 TV FF	37	B	A	L	4.314,00 €

Eurofell TI-A FF

Código	Descripción	Potencia calorífica nominal [kW]	Clase de eficiencia energética estacional de calefacción	Clase de eficiencia de caldeo de agua	Perfil de carga declarado	P.V.P.s.
AKMIAIC3PAFES	Eurofell 30 TI-A FF	27	B	A	L	4.852,00 €
AKMIAIC4PAFES	Eurofell 40 TI-A FF	37	B	A	L	5.065,00 €

Eurofell TI FF

Código	Descripción	Potencia calorífica nominal [kW]	Clase de eficiencia energética estacional de calefacción	Clase de eficiencia de caldeo de agua	Perfil de carga declarado	P.V.P.s.
AKMIAIC3PF-ES	Eurofell 30 TI FF	27	B	A	L	4.989,00 €
AKMIAIC4PF-ES	Eurofell 40 TI FF	37	B	A	L	5.206,00 €



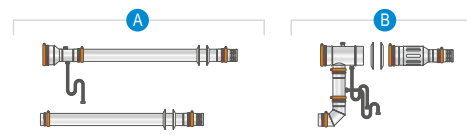
Al realizar el pedido de cualquier modelo de caldera Eurofell FF se debe especificar el tipo de kit y los accesorios necesarios para la configuración de la salida de humos.

Accesorios [páginas 40 y 41]

- 6 CKTEOT30 Cronotermostato [control remoto] EASY
- 7 CKE0IN10 Interface control remoto
- 8 PCP0TN10 Conjunto topes de nivelación Gama **BT [MLC16]** [página 38]

Opciones

Figura	Código	Descripción	P.V.P.s.
A	PKTUINFF10	Kit evacuación FF doble flujo	403,00 €
B	PKTUINFF20	Kit evacuación FF concéntrico	601,00 €



Dimensiones **Eurofell FF 30 y 40**
[mm] Profundidad [675] - Anchura [500] - Altura [1670]

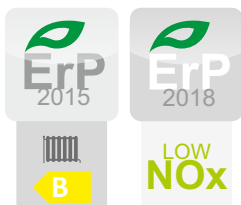
Accesorios de aspiración y evacuación de humos [página 45].





- Cámara de combustión en hierro fundido.
- Tiro natural o tiro forzado.
- Autodiagnos.
- Sistema antibloqueo de las bombas.
- Sistema antihielo.
- Conexión para regulación climática.
- Sonda externa.

Calderas de hierro fundido a gasóleo
Llama azul
**Sólo calefacción
Potencia: 27 kW**

Eco-sostenible

Eurofell BLUE S

Código	Descripción	Potencia calorífica nominal [kW]	Clase de eficiencia energética estacional de calefacción	P.V.P.s.
AJSCIBC3P--ES	Eurofell BLUE 30 S	27	B	2.570,00 €

Eurofell BLUE BV

Código	Descripción	Potencia calorífica nominal [kW]	Clase de eficiencia energética estacional de calefacción	P.V.P.s.
AJSCIBC3P--ES	Eurofell BLUE 30 BV	27	B	2.898,00 €

Accesorios [páginas 40 y 41]

5	BKV0VM10	Kit válvula de tres vías EUROFELL
6	CKTEOT30	Cronotermostato [control remoto] EASY
7	CKE0IN10	Interface control remoto
8	PCP0TN10	Conjunto topes de nivelación
9	BKV0FL50	Kit solar EUROFELL Gama BT [MLC16] [página 38]

Opciones

• Kit aspiración de aire exterior [BKCHCA10]. Sólo se puede acoplar en las instalaciones con evacuación a chimenea convencional de 125 mm de diámetro.	160,00 €
• Bomba RS 25/9 [calefacción]	185,00 €


Dimensiones [mm] Eurofell BLUE 30
Profundidad [675] - Anchura [500] - Altura [850]


Accesorios de aspiración y evacuación de humos [página 45].

SERIE **Eurofell BLUE**



- Cámara de combustión en hierro fundido.
- Tiro natural o tiro forzado.
- Autodiagnos.
- Sistema antibloqueo de las bombas.
- Sistema antihielo.
- Sistema antilegionela [Modelos AS].
- Conexión para regulación climática.
- Sonda externa.

Calderas de hierro fundido a **gasóleo**

Llama azul

Sólo calefacción
para interacumulador
Potencia: **27 kW**

Calefacción + ACS instantánea
Potencia: **27 kW**



Eco-sostenible



Eurofell BLUE AS

Código	Descripción	Potencia calorífica nominal [kW]	Clase de eficiencia energética estacional de calefacción	P.V.P.s.
AJMIAAC3P--ES	Eurofell BLUE 30 AS	27	B	3.203,00 €

Eurofell BLUE M

Código	Descripción	Potencia calorífica nominal [kW]	Clase de eficiencia energética estacional de calefacción	Clase de eficiencia de caldeo de agua	Perfil de carga declarado	P.V.P.s.
AJMIIMC3P--ES	Eurofell BLUE 30 M	27	B	A	M	3.369,00 €

Accesorios [páginas 40 y 41]

6	CKEOT30	Cronotermostato [control remoto] EASY
7	CKE0IN10	Interface control remoto
8	PCP0TN10	Conjunto topes de nivelación
9	BKV0FL50	Kit solar EUROFELL Gama BT [MLC16] [página 38]

Opciones

• Kit aspiración de aire exterior [BKCHCA10]. Sólo se puede acoplar en las instalaciones con evacuación a chimenea convencional de 125 mm de diámetro.	160,00 €
• Bomba RS 25/9 [calefacción]	185,00 €

Dimensiones **Eurofell BLUE 30**
[mm] Profundidad [675] - Anchura [500] - Altura [850]



Accesorios de aspiración y evacuación de humos [página 45].




Calderas de hierro fundido a gasóleo
Llama azul
**Calefacción + ACS acumulada
Potencia: 27 kW**

- Cámara de combustión en hierro fundido.
- Tiro natural o tiro forzado.
- Autodiagnos.
- Sistema antibloqueo de las bombas.
- Sistema antihielo.
- Sistema antilegionela.
- Conexión para regulación climática.
- Sonda externa.
- Toma para la recirculación de ACS.
- Modelos TV:
Acumulador vitrificado [100 l].
Ánodo de magnesio simpletest.
- Modelos TI-A:
Acumulador de acero inoxidable AISI 316 [100 l].
Ánodo de magnesio simpletest.
- Modelos TI:
Acumulador de acero inoxidable AISI 316 [100 l].
Ánodo electrónico.


Eco-sostenible

Eurofell BLUE TV

Código	Descripción	Potencia calorífica nominal [kW]	Clase de eficiencia energética estacional de calefacción	Clase de eficiencia de caldeo de agua	Perfil de carga declarado	P.V.P.s.
AJMIAVC3P-ES	Eurofell BLUE 30 TV	27	B	A	L	4.563,00 €

Eurofell BLUE TI-A

Código	Descripción	Potencia calorífica nominal [kW]	Clase de eficiencia energética estacional de calefacción	Clase de eficiencia de caldeo de agua	Perfil de carga declarado	P.V.P.s.
AJMIAIC3PA-ES	Eurofell BLUE 30 TI-A	27	B	A	L	5.320,00 €

Eurofell BLUE TI

Código	Descripción	Potencia calorífica nominal [kW]	Clase de eficiencia energética estacional de calefacción	Clase de eficiencia de caldeo de agua	Perfil de carga declarado	P.V.P.s.
AJMIAIC3P-ES	Eurofell BLUE 30 TI	27	B	A	L	5.453,00 €


Accesorios [páginas 40 y 41]

6	CKTEOT30	Cronotermostato [control remoto] EASY
7	CKE0IN10	Interface control remoto
8	PCP0TN10	Conjunto topes de nivelación Gama BT [MLC16] [página 38]

Opciones

• Kit aspiración de aire exterior [BKCHCA10]. Sólo se puede acoplar en las instalaciones con evacuación a chimenea convencional de 125 mm de diámetro.	160,00 €
• Bomba RS 25/9 [calefacción]	185,00 €


Dimensiones Eurofell BLUE 30 [mm]
 Profundidad [675] - Anchura [500] - Altura [1670]


Accesorios de aspiración y evacuación de humos [página 45].



Calderas de condensación a gasóleo

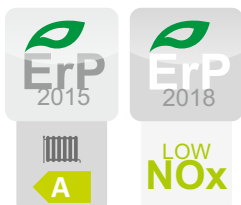
Llama amarilla

Sólo calefacción
Potencia: **27 / 37 kW**

- Cámara de combustión en hierro fundido.
- Tiro natural o tiro forzado
- Autodiagnos.
- Sistema antibloqueo de las bombas.
- Sistema antihielo.
- Conexión para regulación climática.
- Sonda externa.



Eco-sostenible



Eficon S

Código	Descripción	Potencia calorífica nominal [kW]	Clase de eficiencia energética estacional de calefacción	P.V.P.s.
991114670	Eficon 30 S	27	A	2.886,00 €
991114580	Eficon 40 S	37	A	3.091,00 €

Eficon BV

Código	Descripción	Potencia calorífica nominal [kW]	Clase de eficiencia energética estacional de calefacción	P.V.P.s.
991114490	Eficon 30 BV	27	A	3.194,00 €
991114400	Eficon 40 BV	37	A	3.404,00 €

Accesorios [páginas 40 y 41]

5	BKV0VM10	Kit válvula de tres vías EUROFELL
6	CKTEOT30	Cronotermostato [control remoto] EASY
7	CKE0IN10	Interface control remoto
8	PCP0TN10	Conjunto topes de nivelación
9	BKV0FL50	Kit solar EUROFELL Gama BT [MLC16] [página 38]

Opciones

• Bomba RS 25/9 [calefacción]	185,00 €
-------------------------------	----------

Dimensiones **Eficon 30 [40]**
[mm] Profundidad [841] - Anchura [500] - Altura [850]



Accesorios de aspiración y evacuación de humos [páginas 44 y 45].





Calderas de condensación a gasóleo

- Cámara de combustión en hierro fundido.
- Tiro natural o tiro forzado.
- Autodiagnos.
- Sistema antibloqueo de las bombas.
- Sistema antihielo.
- Sistema antilegionela [Modelos AS].
- Conexión para regulación climática.
- Sonda externa.

Llama amarilla

Sólo calefacción
para interacumulador
Potencia: **27 / 37 kW**

Calefacción + ACS instantánea
Potencia: **27 / 37 kW**



Eficon AS

Código	Descripción	Potencia calorífica nominal [kW]	Clase de eficiencia energética estacional de calefacción	P.V.P.s.
991115030	Eficon 30 AS	27	A	3.470,00 €
991114940	Eficon 40 AS	37	A	3.683,00 €

Eficon M

Código	Descripción	Potencia calorífica nominal [kW]	Clase de eficiencia energética estacional de calefacción	Clase de eficiencia de caldeo de agua	Perfil de carga declarado	P.V.P.s.
991114850	Eficon 30 M	27	A	A	M	3.701,00 €
991114760	Eficon 40 M	37	A	A	M	3.922,00 €

Accesorios [páginas 40 y 41]

- 6 CKTEOT30 Cronotermostato [control remoto] EASY
- 7 CKE0IN10 Interface control remoto
- 8 PCP0TN10 Conjunto topes de nivelación
- 9 BKV0FL50 Kit solar EUROFELL Gama **BT [MLC16]** [página 38]

Opciones

- Bomba RS 25/9 [calefacción] 185,00 €



Dimensiones [mm] **Eficon 30 [40]**
Profundidad [841] - Anchura [500] - Altura [850]



Accesorios de aspiración y evacuación de humos [páginas 44 y 45].



Calderas de condensación a gasóleo

Llama amarilla

Calefacción + ACS acumulada
Potencia: **27 / 37 kW**

- Cámara de combustión en hierro fundido.
- Tiro natural o tiro forzado.
- Autodiagnos.
- Sistema antibloqueo de las bombas.
- Sistema antihielo.
- Sistema antilegionela [Modelos AS y T].
- Conexión para regulación climática.
- Sonda externa.
- Toma para la recirculación de ACS.
- Modelos TV:
Acumulador vitrificado [100 l].
Ánodo de magnesio simpletest.
- Modelos TI-A:
Acumulador de acero inoxidable AISI 316 [100 l].
Ánodo de magnesio simpletest.
- Modelos TI:
Acumulador de acero inoxidable AISI 316 [100 l].
Ánodo electrónico.



Eco-sostenible



Eficon TV

Código	Descripción	Potencia calorífica nominal [kW]	Clase de eficiencia energética estacional de calefacción	Clase de eficiencia de caldeo de agua	Perfil de carga declarado	P.V.P.s.
991114310	Eficon 30 TV	27	A	A	L	4.924,00 €
991114220	Eficon 40 TV	37	A	A	L	5.144,00 €

Eficon TI-A

Código	Descripción	Potencia calorífica nominal [kW]	Clase de eficiencia energética estacional de calefacción	Clase de eficiencia de caldeo de agua	Perfil de carga declarado	P.V.P.s.
991114130	Eficon 30 TI-A	27	A	A	L	5.658,00 €
991114040	Eficon 40 TI-A	37	A	A	L	5.878,00 €

Eficon TI

Código	Descripción	Potencia calorífica nominal [kW]	Clase de eficiencia energética estacional de calefacción	Clase de eficiencia de caldeo de agua	Perfil de carga declarado	P.V.P.s.
991113950	Eficon 30 TI	27	A	A	L	5.806,00 €
991113860	Eficon 40 TI	37	A	A	L	6.030,00 €



Accesorios [páginas 40 y 41]

- 6 CKTEOT30 Cronotermostato [control remoto] EASY
- 7 CKE0IN10 Interface control remoto
- 8 PCP0TN10 Conjunto topes de nivelación
- 9 BKV0FL50 Kit solar EUROFELL Gama **BT [MLC16]** [página 38]

Opciones

- Bomba RS 25/9 [calefacción] 185,00 €

Dimensiones **Eficon 30 y 40**
[mm] Profundidad [841] - Anchura [500] - Altura [1670]



Accesorios de aspiración y evacuación de humos [páginas 44 y 45].





Calderas de hierro fundido de condensación a gasóleo modulantes

Llama azul

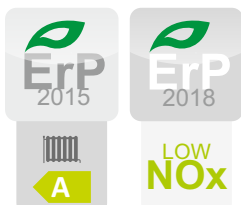
Sólo calefacción
Potencia: **27 kW**

Conexión en cascada de hasta
16 generadores [432 kW]

- Cámara de combustión en hierro fundido.
- Tiro natural o tiro forzado.
- Autodiagnos.
- Sistema antibloqueo de las bombas.
- Sistema antihielo.
- Conexión para regulación climática.
- Quemador de llama azul modulante.
- Modulación continua [1:3]
- Multi-combustible:
 - Gasóleo C
 - Biodiesel



Eco-sostenible



Ecofell S

Código	Descripción	Potencia calorífica nominal [kW]	Clase de eficiencia energética estacional de calefacción	P.V.P.s.
991117660	Ecofell 30 S	27	A	4.925,00 €

Ecofell BV

Código	Descripción	Potencia calorífica nominal [kW]	Clase de eficiencia energética estacional de calefacción	P.V.P.s.
991117570	Ecofell 30 BV	27	A	5.172,00 €

ACS acumulada. Añadiendo adecuadamente a la instalación una válvula de tres vías y un termostato pueden producir ACS utilizando un interacumulador [consultar]

Accesorios [páginas 40 y 41]

- 10 601130650 Sonda de ambiente QAA55 [*]
- 11 601132210 Sonda de ambiente QAA58 [Vía radio] [*]
- 12 601132120 Módulo receptor RF
- 13 601130740 Sonda externa QAC34 [*]
- 14 601132030 Sonda externa AVS13 [Vía radio] [*]
- 21 601117600 Silenciador Biofell
- PXTUINCN10 Caja de neutralización 400x300

[*] Para una gestión adecuada de la instalación, la utilización de la sonda externa implica la necesidad de instalar la sonda ambiente.



Dimensiones [mm] **Ecofell 30**
Profundidad [841] - Anchura [500] - Altura [850]



Accesorios de aspiración y evacuación de humos [páginas 44 y 45].



Calderas de hierro fundido de condensación a gasóleo modulantes

Llama azul

Calefacción + ACS instantánea
Potencia: **27 kW**

- Cámara de combustión en hierro fundido.
- Tiro natural o tiro forzado.
- Autodiagnos.
- Sistema antibloqueo de las bombas.
- Sistema antihielo.
- Conexión para regulación climática.
- Quemador de llama azul modulante.
- Modulación continua [1:3]
- Multi-combustible:
 - Gasóleo C
 - Biodiesel

Sonda de ambiente incluida
[Modelo M]



Eco-sostenible



Ecofell M

Código	Descripción	Potencia calorífica nominal [kW]	Clase de eficiencia energética estacional de calefacción	Clase de eficiencia de caldeo de agua	Perfil de carga declarado	P.V.P.s.
991117480	Ecofell 30 M	27	A	A	M	5.641,00 €

Accesorios [páginas 40 y 41]

- 10 601130650 Sonda de ambiente QAA55 [*]
- 11 601132210 Sonda de ambiente QAA58 [Vía radio] [*]
- 12 601132120 Módulo receptor RF
- 13 601130740 Sonda externa QAC34 [*]
- 14 601132030 Sonda externa AVS13 [Vía radio] [*]
- 21 601117600 Silenciador Biofell
- PXTUINCN10 Caja de neutralización 400x300

[*] Para una gestión adecuada de la instalación, la utilización de la sonda externa implica la necesidad de instalar la sonda ambiente.

Dimensiones **Ecofell 30**
[mm] Profundidad [841] - Anchura [500] - Altura [850]



Accesorios de aspiración y evacuación de humos [páginas 44 y 45].





Calderas de hierro fundido de condensación a gasóleo modulantes

Llama azul
**Calefacción + ACS acumulada
Potencia: 27 kW**

- Cámara de combustión en hierro fundido.
- Tiro natural o tiro forzado.
- Autodiagnos.
- Sistema antibloqueo de las bombas.
- Sistema antihielo.
- Sistema antilegionela.
- Conexión para regulación climática.
- Toma para la recirculación de ACS.
- Modelos TV: Acumulador vitrificado [100 l]; ánodo de magnesio simpletest.
- Modelos TI-A: Acumulador de acero inoxidable AISI 316 [100 l]; ánodo de magnesio simpletest.
- Modelos TI: Acumulador de acero inoxidable AISI 316 [100 l]; ánodo electrónico.
- Quemador de llama azul modulante.
- Modulación continua [1:3]
- Multi-combustible:
 - Gasóleo C
 - Biodiesel


Eco-sostenible


Ecofell TV

Código	Descripción	Potencia calorífica nominal [kW]	Clase de eficiencia energética estacional de calefacción	Clase de eficiencia de caldeo de agua	Perfil de carga declarado	P.V.P.s.
991117750	Ecofell 30 TV	27	A	A	L	6.835,00 €

Ecofell TI-A

Código	Descripción	Potencia calorífica nominal [kW]	Clase de eficiencia energética estacional de calefacción	Clase de eficiencia de caldeo de agua	Perfil de carga declarado	P.V.P.s.
991117930	Ecofell 30 TI-A	27	A	A	L	7.540,00 €

Ecofell TI

Código	Descripción	Potencia calorífica nominal [kW]	Clase de eficiencia energética estacional de calefacción	Clase de eficiencia de caldeo de agua	Perfil de carga declarado	P.V.P.s.
991117840	Ecofell 30 TI	27	A	A	L	7.604,00 €



Accesorios [páginas 40 y 41]

- 10 601130650 Sonda de ambiente QAA55 [*]
- 11 601132210 Sonda de ambiente QAA58 [Vía radio] [*]
- 12 601132120 Módulo receptor RF
- 13 601130740 Sonda externa QAC34 [*]
- 14 601132030 Sonda externa AVS13 [Vía radio] [*]
- 21 601117600 Silenciador Biofell
- PXTUINCN10 Caja de neutralización 400x300

[*] Para una gestión adecuada de la instalación, la utilización de la sonda externa implica la necesidad de instalar la sonda ambiente.



Dimensiones **Ecofell 30**
[mm] Profundidad [841] - Anchura [500] - Altura [1670]



Accesorios de aspiración y evacuación de humos [páginas 44 y 45].

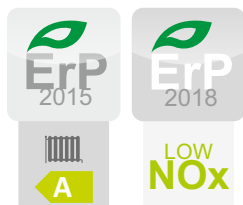


Calderas modulantes de condensación a gasóleo

Llama azul

Sólo calefacción
Potencia: **28 / 47 kW**
Conexión en cascada
de hasta **800 kW**

- Cámara de combustión de acero inoxidable.
- Condensación.
- Tiro natural o tiro forzado.
- Posibilidad de trabajar a baja temperatura.
- Autodiagnos.
- Sistema anti-bloqueo de las bombas.
- Sistema anti-hielo.
- Conexión para regulación climática.
- Quemador de llama azul modulante.
- Modulación continua [1:3]
- Multi-combustible:
 - Gasóleo C
 - Biodiesel
 - Mezclas de Gasóleo C o Biodiesel con:
 - Aceite reciclado de fritura
 - Aceites vegetales sin transesterificar.


Eco-sostenible


Biofell S

Código	Descripción	Potencia calorífica nominal [kW]	Clase de eficiencia energética estacional de calefacción	P.V.P.s.
991116620	Biofell 30 S	28	A	6.020,00 €
991116530	Biofell 50 S	47	A	7.615,00 €

Biofell BV

Código	Descripción	Potencia calorífica nominal [kW]	Clase de eficiencia energética estacional de calefacción	P.V.P.s.
991116350	Biofell 30 BV	28	A	6.275,00 €
991116260	Biofell 50 BV	47	A	7.905,00 €

ACS acumulada. Añadiendo adecuadamente a la instalación una válvula de tres vías y un termostato pueden producir ACS utilizando un interacumulador [consultar]

Accesorios [páginas 40 y 41]

10	601130650	Sonda de ambiente QAA55 [*]
11	601132210	Sonda de ambiente QAA58 [Vía radio] [*]
12	601132120	Módulo receptor RF
13	601130740	Sonda externa QAC34 [*]
14	601132030	Sonda externa AVS13 [Vía radio] [*]
16	881126270	Kit SR1 [Biofell 30 BV]
18	881126360	Kit SR2 [Biofell 30 BV]
20	881118790	Kit conversión S [BV] a AS
21	601117600	Silenciador Biofell
	PXTUINCN10	Caja de neutralización 400x300

Opciones

• Bomba RS 25/9 [calefacción]	185,00 €
• Kit conexión cascada MASTER [881118610]	22,00 €
• Kit conexión cascada ESCLAVA [881118430]	12,00 €

Los precios incluyen:

- Conjunto topes nivelación.

[*] Para una gestión adecuada de la instalación, la utilización de la sonda externa implica la necesidad de instalar la sonda ambiente.

Dimensiones **Biofell S [BV]**
[mm] Profundidad [768] - Anchura [643] - Altura [1.020]



Accesorios de aspiración y evacuación de humos [páginas 44 y 45].





Calderas modulantes de condensación a gasóleo

Llama azul
**Calefacción + ACS instantánea
Potencia: 28 kW**

- Cámara de combustión de acero inoxidable.
- Condensación.
- Tiro natural o tiro forzado.
- Posibilidad de trabajar a baja temperatura.
- Autodiagnos.
- Sistema anti-bloqueo de las bombas.
- Sistema anti-hielo.
- Conexión para regulación climática.
- Quemador de llama azul modulante.
- Modulación continua [1:3]
- Multi-combustible:
 - Gasóleo C
 - Biodiesel
 - Mezclas de Gasóleo C o Biodiesel con:
 - Aceite reciclado,
 - Aceites vegetales sin transesterificar.


Eco-sostenible

Biofell M

Código	Descripción	Potencia calorífica nominal [kW]	Clase de eficiencia energética estacional de calefacción	Clase de eficiencia de caldeo de agua	Perfil de carga declarado	P.V.P.s.
991116170	Biofell 30 M	28	A	A	L	6.725,00 €

Baja temperatura El modelo Biofell 30 M necesita añadir el kit SR1 para trabajar a baja temperatura

Accesorios [páginas 40 y 41]

10	601130650	Sonda de ambiente QAA55 [*]
11	601132210	Sonda de ambiente QAA58 [Vía radio] [*]
12	601132120	Módulo receptor RF
13	601130740	Sonda externa QAC34 [*]
14	601132030	Sonda externa AVS13 [Vía radio] [*]
15	881112750	Kit SR1 [Biofell 30 M]
17	881112560	Kit SR2 [Biofell 30 M]
21	601117600	Silenciador Biofell
	PXTUINCN10	Caja de neutralización 400x300

Opciones

• Bomba RS 25/9 [calefacción]	185,00 €
• Kit conexión cascada MASTER [881118610]	22,00 €
• Kit conexión cascada ESCLAVA [881118430]	12,00 €

Los precios incluyen:

- Conjunto topes nivelación.

[*] Para una gestión adecuada de la instalación, la utilización de la sonda externa implica la necesidad de instalar la sonda ambiente.



Dimensiones **Biofell S [BV]**
[mm] Profundidad [768] - Anchura [643] - Altura [1.020]



Accesorios de aspiración y evacuación de humos [páginas 44 y 45].



Calderas modulantes de condensación a gasóleo

- Cámara de combustión de acero inoxidable.
- Condensación.
- Tiro natural o tiro forzado.
- Posibilidad de trabajar a baja temperatura.
- Autodiagnos.
- Sistema anti-bloqueo de las bombas.
- Sistema anti-hielo.
- Conexión para regulación climática.
- Toma para la recirculación de ACS.
- Acumulador de acero inoxidable AISI 316.
- Ánodo electrónico.
- Quemador de llama azul modulante.
- Modulación continua [1:3]
- Multi-combustible:
 - Gasóleo C
 - Biodiesel
 - Mezclas de Gasóleo C o Biodiesel con:
 - Aceite reciclado,
 - Aceites vegetales sin transesterificar.

Llama azul
**Calefacción + ACS acumulada
Potencia: 28 / 47 kW**


Biofell TI

Código	Descripción	Potencia calorífica nominal [kW]	Clase de eficiencia energética estacional de calefacción	Clase de eficiencia de caldeo de agua	Perfil de carga declarado	P.V.P.s.
991124360	Biofell 30 TI	28	A	A	XL	8.205,00 €
991116080	Biofell 50 TI	47	A	A	XL	9.840,00 €

Accesorios [páginas 40 y 41]

10	601130650	Sonda de ambiente QAA55 [*]
11	601132210	Sonda de ambiente QAA58 [Vía radio] [*]
12	601132120	Módulo receptor RF
13	601130740	Sonda externa QAC34 [*]
14	601132030	Sonda externa AVS13 [Vía radio] [*]
19	881126450	Kit SR2 [Biofell 30 T]
21	601117600	Silenciador Biofell
	PXTUINCN10	Caja de neutralización 400x300

Opciones

• Bomba RS 25/9 [calefacción]	P.V.P.s. 185,00 €
-------------------------------	-------------------

Los precios incluyen:

- Ánodo electrónico.
- Vaso de expansión para el ACS.
- Válvula de seguridad para el ACS.
- Conjunto topes nivelación.

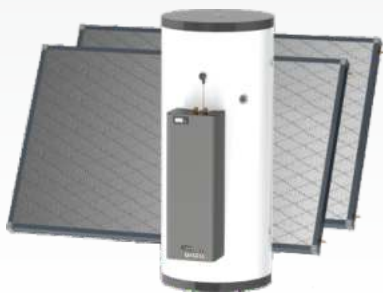
[*] Para una gestión adecuada de la instalación, la utilización de la sonda externa implica la necesidad de instalar la sonda ambiente.

Dimensiones **Biofell TI**
[mm] Profundidad [768] - Anchura [643] - Altura [2.020]



Accesorios de aspiración y evacuación de humos [páginas 44 y 45].





Eco-sostenible

Conjuntos para la producción de ACS solar

Sistema Drain-Back

Capacidades: **160 / 240 / 310** litros
 Altura máxima de la instalación: **9 m**

Componentes	160-1	240-2	310-3
• Captador solar TAM-20-H	1 •	2 •	3 •
• Bomba circuito solar	1 •	1 •	1 •
• Centralita de regulación con sondas	1 •	1 •	1 •
• Interacumulador	1 • [160 VS DB]	1 • [240 VS DB]	1 • [310 VS DB]
• Válvula de seguridad M-H 7 bar	1 •	1 •	1 •
• Líquido caloportador al 15% [litros] [*]	11 •	11 •	11 •
• Toma multifunción	RG 1"1/4 H	RG 1"1/4 H	RG 1"1/4 H

[*] El líquido caloportador se suministra contenido en el serpentín del interacumulador, por lo que se debe transportar en posición vertical.

Características

• Longitud máxima de la tubería solar [tubo de cobre paralelo] [m]	40,00	30,00	20,00
--	--------------	--------------	--------------

Secufell

Código	Descripción	P.V.P.s.
991122210	Secufell 160-1	2.875,00 €
991122300	Secufell 240-2	4.010,00 €
991122390	Secufell 310-3	4.975,00 €

Para otras configuraciones consultar.

Opciones

Opciones	P.V.P.s.
A PSKB1HTM22 Kit básico tejado inclinado TAM [P]	101,00 €
B PSKA1HTM22 Kit ampliación tejado inclinado TAM [P]	99,00 €
C PSKB1HPM22 Kit básico cubierta plana TAM-H [1 captador]	154,00 €
D PSKB2HPM22 Kit básico cubierta plana TAM-H [2 captadores]	322,00 €
E PSKB3HPM22 Kit básico cubierta plana TAM-H [3 captadores]	860,00 €

Kits de fijación necesarios	Tipo de instalación		Número de anclajes
	Cubierta plana	Tejado inclinado	
Modelo			
Secufell H 160-1	C	A	4
Secufell H 240-2	D	A + B	6
Secufell H 310-3	E	A + B + B	8
	C + D	A + A + B	10

Los kits para tejado inclinado se deben complementar con los anclajes adecuados al tipo de cubierta.

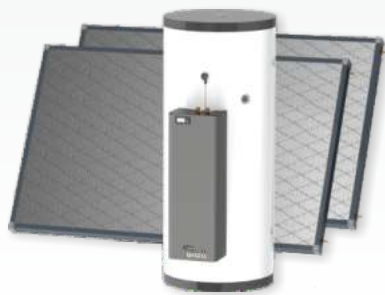
F	H	I	F CSKFATF02 Anclaje tipo TF [teja francesa]	18,00 € ud
			G CSKFATP20 Anclaje tipo TP [pizarra]	13,00 € ud
			H CSKFATA20 Anclaje tipo TA [teja árabe]	29,00 € ud
			I CSKFATU20 Anclaje tipo TU [universal]	48,00 € ud

Accesorios [páginas 40 y 41]

Dimensiones del acumulador [mm]
Secufell 160 Diámetro [610] - Altura [1.130]
Secufell 240 Diámetro [610] - Altura [1.450]
Secufell 310 Diámetro [610] - Altura [1.771]

22 CSTUCO1200[5]	Tubo de cobre paralelo D=12
23 CSP0RR1212	Racores recto compresión 12-12
23 CSP0RA1212	Racores acodado compresión 12-12





Eco-sostenible

Conjuntos para la producción de ACS solar

Sistema Drain-Back

Capacidades: **160 / 240 / 310** litros
 Altura máxima de la instalación: **18 m**

Componentes	H 160-1	H 240-2	H 310-3
• Captador solar TAM-20-H	1 •	2 •	3 •
• Bomba circuito solar de bajo consumo	1 •	1 •	1 •
• Centralita de regulación con sondas	1 •	1 •	1 •
• Interacumulador INTERFELL 160 VS DB	1 • [160 VS DB]	1 • [240 VS DB]	1 • [310 VS DB]
• Válvula de seguridad M-H 7 bar	1 •	1 •	1 •
• Líquido caloportador al 15% [litros]	11 •	11 •	11 •
• Toma multifunción	RG 1"1/4 H	RG 1"1/4 H	RG 1"1/4 H

[*] El líquido caloportador se suministra contenido en el serpentín del interacumulador, por lo que se debe transportar en posición vertical.

Características

• Longitud máxima de la tubería solar [tubo de cobre paralelo] [m]	30,00	25,00	20,00
--	--------------	--------------	--------------

Secufell H

Código	Descripción	P.V.P.s.
991121940	Secufell H 160-1	3.075,00 €
991122030	Secufell H 240-2	4.450,00 €
991122120	Secufell H 310-3	5.465,00 €

Para otras configuraciones consultar.

Opciones

Opciones	P.V.P.s.
A PSKB1HTM22 Kit básico tejado inclinado TAM [P]	101,00 €
B PSKA1HTM22 Kit ampliación tejado inclinado TAM [P]	99,00 €
C PSKB1HPM22 Kit básico cubierta plana TAM-H [1 captador]	154,00 €
D PSKB2HPM22 Kit básico cubierta plana TAM-H [2 captadores]	322,00 €
E PSKB3HPM22 Kit básico cubierta plana TAM-H [3 captadores]	860,00 €

Kits de fijación necesarios	Tipo de instalación		Número de anclajes
	Cubierta plana	Tejado inclinado	
Modelo			
Secufell H 160-1	C	A	4
Secufell H 240-2	D	A + B	6
Secufell H 310-3	E	A + B + B	8
	C + D	A + A + B	10

Los kits para tejado inclinado se deben complementar con los anclajes adecuados al tipo de cubierta.

F	H	I	F CSKFATF02 Anclaje tipo TF [teja francesa]	18,00 € ud
			G CSKFATP20 Anclaje tipo TP [pizarra]	13,00 € ud
			H CSKFATA20 Anclaje tipo TA [teja árabe]	29,00 € ud
			I CSKFATU20 Anclaje tipo TU [universal]	48,00 € ud

Accesorios [páginas 40 y 41]

Dimensiones del acumulador [mm]			
Secufell 160	Diámetro [610] - Altura [1.130]	22 CSTUCO1200[5]	Tubo de cobre paralelo D=12
Secufell 240	Diámetro [610] - Altura [1.450]	23 CSP0RR1212	Racores recto compresión 12-12
Secufell 310	Diámetro [610] - Altura [1.771]	23 CSP0RA1212	Racores acodado compresión 12-12





Caldera de hierro fundido a gasóleo con producción de ACS solar

Sistema Drain-Back

Calefacción + ACS
acumulada solar
Potencia: **28 / 37 kW**



Eco-sostenible

- Cámara de combustión en hierro fundido.
- Tiro natural, tiro forzado o cámara estanca.
- Autodiagnos.
- Sistema antibloqueo de las bombas.
- Sistema antihielo.
- Conexión para regulación climática.
- Sonda externa.
- Toma para la recirculación de ACS.
- Acumulador solar de acero inoxidable AISI 316 [160 l].
- Quemador de llama amarilla [Eurofell SUN].
- Quemador de llama azul [Eurofell SUN BLUE].
- Bomba del circuito solar modulante de bajo consumo.



Eurofell SUN

Código	Descripción	Potencia calorífica nominal [kW]	Clase de eficiencia energética estacional de calefacción	Clase de eficiencia de caldeo de agua	Perfil de carga declarado	P.V.P.s.
AKMSAI13P-ES	Eurofell SUN 30 TI A1	27	B	A	M	7.520,00 €
AKMSAI13PF-ES	Eurofell SUN 30 TI FF A1	27	B	A	M	7.590,00 €
AKMSAI14P-ES	Eurofell SUN 40 TI A1	37	B	A	M	7.745,00 €
AKMSAI14PF-ES	Eurofell SUN 40 TI FF A1	37	B	A	M	7.800,00 €
AJMSAI13P-ES	Eurofell SUN BLUE 30 TI A1	27	B	A	M	7.990,00 €

Accesorios [páginas 40 y 41]

6	CKTEOT30	Cronotermostato [control remoto] EASY
7	CKE0IN10	Interface control remoto
8	PCP0TN10	Conjunto topes de nivelación
23	CSTUCO1200[5]	Tubo de cobre paralelo D=12
23	CSP0RR1212	Racores rectos compresión 12-12
23	CSP0RA1212	Racores acodados compresión 12-12

Gama **BT [MLC16]** [página 38]

Opciones [*] Sólo en los modelos Eurofell SUN 30 P.V.P.s.

• Bomba RS 25/9 [calefacción]	185,00 €
-------------------------------	----------

Los precios incluyen:

- Ánodo electrónico.
- Válvula mezcladora para el ACS solar.
- Vaso de expansión para el ACS.
- Líquido caloportador [incluido en el serpentín].
- Captador **TAM-20-H** [1 Unidad].



Dimensiones **Eurofell SUN**
[mm] Profundidad [750] - Anchura [643] - Altura [1.895]



Accesorios de aspiración y evacuación de humos [página 45].

SERIE **Biofell SUN**



Caldera modulante de **condensación** a gasóleo de llama azul con producción de **ACS** solar

Sistema **Drain-Back**

Calefacción + ACS acumulada
Potencia: **28 / 47 kW**

- Cámara de combustión de acero inoxidable.
- Condensación.
- Tiro natural o tiro forzado.
- Posibilidad de trabajar a baja temperatura.
- Autodiagnos.
- Sistema anti-bloqueo de las bombas.
- Sistema anti-hielo.
- Conexión para regulación climática.
- Toma para la recirculación de ACS.
- Acumulador solar de acero inoxidable AISI 316.
- Ánodo electrónico.
- Quemador de llama azul modulante.
- Bomba del circuito solar de bajo consumo.
- Modulación continua [1:3]
- Multi-combustible:
 - Gasóleo C
 - Biodiesel
 - Mezclas de Gasóleo C o Biodiesel con:
 - Aceite reciclado,
 - Aceites vegetales sin transesterificar.



Biofell SUN

Código	Descripción	Potencia calorífica nominal [kW]	Clase de eficiencia energética estacional de calefacción	Clase de eficiencia de caldeo de agua	Perfil de carga declarado	P.V.P.s.
991123990	Biofell SUN 30 TI A1	9,00 - 28,00	A	A	L	9.995,00 €
991115990	Biofell SUN 50 TI A1	25,00 - 49,60	A	A	L	11.730,00 €

Accesorios [páginas 40 y 41]

10	601130650	Sonda de ambiente QAA55 [*]
11	601132210	Sonda de ambiente QAA58 [Vía radio] [*]
12	601132120	Módulo receptor RF
13	601130740	Sonda externa QAC34 [*]
14	601132030	Sonda externa AVS13 [Vía radio] [*]
21	601117600	Silenciador Biofell
	PXTUINCN10	Caja de neutralización 400x300
22	CSTUCO1200[5]	Tubo de cobre paralelo D=12
23	CSPORR1212	Racores rectos compresión 12-12
23	CSPORA1212	Racores acodados compresión 12-12
		Accesorios de fijación del captador

Los precios incluyen:

- Ánodo electrónico.
- Válvula mezcladora para el ACS solar.
- Vaso de expansión para el ACS.
- Conjunto topes nivelación.
- Líquido caloportador [incluido en el serpentín].
- Captador **TAM-20-H** [1 Unidad].

Opciones

• Bomba RS 25/9 [calefacción]	185,00 €
-------------------------------	----------

[*] Para una gestión adecuada de la instalación, la utilización de la sonda externa implica la necesidad de instalar la sonda ambiente.

Dimensiones **Biofell SUN**
[mm] Profundidad [768] - Anchura [643] - Altura [2.020]



Accesorios de aspiración y evacuación de humos [páginas 44 y 45].





- Bomba[s] de bajo consumo energético.
- Función este-oeste [Empti 2 y Empti 3].
- Gestión electrónica incluida.
- Diseñada para el funcionar en combinación con los captadores TAM-20-H y TAM-24-H.
- Incluyen intercambiador termosoldado y bomba de circulación para un circuito primario [modelos P] o para un circuito de ACS [modelos S].

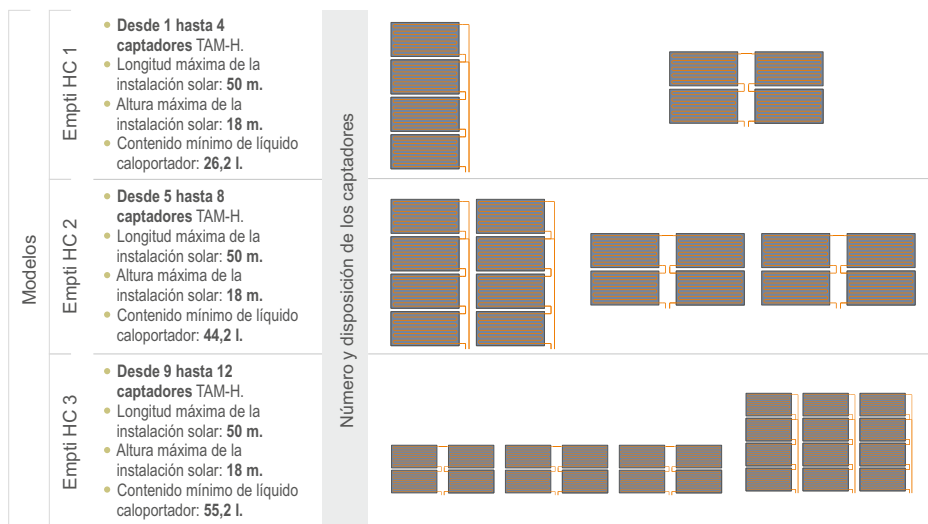

Puesta en marcha incluida

*La puesta en marcha incluye el mantenimiento preventivo durante el primer año.

Únicamente se puede emplear el líquido caloportador GLT70 suministrado por Tifell


Eco-sostenible
Estaciones solares
Sistema Drain-Back para grandes instalaciones
Desde 4 hasta 12 captadores
Empti HC


Código	Descripción	P.V.P.s.
991123180	Grupo de vaciado solar EMPTI HC 1 P	2.850,00 €
991123270	Grupo de vaciado solar EMPTI HC 2 P	3.510,00 €
991123360	Grupo de vaciado solar EMPTI HC 3 P	4.230,00 €
991130380	Grupo de vaciado solar EMPTI HC 1 S	2.900,00 €
991130470	Grupo de vaciado solar EMPTI HC 2 S	3.570,00 €
991130560	Grupo de vaciado solar EMPTI HC 3 S	4.300,00 €



Las figuras de conexión de los captadores son orientativas. Se deberá respetar el punto 3.3.2.2 del Código Técnico que indica que "dentro de cada fila los captadores se conectarán en serie ó en paralelo. El número de captadores que se pueden conectar en paralelo tendrá en cuenta las limitaciones del fabricante. En el caso de que la aplicación sea exclusivamente de ACS se podrán conectar en serie hasta 10 m² en las zonas climáticas I y II, hasta 8 m² en la zona climática III y hasta 6 m² en las zonas climáticas IV y V."

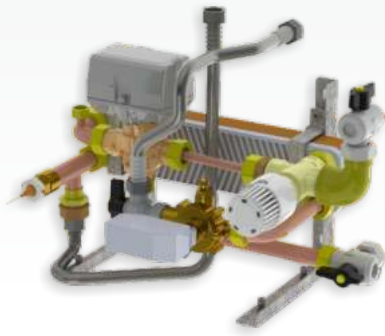
Accesorios [páginas 40 y 41]

- 22 CSTUCO1200[5] Tubo de cobre paralelo D=12
- 23 CSP0RR1212 Racores rectos compresión 12-12
- 23 CSP0RA1212 Racores acodados compresión 12-12
- 24 CSX0LC40 Líquido caloportador GLT70 10 K

Dimensiones **Empti HC**
[mm] Profundidad [360] - Anchura [595] - Altura [1.025]

Los precios incluyen:

- Sondas de los captadores.



- Intercambiador termosoldado [16 o 22 placas].
- Interruptor de flujo.
- Válvula mezcladora.
- Llaves de corte.
- By pass solar.
- Sistema anticalcáreo.

Para calderas individuales

Conexiones	Ud.	Modelos	
		40 SCT	42 SCT
Entrada de agua fría	RG	1/2"H	1/2"H
Salida de ACS precalentada	RG	1/2"H	1/2"H
Entrada de primario solar	RG	3/4"M	3/4"M
Salida de primario solar	RG	3/4"H	3/4"H

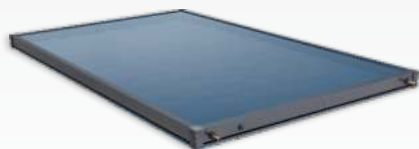

Eco-sostenible
Primisol SCT +

Código	Descripción	P.V.P.s.
991114680	Estación Primisol 40 SCT +	630,00 €
991114770	Estación Primisol 42 SCT +	715,00 €

Opciones

Ref.	Código	Descripción	P.V.P.s.
A	BSM0EPU20	Envolvente Primisol-Universal	280,00 €


Dimensiones
[mm] **Envolvente Primisol-Universal**
 Profundidad [300] - Anchura [400] - Altura [266]



- Absorbedor:
 - Recubrimiento altamente selectivo.
- Cubierta:
 - Vidrio solar de seguridad de 4 mm.
 - Resistencia al impacto (EN 12975-2).
- Carcasa:
 - Fabricado en aluminio anodizado.
 - Aislada con lana de roca.


Eco-sostenible
Dimensiones [mm] TAM-20-H
 Largo [1.870] - Ancho [1.150] - Alto [75]

Dimensiones [mm] TAM-24-H
 Largo [2.160] - Ancho [1.150] - Alto [75]

Captadores planos

Para sistemas Drain-Back

Descripción	Ud.	Modelos	
		TAM-20-H	TAM-24-H
Área bruta	m ²	2,15	2,51
Área de apertura	m ²	2,00	2,30
Peso en vacío	kg	34	38,3
Contenido del absorbedor	l	1,73	2,00
Conexiones		2 x 12mm	2 x 12mm
Absorción [α]	%	95	95
Emisividad [ε]	%	5	5
Transmisividad del vidrio	%	88	88
Aislamiento	mm	30	30
Rendimiento óptico [η _s]	%	77,6	76,4
Coefficiente transmisión k1	W/(m ² ·K)	3,95	3,79
Coefficiente transmisión k2	W/(m ² ·K ²)	0,0165	0,0168
Presión máxima de trabajo	bar	10	10
Caudal nominal	l/h	80	80
Caudal nominal [bajo caudal]	l/h	40	40

TAM-H

Código	Descripción	P.V.P.s.
ASCSAM200-ES	Captador solar TAM-20-H	805,00 €
ASCSAM240-ES	Captador solar TAM-24-H	925,00 €

Accesorios [páginas 40 y 41]

22	CSTUCO1200[5]	Tubo de cobre paralelo D=12
23	CSPORR1212	Racores rectos compresión 12-12
23	CSPORA1212	Racores acodados compresión 12-12
24	CSX0LC40	Líquido caloportador GLT70 10 K
25	CSX0LC11	Líquido caloportador 11L 100%

Opciones

Opciones	P.V.P.s.
A Kit básico tejado inclinado TAM [P]	101,00 €
B Kit ampliación tejado inclinado TAM [P]	99,00 €
C Kit básico cubierta plana TAM-H [1 captador]	154,00 €
D Kit básico cubierta plana TAM-H [2 captadores]	322,00 €
E Kit básico cubierta plana TAM-H [3 captadores]	860,00 €

Kits de fijación necesarios	Número y disposición de los captadores	Tipo de instalación		Número de anclajes	
		Cubierta plana	Tejado inclinado		
1	[Diagrama de 1 captador]	[Diagrama de cubierta plana]	[Diagrama de tejado inclinado]	4	
		C	A		
	2	[Diagrama de 2 captadores]	D	A + B	6
			3	[Diagrama de 3 captadores]	E
	4	[Diagrama de 4 captadores]			C + D
			4	[Diagrama de 4 captadores]	
	D + D	A + B + A + B			12

Los kits para tejado inclinado se deben complementar con los anclajes adecuados al tipo de cubierta.

F	CSKFATF02	Anclaje tipo TF [teja francesa]	18,00 € ud
G	CSKFATP20	Anclaje tipo TP [pizarra]	13,00 € ud
H	CSKFATA20	Anclaje tipo TA [teja árabe]	29,00 € ud
I	CSKFATU20	Anclaje tipo TU [universal]	48,00 € ud

SERIE **DACC**



Dimensiones [mm]

DACC 2: Profundidad [192] - Anchura [335] - Altura [323]
DACC 2 ED: Profundidad [192] - Anchura [297] - Altura [323]



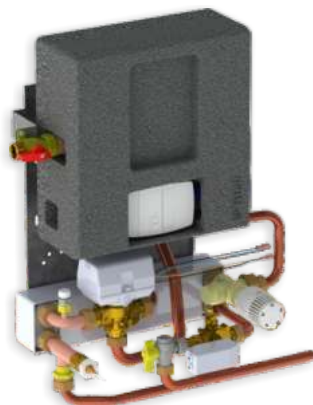
Dimensiones [mm]

DACC 3: Profundidad [192] - Anchura [335] - Altura [423]
DACC 3 ED: Profundidad [192] - Anchura [297] - Altura [423]



Dimensiones [mm]

DACC 4: Profundidad [192] - Anchura [335] - Altura [523]
DACC 4 ED: Profundidad [192] - Anchura [297] - Altura [523]



Dimensiones [mm]

DACC P: Profundidad [258] - Anchura [355] - Altura [542]
DACC P ED: Profundidad [258] - Anchura [349] - Altura [542]

Estaciones de contabilización de consumos

Para instalaciones **centralizadas**

Modelo	ACS		Calefacción		Contabilización			
	Individual Instantánea	Acumulada Centralizada	Todo-Nada	Equilibrado dinámico	Energía	ACS	Agua Fría	Comunicación
					kCal			M-Bus
DACC 2 S +			●		●			●
DACC 2 S + ED				●	●			●
DACC 3 S +		●	●		●	●		●
DACC 3 S + ED		●		●	●	●		●
DACC 4 S +		●	●		●	●	●	●
DACC 4 S + ED		●		●	●	●	●	●
DACC 2 SP +	●		●		●			●
DACC 2 SP + ED	●			●	●			●

DACC 2

Código	Descripción	P.V.P.s.
991120260	Estación DACC 2 S +	688,00 €
991120350	Estación DACC 2 S + ED	790,00 €

DACC 3

Código	Descripción	P.V.P.s.
991120620	Estación DACC 3 S +	823,00 €
991120710	Estación DACC 3 S + ED	924,00 €

DACC 4

Código	Descripción	P.V.P.s.
991120800	Estación DACC 4 S +	954,00 €
991120890	Estación DACC 4 S + ED	1.261,00 €

DACC 2 P

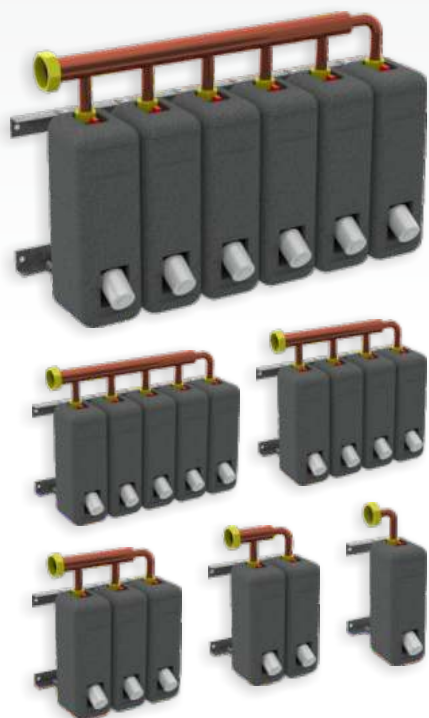
Código	Descripción	P.V.P.s.
991120440	Estación DACC 2 SP +	1.383,00 €
991120530	Estación DACC 2 SP + ED	1.425,00 €

SERIE Módulos DACC

Sistemas modulares de contabilización de consumos

- La combinación de los diferentes módulos permite configurar equipos equivalentes a los modelos DACC S + [ED].

Para instalaciones centralizadas



Modelo	ACS		Calefacción		Contabilización			
	Individual Instantánea	Acumulada Centralizada	Todo-Nada	Equilibrado dinámico	Energía	ACS	Agua Fría	Comunicación
					kCal			M-Bus
DACC 2 S +		●	Módulos IC		Módulos RC +			●
DACC 2 S + ED		●		Módulos IC ED	Módulos RC +			●
DACC 3 S +		●	Módulos IC		Módulos RC +	Módulos AC +		●
DACC 3 S + ED		●		Módulos IC ED	Módulos RC +	Módulos AC +		●
DACC 4 S +		●	Módulos IC		Módulos RC +	Módulos AC +	Módulos AF +	●
DACC 4 S + ED		●		Módulos IC ED	Módulos RC +	Módulos AC +	Módulos AF +	●

Módulos IC [ED]

Código	Descripción	P.V.P.s.
991118100	Módulo IC 1 vivienda DACC ED	318,00 €
991118010	Módulo IC 2 viviendas DACC ED	636,00 €
991131420	Módulo IC 3 viviendas DACC ED	954,00 €
991131780	Módulo IC 4 viviendas DACC ED	1.272,00 €
991122690	Módulo IC 5 viviendas DACC ED	1.590,00 €
991117920	Módulo IC 6 viviendas DACC ED	1.908,00 €
991117560	Módulo IC 1 vivienda DACC	266,00 €
991117470	Módulo IC 2 viviendas DACC	532,00 €
991117380	Módulo IC 3 viviendas DACC	798,00 €
991117290	Módulo IC 4 viviendas DACC	1.064,00 €
991114050	Módulo IC 5 viviendas DACC	1.330,00 €
991114140	Módulo IC 6 viviendas DACC	1.596,00 €

Módulos RC

Código	Descripción	P.V.P.s.
991117830	Módulo RC 1 vivienda DACC +	472,00 €
991117740	Módulo RC 2 viviendas DACC +	944,00 €
991131510	Módulo RC 3 viviendas DACC +	1.416,00 €
991131870	Módulo RC 4 viviendas DACC +	1.888,00 €
991122780	Módulo RC 5 viviendas DACC +	2.360,00 €
991117650	Módulo RC 6 viviendas DACC +	2.832,00 €

Conexiones

		Módulos IC	Módulos RC	Módulos AC	Módulos AF
Colector a las montantes [a definir]	RG	1" H	1" H	1" H	1" H
	RG	1"1/4 H	1"1/4 H	1"1/4 H	1"1/4 H
	RG	1"1/2 H	1"1/2 H	1"1/2 H	1"1/2 H
Conexión a las viviendas	RG	3/4" M	3/4" M	3/4" M	3/4" M



SERIE Módulos DACC



Sistemas modulares de contabilización de consumos

- La combinación de los diferentes módulos permite configurar equipos equivalentes a los modelos DACC S + [ED].

Para instalaciones centralizadas

Modelo	ACS		Calefacción		Contabilización			
	Individual Instantánea	Acumulada Centralizada	Todo-Nada	Equilibrado dinámico	Energía	ACS	Agua Fría	Comunicación
					kCal			
DACC 2 S +		●	Módulos IC		Módulos RC +			●
DACC 2 S + ED		●		Módulos IC ED	Módulos RC +			●
DACC 3 S +		●	Módulos IC		Módulos RC +	Módulos AC +		●
DACC 3 S + ED		●		Módulos IC ED	Módulos RC +	Módulos AC +		●
DACC 4 S +		●	Módulos IC		Módulos RC +	Módulos AC +	Módulos AF +	●
DACC 4 S + ED		●		Módulos IC ED	Módulos RC +	Módulos AC +	Módulos AF +	●

Módulos AC

Código	Descripción	P.V.P.s.
991118640	Módulo AC 1 vivienda DACC +	206,00 €
991118550	Módulo AC 2 viviendas DACC +	412,00 €
991131600	Módulo AC 3 viviendas DACC +	618,00 €
991131960	Módulo AC 4 viviendas DACC +	824,00 €
991122510	Módulo AC 5 viviendas DACC +	1.030,00 €
991118460	Módulo AC 6 viviendas DACC +	1.236,00 €

Módulos AF

Código	Descripción	P.V.P.s.
991118370	Módulo AF 1 vivienda DACC +	206,00 €
991118280	Módulo AF 2 viviendas DACC +	412,00 €
991131690	Módulo AF 3 viviendas DACC +	618,00 €
991132050	Módulo AF 4 viviendas DACC +	824,00 €
991122600	Módulo AF 5 viviendas DACC +	1.030,00 €
991118190	Módulo AF 6 viviendas DACC +	1.236,00 €



Conexiones

		Módulos IC	Módulos RC	Módulos AC	Módulos AF
Colector a las montantes [a definir]	RG	1" H	1" H	1" H	1" H
	RG	1"1/4 H	1"1/4 H	1"1/4 H	1"1/4 H
	RG	1"1/2 H	1"1/2 H	1"1/2 H	1"1/2 H
Conexión a las viviendas	RG	3/4" M	3/4" M	3/4" M	3/4" M

SERIE **TR**



- Llama amarilla.
- Modelos BE: tubo de combustión de 200 mm.
- Modelos TR: sin precalentador.
- Modelos TRP: con precalentador.

Quemadores para gasóleo

Llama amarilla

TR

Código	Descripción	Potencia nominal [kW]	P.V.P.s.
AQTGCR2E507ES	TR 20-50 BE	19,7 - 46,6	540,00 €
AQTGCR4E107ES	TR 40-70 BE	39,6 - 69,6	597,00 €

TRP

Código	Descripción	Potencia nominal [kW]	P.V.P.s.
AQTGCP25507ES	TRP 20-50	19,7 - 46,6	613,00 €
AQTGCP2E507ES	TRP 20-50 BE	19,7 - 46,6	641,00 €
AQTGCP47107ES	TRP 40-70	39,6 - 69,6	684,00 €
AQTGCP4E107ES	TRP 40-70 BE	39,6 - 69,6	706,00 €

SERIE **BT**



- Control de hasta 4 zonas de calefacción de alta temperatura con:
 - Bombas
 - Válvulas de 2 o 3 vías sin micro
- Control de hasta 2 unidades de mezcla para baja temperatura.
- Compatible con la serie Eurofell via BUS:
 - Sistema anti-bloqueo de todas las bombas de la instalación
 - Sistema anti-hielo
 - Sistema anti-inercia
- Compatible con resto de calderas vía "contacto libre".

Sistemas de regulación

Baja temperatura
[suelo radiante o radiadores]



Puesta en marcha incluida

MLC16

CONTROL DE ZONAS PARA LOS GRUPOS TÉRMICOS EUROFELL

Código	Descripción	P.V.P.s.
PKE0CE30	Kit de zonificación MLC 16	330,00 €

BT 34

BAJA TEMPERATURA PARA LOS GRUPOS TÉRMICOS EUROFELL

Código	Descripción	P.V.P.s.
881116570	BT 34 SB	370,00 €
881116480	BT 34 CB 80	760,00 €

Accesorios MLC16 [páginas 40 y 41]

- 6 CKTEOT30 Cronotermostato [control remoto] EASY
- 7 CKE0IN10 Interface control remoto

Accesorios BT 34 [páginas 40 y 41]

- 26 601116840 Actuador GDB 341.9E

Dimensiones [mm] Profundidad [90] - Anchura [240] - Altura [190] **MLC 16**



Los kits BT 34 son válidos para su utilización con todos los grupos térmicos Eurofell 30 y Eurofell 40. Para los modelos Eurofell 50 consultar.



- Aislamiento en poliuretano inyectado libre de CFC.
- Vaso de expansión.
- Macho de vaciado.
- Válvula de seguridad.
- Portabulbos para el control de temperatura.
- Brida desmontable para inspección y limpieza.
- Toma para la recirculación de ACS.
- Modelos PV:
Acumulador vitrificado [100 l].
Ánodo de magnesio simpletest.
- Modelos PI-A:
Acumulador de acero inoxidable AISI 316 [100 l].
Ánodo de magnesio simpletest.
- Modelos PI:
Acumulador de acero inoxidable AISI 316 [100 l].
Ánodo electrónico.

Interacumuladores

Producción de ACS

Dimensiones **Interfell 100 P**
[mm] Profundidad [675] - Anchura [500] - Altura [850]

Dimensiones **Interfell 150 P**
[mm] Profundidad [768] - Anchura [643] - Altura [1.020]



Interfell P

Código	Descripción	Potencia máxima [kW]	Clase de eficiencia de caldeo de agua	P.V.P.s.
AAMIV100--ES	Interfell 100 PV	28,90	C	1.380,00 €
AAMII100A--ES	Interfell 100 PI-A	29,20	C	2.130,00 €
AAMII100---ES	Interfell 100 PI	29,20	C	2.281,00 €
991116720	Interfell 150 PI	50,00	C	2.910,00 €



- Vitroporcelanado a 850°C según DIN 4753.
- Aislamiento en poliuretano rígido libre de CFC.
- Revestimiento exterior de PVC.
- Tomas para sonda y termómetro.
- Ánodo de magnesio.
- Presión máxima de trabajo: 10 bar.
- Temperatura máxima del circuito primario: 95°C.
- Temperatura máxima de ACS: 80°C.

Descripción	Ud.	Modelos		
		160 DB	240 DB	310 DB
Capacidad	l	160	240	310
Superficie de intercambio	m ²	1,5	1,5	1,5
Diámetro exterior	mm	610	610	610
Diámetro del depósito	mm	500	500	500
Altura	mm	1.130	1.450	1.770
Peso	kg	65	75	85



Interfell DB

Código	Descripción	Clase de eficiencia de caldeo de agua	P.V.P.s.
PSACVI160	Interfell 160 DB	C	1.210,00 €
PSACVI250	Interfell 240 DB	C	1.425,00 €
PSACVI310	Interfell 310 DB	C	1.555,00 €



Acumuladores

Acumulación de agua técnica

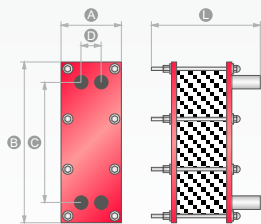
- Fabricado en acero S 235 JR según DIN 4753.
- Aislamiento en poliuretano flexible libre de CFC.
- Revestimiento exterior de PVC.
- Tomas para sonda y termómetro.

DA S

Código	Descripción	Clase de eficiencia de caldeo de agua	P.V.P.s.
ASMIVD050-ES	DA 500 S	C	1.477,00 €
ASMIVD080-ES	DA 800 S	C	1.709,00 €
ASMIVD110-ES	DA 1000 S	C	1.876,00 €
ASMIVD150-ES	DA 1500 S	C	3.008,00 €
ASMIVD200-ES	DA 2000 S	C	3.937,00 €

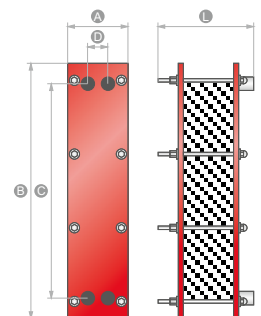
Descripción	Ud.	Modelos				
		500 S	800 S	1000 S	1500 S	2000 S
Volumen útil	l	497	772	902	1.526	1.998
Diámetro exterior	mm	810	910	950	1.200	1.300
Diámetro del depósito	mm	650	750	790	1.000	1.100
Altura	mm	1.750	1.970	2.120	2.220	2.420
Peso en vacío	kg	95	145	154	231	276

G-12 N



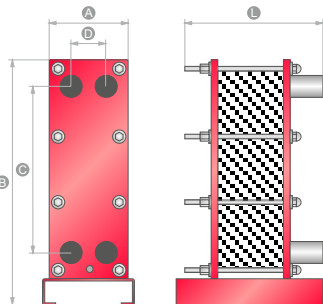
Dimensiones **G-12 N** [mm]
A [180] B [480] C [357] D [60]
 L [de 6 a 30 placas] **[240]**
 L [de 32 a 50 placas] **[320]**

GC-8



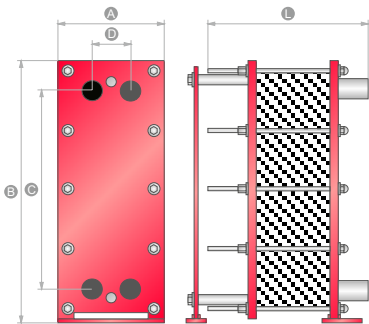
Dimensiones **GC-8** [mm]
A [180] B [762] C [640] D [60]
 L [de 6 a 50 placas] **[225]**

G-30 P



Dimensiones **G-30 P** [mm]
A [270] B [760] C [555] D [100]
 L [de 6 a 48 placas] **[360]**

GL-13



Dimensiones **GL-13** [mm]
A [330] B [775] C [590] D [135]
 L [de 6 a 30 placas] **[470]**
 L [de 32 a 60 placas] **[570]**
 L [de 62 a 92 placas] **[670]**

Descripción	Ud.	Modelos			
		G-12 N	GC-8	G-30 P	GL-13
Superficie de la placa	m ²	0,032	0,07	0,085	0,125
Caudal máximo	m ³ /h	17	17	28	71
Conexiones	"	1"1/4	1"1/4	1"1/2	2" - 2"1/2
Espesor de la placa	mm	0,6	0,4	0,6	0,4
Material de las placas		AISI 316	AISI 316	AISI 316	AISI 316
Material de las juntas		NBR	NBR	NBR	NBR

G-12 N

Código	Número de placas	P.V.P.s.	Código	Número de placas	P.V.P.s.	Código	Número de placas	P.V.P.s.
AIG12M06	6	604,00 €	AIG12M20	20	940,00 €	AIG12M34	34	1.276,00 €
AIG12M08	8	652,00 €	AIG12M22	22	988,00 €	AIG12M36	36	1.324,00 €
AIG12M10	10	700,00 €	AIG12M24	24	1.036,00 €	AIG12M38	38	1.372,00 €
AIG12M12	12	748,00 €	AIG12M26	26	1.084,00 €	AIG12M40	40	1.420,00 €
AIG12M14	14	796,00 €	AIG12M28	28	1.132,00 €	AIG12M42	42	1.468,00 €
AIG12M16	16	844,00 €	AIG12M30	30	1.180,00 €	AIG12M44	44	1.516,00 €
AIG12M18	18	892,00 €	AIG12M32	32	1.228,00 €	AIG12M46	46	1.564,00 €

GC-8

Código	Número de placas	P.V.P.s.	Código	Número de placas	P.V.P.s.	Código	Número de placas	P.V.P.s.
AIG08L06	6	853,00 €	AIG08L20	20	1.427,00 €	AIG08L34	34	2.001,00 €
AIG08L08	8	935,00 €	AIG08L22	22	1.509,00 €	AIG08L36	36	2.083,00 €
AIG08L10	10	1.017,00 €	AIG08L24	24	1.591,00 €	AIG08L38	38	2.165,00 €
AIG08L12	12	1.099,00 €	AIG08L26	26	1.673,00 €	AIG08L40	40	2.247,00 €
AIG08L14	14	1.181,00 €	AIG08L28	28	1.755,00 €	AIG08L42	42	2.329,00 €
AIG08L16	16	1.263,00 €	AIGC8L30	30	1.837,00 €	AIG08L44	44	2.411,00 €
AIG08L18	18	1.345,00 €	AIG08L32	32	1.919,00 €	AIG08L46	46	2.493,00 €

G-30 P

Código	Número de placas	P.V.P.s.	Código	Número de placas	P.V.P.s.	Código	Número de placas	P.V.P.s.
AIG30L14	14	2.041,00 €	AIG30L24	24	2.561,00 €	AIG30L34	34	3.081,00 €
AIG30L16	16	2.145,00 €	AIG30L26	26	2.665,00 €	AIG30L36	36	3.185,00 €
AIG30L18	18	2.249,00 €	AIG30L28	28	2.769,00 €	AIG30L38	38	3.289,00 €
AIG30L20	20	2.353,00 €	AIG30L30	30	2.873,00 €	AIG30L40	40	3.393,00 €
AIG30L22	22	2.457,00 €	AIG30L32	32	2.977,00 €	AIG30L42	42	3.497,00 €

GL-13

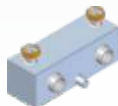
Código	Número de placas	P.V.P.s.	Código	Número de placas	P.V.P.s.	Código	Número de placas	P.V.P.s.
AIG13*20	20	3.034,00 €	AIG13*30	30	3.694,00 €	AIG13*40	40	4.354,00 €
AIG13*22	22	3.166,00 €	AIG13*32	32	3.826,00 €	AIG13*42	42	4.486,00 €
AIG13*24	24	3.298,00 €	AIG13*34	34	3.958,00 €	AIG13*44	44	4.618,00 €
AIG13*26	26	3.430,00 €	AIG13*36	36	4.040,00 €	AIG13*46	46	4.750,00 €
AIG13*28	28	3.562,00 €	AIG13*38	38	4.222,00 €	AIG13*48	48	4.551,00 €

Accesorios

1



2



3



4



5



6



7



8



9



Ecomax

Ecomax SCW

Neocon SC

Eurofell

Eurofell FF

Eurofell BLUE

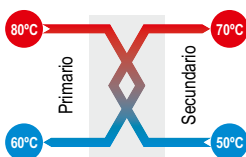
Eficon

Biofell

Eurofell SUN

Figura	Código	Descripción	P.V.P.s.
1 ●	601127540	Sonda externa Ecomax	54,00 €
2	PMTUACCH20	Compensador hidráulico Ecomax 50	265,00 €
	PMTUACCH30	Compensador hidráulico Ecomax 100	290,00 €
3	PMTUACTV30	Kit válvula de tres vías Bicond SCW	570,00 €
4 ●	PXTUINCN10	Caja de neutralización 400x300	600,00 €
5 ●	T65-00579	Kit control gestión cascada MODBUS	1.240,00 €
6	T65-00544	Interfaz gestión cascada OT/MODBUS	220,00€
7 ●	T40-00345	Sonda acumulador cascada ECOMAX	50,00 €
8	T40-00355	Webvisor	2.015,00 €
9 ●	AIG13M**	Intercambiador GL-13	Ver tabla de selección

● Elementos mínimos necesarios para configuración de cascada

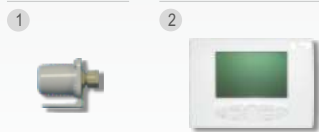


Intercambiadores: Tabla de selección

Potencia [kW]	Intercambiador		Primario		Secundario		
	Modelo	Nº Placas	Canales	l/h	mca	l/h	mca
50	GL-13	12	5H/6H	2.148	0,60	2.149	0,43
75	GL-13	14	6H/7H	3.222	0,90	3.224	0,69
100	GL-13	18	8H/9H	4.296	0,91	4.299	0,74
125	GL-13	20	9H/10H	5.370	1,12	5.374	0,92
150	GL-13	22	10H/11H	6.444	1,31	6.449	1,09
175	GL-13	24	11H/12H	7.518	1,47	7.524	1,23
200	GL-13	28	13H/14H	8.592	1,38	8.599	1,19
250	GL-13	34	16H/17H	10.740	1,44	10.749	1,27
275	GL-13	38	18H/19H	11.814	1,38	11.824	1,24
300	GL-13	40	19H/20H	12.888	1,48	12.898	1,33
350	GL-13	46	22H/23H	15.036	1,52	15.048	1,39
375	GL-13	48	23H/24H	16.110	1,60	16.123	1,47
400	GL-13	52	25H/26H	17.184	1,56	17.198	1,44

Para otras potencias y saltos térmicos consultar.

Accesorios



Ecomax

Ecomax SCW

Neocon SC

Eurofell

Eurofell FF

Eurofell BLUE

Eficon

Biofell

Eurofell SUN

Figura	Código	Descripción	P.V.P.s.
1	601127540	Sonda externa Ecomax	54,00 €
2	CMTEOT40	Control remoto BICOND	238,00 €
3	PMTUFL10	Tubos flexibles para sustitución	97,00 €
4	BMV0VM10	Kit válvula de tres vías BICOND	219,00 €
5	BKV0VM10	Kit válvula de tres vías EUROFELL	222,00 €
6	CKTEOT30	Control remoto RC03.58 EASY	118,00 €
7	CKE0IN10	Interface control remoto EASY	19,00 €
8	PCP0TN10	Conjunto topes de nivelación	51,00 €
9	BKV0FL50	Kit solar EUROFELL	71,00 €
10	601130650	Sonda ambiente QAA55	150,00 €
11	601132210	Sonda ambiente QAA58 [Vía radio]	195,00 €
12	601132120	Módulo receptor RF	145,00 €
13	601130740	Sonda externa QAC34	91,00 €
14	601132030	Sonda externa AVS13 [Vía radio]	240,00 €

Accesorios

15



16



17



18



19



21



22



23



24



25



26



Ecomax

Ecomax SCW

Neocon SC

Eurofell**Eurofell FF**

Eurofell BLUE

Eficon

Biofell

Eurofell SUN

Figura	Código	Descripción	P.V.P.s.
15	881112750	Kit SR1 [Biofell 30 M]	552,00 €
16	881126270	Kit SR1 [Biofell 30 BV]	872,00 €
17	881112660	Kit SR2 [Biofell 30 M]	905,00 €
18	881126450	Kit SR2 [Biofell 30 BV]	1.184,00 €
19	881126360	Kit SR2 [Biofell 30 T]	921,00 €
20	881118790	Kit conversión BV[S] a AS	318,00 €
21	601117600	Silenciador Biofell	259,00 €
22	CSTUCO1200	Tubo cobre paralelo 12x1 10m	460,00 €
	CSTUCO1205	Tubo cobre paralelo 12x1 20m	910,00 €
23	CSP0RR1212	Racor recto compresión 12-12	8,00 €
	CSP0RA1212	Racor acodado compresión 12-12	13,00 €
24	CSX0LC40	Líquido caloportador GLT70 10 kg	131,00 €
25	CSX0LC11	Líquido caloportador [100%]	155,00 €
26	601116840	Actuador GDB 341.9E	170,00 €

Accesorios

Accesorios de evacuación PPS

1
2



3
4
9



5
6



7
8



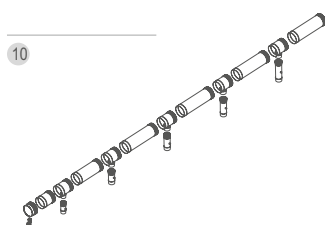
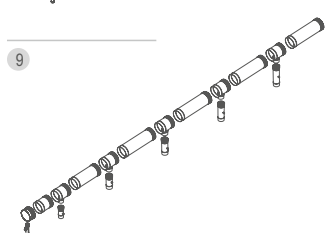
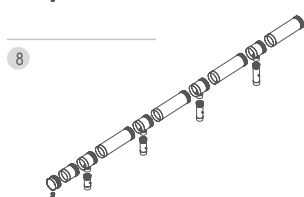
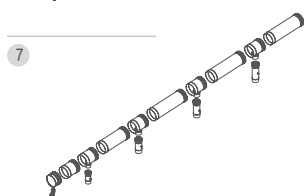
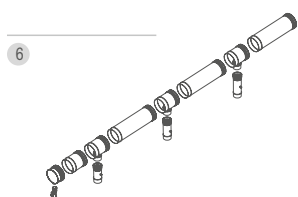
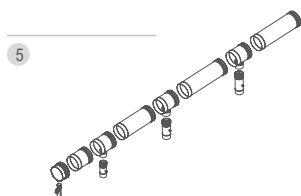
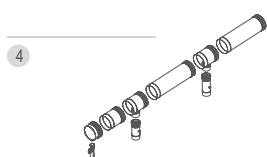
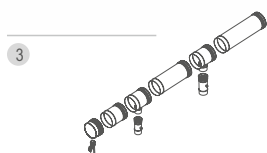
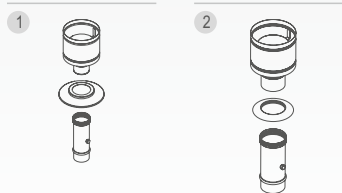
- Ecomax
- Ecomax SCW**
- Neocon SC
- Eurofell
- Eurofell FF
- Eurofell BLUE
- Eficon
- Biofell
- Eurofell SUN

Figura	Código	Descripción	P.V.P.s.
1	T50-00223	Kit básico D=160 Ecomax 50	665,00 €
2	T50-00224	Kit básico D=200 Ecomax 50	905,00 €
3	T50-00211	Kit básico D=160 Ecomax 100	920,00 €
4	T50-00203	Kit básico D=200 Ecomax 100	1.195,00 €
5	T50-00191	Kit ampliación D=160 Ecomax 50	490,00 €
6	T50-00218	Kit ampliación D=200 Ecomax 50	590,00 €
7	T50-00201	Kit ampliación D=160 Ecomax 100	740,00 €
8	T50-00204	Kit ampliación D=200 Ecomax 100	930,00 €
9	T50-00180	Kit básico D=100 Ecomax 100	590,00 €

Configuración colectores de humos				
Potencia [kW]	150	200	250	300
	50+100	100+100	50+100+100	100+100+100
Ø chimenea [mm]	160	160	160	160
módulo 1	1	3	1	3
módulo 2	7	7	7	7
módulo 3			7	7

Configuración colectores de humos				
Potencia [kW]	350	400	450	500
	50+100+100+100	100+100+100+100	50+100+100+100+100	100+100+100+100+100
Ø chimenea [mm]	160	200	200	200
módulo 1	1	4	2	4
módulo 2	7	8	8	8
módulo 3	7	8	8	8
módulo 4	7	8	8	8
módulo 5			8	8

Accesorios



Accesorios de evacuación INOX

Ecomax

Ecomax SCW

Neofell SC

Eurofell

Eurofell FF

Eurofell BLUE

Eficon

Biofell

Eurofell SUN

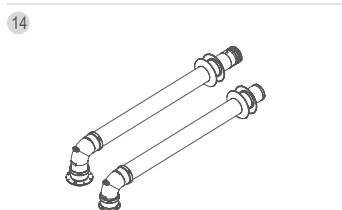
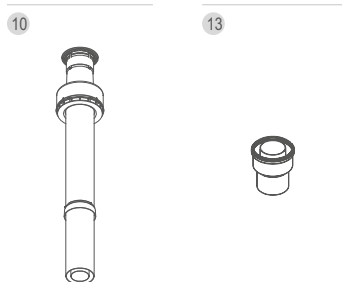
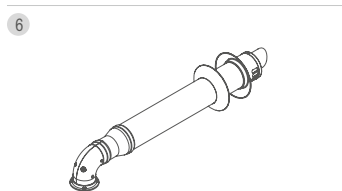
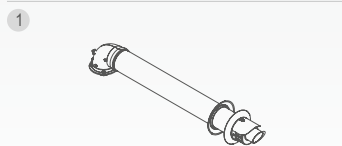
Figura	Código	Descripción	P.V.P.s.
1	T50-00377	Kit salida humos vertical con terminal Ø80	265,00 €
2	T80019LA	Kit salida humos vertical con terminal Ø100	265,00 €
3	T50-00426	Colector de humos NEOCON 125[150] Ø160	1.155,00 €
4	T50-00430	Colector de humos NEOCON 175[200] Ø160	1.235,00 €
5	T50-00427	Colector de humos NEOCON 250 Ø160	1.660,00 €
6	T50-00431	Colector de humos NEOCON 275[300] Ø160	1.735,00 €
7	T50-00428	Colector de humos NEOCON 350 Ø200	2.320,00 €
8	T50-00432	Colector de humos NEOCON 375[400] Ø200	2.390,00 €
9	T50-00429	Colector de humos NEOCON 450 Ø200	2.850,00 €
10	T50-00433	Colector de humos NEOCON 475[500] Ø200	3.755,00 €

Configuración colectores de humos				
Potencia [kW]	125 [150]	175 [200]	250	275 [300]
		50+75 [50+100]	75+100 [100+100]	50+100+100
Ø chimenea [mm]	160	160	160	160
figura	3	4	5	6

Configuración colectores de humos				
Potencia [kW]	350	375 [400]	450	475 [500]
		50+100+100+100	75+100+100+100 [100+100+100+100]	50+100+100+100+100
Ø chimenea [mm]	160	200	200	200
figura	7	8	9	10

Accesorios

Accesorios de evacuación [60-100][80-125][80] PPS



Ecomax

Ecomax SCW

Neocon SC

Eurofell

Eurofell FF

Eurofell BLUE

Eficon

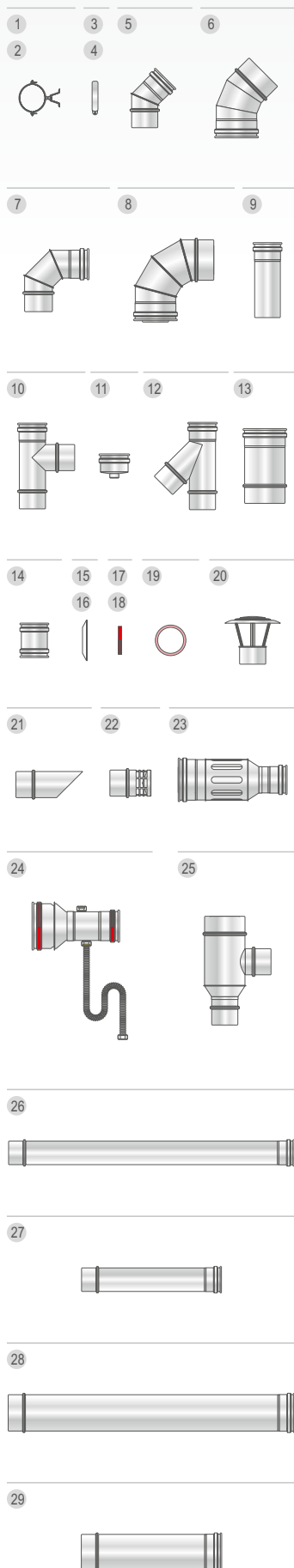
Biofell

Eurofell SUN

Figura	Código	Descripción	P.V.P.s.
1	CMTUALTU10	Kit salida de humos 60/100 PP	81,00 €
2	CMTUALTU30	Tubo prolongación 60/100 M-H 1000 PP	40,00 €
3	CMTUALCO20	Codo concéntrico 60/100 M-H 90 PP	35,00 €
4	CMTUALCO25	Codo concéntrico 60/100 M-H 45 PP	28,00 €
5	CFTUALCU10	Cubremuros silicona D=100	6,00 €
6	CMTUALTU15	Kit salida de humos 80/125 PP	218,00 €
7	CMTUALTU35	Tubo prolongación 80/125 M-H 1000 PP	64,00 €
8	CMTUALCO30	Codo concéntrico 80/125 M-H 90 PP	67,00 €
9	CMTUALCO35	Codo concéntrico 80/125 M-H 45 PP	66,00 €
10	CMTUALTU20	Kit salida de humos 80/125 PP vertical	166,00 €
11	CMTUALAD50	Adaptador concéntrico inspección 60/100 PP	60,00 €
12	CKTUINCU30	Cubremuros silicona D=125	19,00 €
13	CM27087LA	Reducción M-H 125/80-100/60 PP	37,00 €
14	PMTUALTU15	Kit salida de humos 80/80 PP	186,00 €
15	CMTUALTU40	Tubo prolongación 80 M-H 1000 PP	20,00 €
16	CMTUALCO40	Codo D=80 M-H 90 PP	12,00 €
17	CMTUALCO45	Codo D=80 M-H 45 PP	20,00 €
18	CFTUALCU05	Cubremuros silicona D=80	5,00 €

Accesorios

Accesorios de evacuación [80-125] [80] Inox



Ecomax

Ecomax SCW

Neocon SC

Eurofell

Eurofell FF

Eurofell BLUE

Eficon

Biofell

Eurofell SUN

Figura	Código	Descripción	P.V.P.s.
1	CFTUALAB20	Abrazadera fijación tubo D=80	15,00 €
2	CKTUINAB30	Abrazadera fijación tubo D=125	15,00 €
3	CCTUINBR10	Brida unión tubo inoxidable.D=80	10,00 €
4	CKTUINBR20	Brida unión tubo inoxida.D=125	12,00 €
5	CCTUINCO30	Codo inoxidable M-H D=80 45°	37,00 €
6	CCTUINCO25	Codo concéntrico M-H 80/125 45	124,00 €
7	CCTUINCO10	Codo inoxidable M-H D=80 90°	49,00 €
8	CCTUINCO20	Codo concéntrico M-H 80/125 90	70,00 €
9	CKTUINTU60	Tubo inox.regul.MH D=80 L=250	40,00 €
10	CCTUINTE10	T inoxidable M-M-H D=80 90°	65,00 €
11	CCTUINTC10	Tapa inoxidable H D=80 condensados	42,00 €
12	CCTUINTE20	T inoxidable M-M-H D=80 135°	87,00 €
13	CKTUINTC40	Tubo concéntrico. MH 80/125 250	46,00 €
14	CCTUINAL20	Adaptador inoxidable H-H D=80	19,00 €
15	CFTUALCU05	Cubremuros silicona D=80 mm	5,00 €
16	CKTUINCU30	Cubremuros silicona D=125 mm	19,00 €
17	CFTUALJ037	Junta silicona D=80 GRO	6,00 €
18	CKTUINJ040	Junta silicona D=125 bilabial	11,00 €
19	CKTUINJ010	Junta tórica extensible D=80	6,00 €
20	CCTUINST10	Sombbrero inoxidable D=80	63,00 €
21	CKTUINTA15	Terminal pico flauta D=80 mm M	49,00 €
22	CKTUINTA10	Terminal antiviento D=80 mm M	69,00 €
23	CKTUINTA20	Terminal antiviento D=80/125	146,00 €
24	PCTUINRE40	Reducción INOX H-H 125/80 completa	125,00 €
25	CKTUINAD10	T desdoblador biflujo-coaxial	240,00 €
26	CCTUINTU10	Tubo inoxidable MH D=80 L=1000	62,00 €
27	CCTUINTU40	Tubo inoxidable MH D=80 L=500	39,00 €
28	CKTUINTC10	Tubo concéntrico. MH 80/125 1000	124,00 €
29	CKTUINTC20	Tubo concéntrico. MH 80/125 500	93,00 €



Tifell electro solar s.a.

Vitoriabidea, 10
01010 Vitoria - Alava - SPAIN

Teléfono: [+34] 945 249 300
Web: www.tifell.com - e-mail: tifell@tifell.com

