



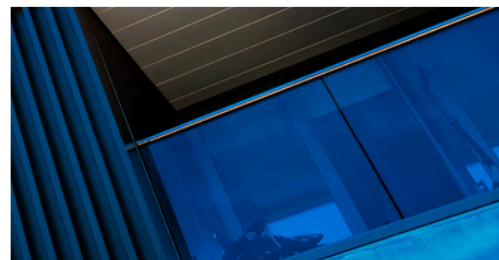
INSTÁLELO CON TOTAL
CONFIANZA.

ArmaFlex ACE Plus

La solución de aislamiento flexible
mejorada para una mayor seguridad
contra incendios

- // Control fiable de la condensación
- // Reducción eficaz de pérdidas térmicas
- // Gama óptima para su aplicación en la mayoría de tamaños de conductos y tuberías
- // Aumenta la seguridad del sistema si se instala con ArmaFix y adhesivos ArmaFlex
- // Euroclase B(L)-s2,d0 para toda la gama de coquillas
- // Euroclass B-s3,d0 para toda la gama de planchas

www.armacell.es



 **armacell**[®]
ArmaFlex[®]

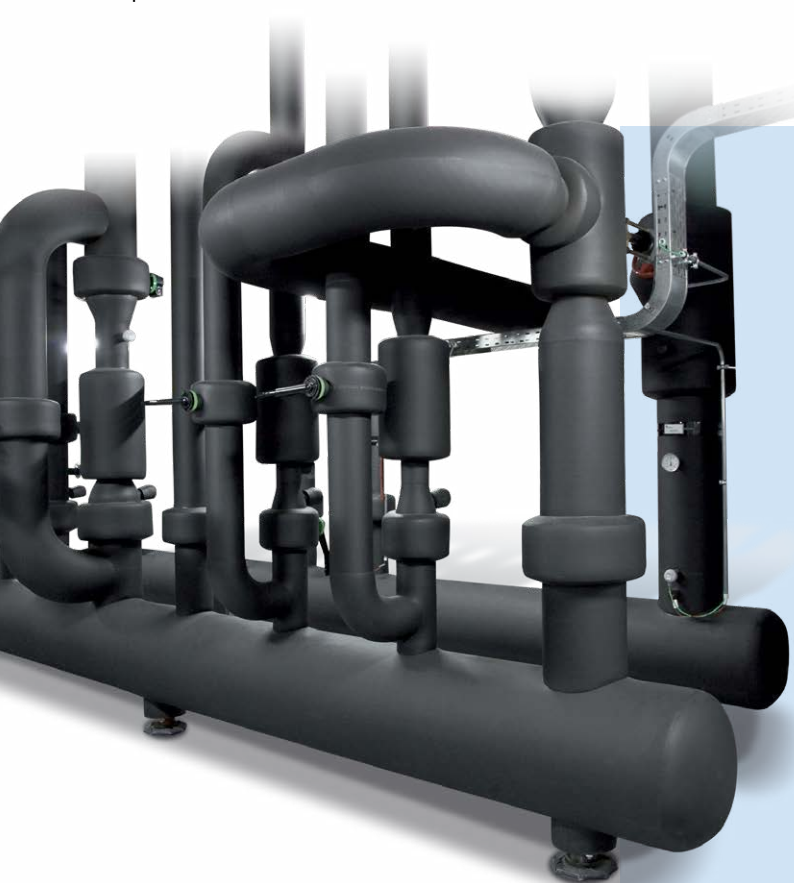
INSTÁLELO CON TOTAL CONFIANZA.

ArmaFlex ACE Plus

ArmaFlex ACE Plus de Armacell es un material aislante espuma elastomérica flexible con estructura de célula cerrada. Actúa como una barrera excelente frente a la condensación debido a su elevado coeficiente de resistencia a la difusión del vapor de agua. Además, reduce de manera eficaz las pérdidas de energía en las instalaciones y los equipamientos gracias a su bajísima conductividad térmica.

Una de las máximas prioridades de nuestro equipo de expertos a la hora de concebir este producto fue conseguir una mejor clasificación de protección frente a incendios. El material no participa en la propagación de incendios. Además, tampoco gotea y es autoextinguible. Por todo ello, ArmaFlex ACE Plus recibe una clasificación de reacción contra incendios de B₁-s2,d0 (en el caso de las coquillas) y B-s3,d0 (para rollos y cintas), de acuerdo con la norma europea EN 13501-1.

Gracias a su versatilidad, este producto innovador puede utilizarse tanto en sistemas de aire acondicionado como en equipos de refrigeración y conductos de ventilación. Además, la flexibilidad del material permite cortarlo con facilidad y adaptarlo a la forma deseada.



Nuestra nueva gama de aislamiento ArmaFlex ACE Plus incluye coquillas (Lap-Seal y Top-Seal) y planchas (estándar y autoadhesivas). Asimismo, puede utilizarse en combinación con nuestros accesorios, incluso con la cinta autoadhesiva y con los adhesivos especiales ArmaFlex.



Características técnicas

Deben tenerse en cuenta las siguientes consideraciones técnicas al especificar los productos de aislamiento térmico para HVAC-R, tuberías de proceso e industriales y sistemas de conductos.

// Ahorro de energía

El aislamiento óptimo de las tuberías de los equipos mecánicos, incluidos sistemas de calefacción de espacios, refrigeración o agua caliente sanitaria, es una de las medidas más eficaces para mejorar la eficiencia energética y prolongar la vida útil del material, al tiempo que se reducen las emisiones de gases de efecto invernadero asociadas con estos equipos.

// Conductividad térmica y control de la condensación

La conductividad térmica (factor λ), expresada en $W/(m \cdot K)$, es la **capacidad de un material para transmitir el calor** medida en un bloque de $1 m^3$. Por ejemplo, un material con una conductividad térmica elevada como el cobre presenta un valor de 386, mientras que un material con una baja conductividad térmica, como ArmaFlex ACE Plus, presenta un valor de 0,035 a $0^\circ C$ (grosor máximo: 25 mm). Cuando las tuberías y las instalaciones de servicio operan a temperaturas inferiores a la temperatura ambiente, el vapor de agua se condensa en su superficie. Si el aislamiento se moja, pierde rendimiento térmico, lo cual provoca unas temperaturas superficiales más frías, así como problemas de condensación y corrosión. **Los productos ArmaFlex de célula cerrada crean una barrera de difusión del vapor de agua integral** con un valor μ de $\geq 10\ 000$ (grosor máximo: 25 mm).

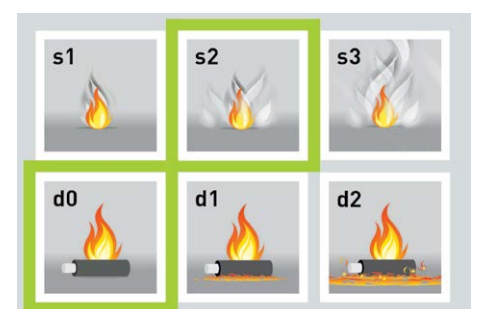
// Marca CE

La marca CE pasó a ser un requisito obligatorio para los productos de construcción con aislamiento térmico regulado por una norma europea armonizada (hEN) en julio de 2013. **Las normas armonizadas determinan las características requeridas y las propiedades obligatorias, incluidas la reacción al fuego (euroclases), las dimensiones y tolerancias, la conductividad térmica, la estabilidad dimensional y las características de durabilidad.** Una vez se comprueba que un producto presenta las propiedades requeridas, se imprime un código de designación en su etiqueta que indica su cumplimiento de las propiedades técnicas específicas exigidas por la hEN. El productor debe mantener de manera constante el rendimiento de sus productos al nivel declarado y demostrarlo mediante certificados de verificación válidos, como por ejemplo, el $B_L-s2,d0$

Euroclase	Contribución al fuego
A1	No Combustible
A2	Combustible limitado. Sin combustión súbita generalizada
B	Sin combustión súbita generalizada
C	Combustión súbita generalizada a los 10 minutos
D	Combustión súbita generalizada antes de los 10 minutos
E	Combustión súbita generalizada antes de los 2 minutos
F	Rendimiento no determinado

// Clasificación europea de productos por su reacción al fuego

La seguridad frente al fuego de los productos y elementos de construcción en el seno de la UE viene determinada por las euroclases, según se extrae de la norma EN 13501-1. Este sistema de clasificación uniforme se basa en el rendimiento de los productos frente a distintas situaciones de incendios: el ataque de una pequeña llama, la exposición a un incendio en pleno desarrollo y varios niveles intermedios. **Las principales propiedades que determinan la clasificación de un producto en una euroclase indican si un producto contribuye al fuego y a qué velocidad.**



// Normativa local de protección contra incendios

Las decisiones relativas a las clasificaciones de reacción al fuego de los elementos de un edificio utilizados en diversas partes de un mismo edificio se establecen a nivel local (por organismos gubernamentales de cada país). Asimismo, las normas relativas a la euroclase de reacción al fuego requerida para los productos instalados en los distintos puntos de un edificio también se publican localmente.

INFORMACIÓN TÉCNICA - ARMAFLEX ACE PLUS

Breve descripción	Material aislante de célula cerrada, altamente flexible, con alta resistencia a la difusión del vapor de agua y baja conductividad térmica.
Tipo de material	Espuma elastomérica con base de caucho sintético. Espuma elastomérica flexible (FEF) a base de caucho sintético. Fabricada conforme la norma EN 14304.
Color	Negro
Aplicaciones	Aislamiento/protección de tuberías, conductos de aire, depósitos (incluidos codos, accesorios, bridas, etc.) de equipos de aire acondicionado, refrigeración y procesos para evitar la condensación y ahorrar energía, así como aislamiento de tuberías en aplicaciones sanitarias y de calefacción.
Instalación	El adhesivo certificado y compatible para un sistema de alto rendimiento a largo plazo es ArmaFlex 520. Consulte el manual de instalación de ArmaFlex para obtener asesoramiento. Para más información, consulte nuestro Departamento de Atención al Cliente.
Observaciones	La Declaración de Conformidad está disponible de conformidad con el Artículo 7[3] del Reglamento (UE) No 305/2011 en nuestra página de inicio: www.armacell.com/DoP

Propiedades	Valores	Norma/método de ensayo	
Rango de temperatura			
Temperatura de servicio	Temperatura mín. en °C ¹	Temperatura máx. en °C	
	-50	110	
	Observaciones	+85°C si la plancha es adhesivada al objeto en toda su superficie +85 °C para las cintas	
Conductividad térmica			
1 - Conductividad térmica declarada en	Øm	0°C	EN ISO 13787, EN 12667, EN ISO 8497
	λd [W/(m·K)]	0,035	
	1 - Gama	Coquillas ≤ 25 mm, planchas y cintas	
	1 - Fórmula	$[35 + 0,1 \cdot \vartheta m + 0,0008 \cdot \vartheta m^2]/1000$	
2 - Conductividad térmica declarada en	Øm	0°C	EN ISO 13787, EN 12667, EN ISO 8497
	λd [W/(m·K)]	0,036	
	2 - Gama	Coquillas > 25 mm	
	2 - Fórmula	$\lambda = [36 + 0,1 \cdot \vartheta m + 0,0008 \cdot \vartheta m^2]/1000$	
Rendimiento y certificaciones contra el fuego			
Reacción al fuego	Coquillas: B(L)-s2, d0 Planchas y cintas: B-s3,d0	EN 13501-1, EN 13823, EN ISO 11925-2	
Rendimiento a fuego			
Comportamiento práctico contra incendios	Autoextinguible, no gotea, no propaga llamas		
Resistencia al vapor de agua			
Factor de resistencia a la difusión del vapor de agua	planchas 6-32 mm; coquillas 6-25 mm, cinta 3 mm: $\mu \geq 10.000$. planchas >32 mm; coquillas >25 mm: $\mu \geq 7.000$.	EN 12086, EN 13469	
Atributos físicos			
Dimensiones y tolerancias	Según EN 14304, tabla 1	EN 822, EN 823, EN 13467	
Resistencia a la intemperie y a la radiación UV			
Resistencia a la radiación UV ²	Es necesaria protección contra la radiación UV. Ver TB 142		

Propiedades	Valores	Norma/método de ensayo
Salud y medio ambiente		
Contenido de compuestos orgánicos volátiles (VOC)	Cumple todos los requisitos VOC (francés, italiano, belga, alemán AgBB, Blauer Engel y Eurofins Indoor Air Comfort GOLD).	ISO 16000 Partes 3, 6 & 9
Comportamiento antimicrobiano	aislamiento antimicrobiano, resistencia contra moho y bacterias según norma ISO 846	
Evaluación de edificios ecológicos	Cumple con los requisitos de construcción sostenible para LEED v4.1, BREEAM internacional y DGNB.	
Características adicionales	Libre de SCCP y MCCP	
Otras características técnicas		
Vida útil	Cintas autoadhesivas, láminas autoadhesivas: 1 año	
Almacenamiento	Se puede almacenar en habitaciones secas y limpias con humedad relativa normal (50 % a 70 %) y temperatura ambiente. [0°C – 35°C].	

¹Para temperaturas inferiores a -50 °C, póngase en contacto con nuestro Centro de Atención al Cliente para solicitar la información técnica correspondiente.

²Si se aplica ArmaFlex en un lugar expuesto a radiación UV, el material debe protegerse en un plazo de 3 días con pintura o un recubrimiento.

Coquilla - estándar. Negro

6 mm			9 mm			13 mm			19 mm		
Diámetro exterior de la tubería [mm]	Referencia	Contenido	Diámetro exterior de la tubería [mm]	Referencia	Contenido	Diámetro exterior de la tubería [mm]	Referencia	Contenido	Diámetro exterior de la tubería [mm]	Referencia	Contenido
6	ACE/ P-06X006	496 m	6	ACE/ P-09X006	352 m	6	ACE/ P-13X006	200 m	6	ACE/ P-19X006	100 m
10	ACE/ P-06X010	380 m	10	ACE/ P-09X010	266 m	10	ACE/ P-13X010	172 m	10	ACE/ P-19X010	92 m
12	ACE/ P-06X012	330 m	12	ACE/ P-09X012	234 m	12	ACE/ P-13X012	162 m	12	ACE/ P-19X012	84 m
15	ACE/ P-06X015	280 m	15	ACE/ P-09X015	200 m	15	ACE/ P-13X015	122 m	15	ACE/ P-19X015	72 m
18	ACE/ P-06X018	210 m	18	ACE/ P-09X018	166 m	18	ACE/ P-13X018	104 m	18	ACE/ P-19X018	60 m
22	ACE/ P-06X022	170 m	20	ACE/ P-09X020	140 m	20	ACE/ P-13X020	104 m	20	ACE/ P-19X020	58 m
25	ACE/ P-06X025	116 m	22	ACE/ P-09X022	140 m	22	ACE/ P-13X022	100 m	22	ACE/ P-19X022	56 m
28	ACE/ P-06X028	112 m	25	ACE/ P-09X025	108 m	25	ACE/ P-13X025	88 m	25	ACE/ P-19X025	50 m
35	ACE/ P-06X035	92 m	28	ACE/ P-09X028	98 m	28	ACE/ P-13X028	82 m	28	ACE/ P-19X028	48 m
-	-	-	32	ACE/ P-09X032	80 m	32	ACE/ P-13X032	64 m	32	ACE/ P-19X032	36 m
-	-	-	35	ACE/ P-09X035	76 m	35	ACE/ P-13X035	60 m	35	ACE/ P-19X035	36 m
-	-	-	40	ACE/ P-09X040	66 m	40	ACE/ P-13X040	50 m	40	ACE/ P-19X040	32 m
-	-	-	42	ACE/ P-09X042	64 m	42	ACE/ P-13X042	50 m	42	ACE/ P-19X042	32 m
-	-	-	48	ACE/ P-09X048	54 m	48	ACE/ P-13X048	42 m	48	ACE/ P-19X048	28 m
-	-	-	50	ACE/ P-09X050	46 m	50	ACE/ P-13X050	38 m	50	ACE/ P-19X050	24 m
-	-	-	54	ACE/ P-09X054	52 m	54	ACE/ P-13X054	38 m	54	ACE/ P-19X054	24 m
-	-	-	60	ACE/ P-09X060	48 m	60	ACE/ P-13X060	32 m	60	ACE/ P-19X060	24 m
-	-	-	64	ACE/ P-09X064	44 m	64	ACE/ P-13X064	30 m	64	ACE/ P-19X064	20 m
-	-	-	76	ACE/ P-09X076	32 m	76	ACE/ P-13X076	28 m	76	ACE/ P-19X076	18 m
-	-	-	89	ACE/ P-09X089	28 m	80	ACE/ P-13X080	20 m	80	ACE/ P-19X080	16 m
-	-	-	102	ACE/ P-09X102	26 m	89	ACE/ P-13X089	20 m	89	ACE/ P-19X089	16 m
-	-	-	110	ACE/ P-09X110	24 m	102	ACE/ P-13X102	20 m	102	ACE/ P-19X102	16 m
-	-	-	114	ACE/ P-09X114	24 m	114	ACE/ P-13X114	20 m	110	ACE/ P-19X110	14 m
-	-	-	125	ACE/ P-09X125	14 m	125	ACE/ P-13X125	18 m	114	ACE/ P-19X114	14 m
-	-	-	140	ACE/ P-09X140	14 m	140	ACE/ P-13X140	12 m	125	ACE/ P-19X125	10 m
-	-	-	160	ACE/ P-09X160	10 m	-	-	-	140	ACE/ P-19X140	10 m
-	-	-	-	-	-	-	-	-	160	ACE/ P-19X160	10 m

Coquilla - estándar. Negro

6 mm			9 mm			13 mm			19 mm		
Diámetro exterior de la tubería [mm]	Referencia	Contenido	Diámetro exterior de la tubería [mm]	Referencia	Contenido	Diámetro exterior de la tubería [mm]	Referencia	Contenido	Diámetro exterior de la tubería [mm]	Referencia	Contenido
-	-	-	-	-	-	-	-	-	168	ACE/ P-19X168	8 m

Coquilla - estándar. Negro

25 mm			30 mm			32 mm			40 mm		
Diámetro exterior de la tubería [mm]	Referencia	Contenido	Diámetro exterior de la tubería [mm]	Referencia	Contenido	Diámetro exterior de la tubería [mm]	Referencia	Contenido	Diámetro exterior de la tubería [mm]	Referencia	Contenido
10	ACE/ P-25X010	60 m	42	ACE/ P-30X042	22 m	15	ACE/ P-32X015	32 m	28	ACE/ P-40X028	18 m
12	ACE/ P-25X012	54 m	48	ACE/ P-30X048	18 m	18	ACE/ P-32X018	32 m	35	ACE/ P-40X035	16 m
15	ACE/ P-25X015	48 m	54	ACE/ P-30X054	16 m	20	ACE/ P-32X020	24 m	42	ACE/ P-40X042	12 m
18	ACE/ P-25X018	40 m	60	ACE/ P-30X060	12 m	22	ACE/ P-32X022	24 m	48	ACE/ P-40X048	12 m
20	ACE/ P-25X020	38 m	64	ACE/ P-30X064	12 m	25	ACE/ P-32X025	24 m	54	ACE/ P-40X054	10 m
22	ACE/ P-25X022	40 m	76	ACE/ P-30X076	10 m	28	ACE/ P-32X028	24 m	60	ACE/ P-40X060	10 m
25	ACE/ P-25X025	34 m	89	ACE/ P-30X089	10 m	32	ACE/ P-32X032	18 m	64	ACE/ P-40X064	10 m
28	ACE/ P-25X028	36 m	-	-	-	35	ACE/ P-32X035	18 m	76	ACE/ P-40X076	8 m
30	ACE/ P-25X030	30 m	-	-	-	40	ACE/ P-32X040	18 m	89	ACE/ P-40X089	6 m
32	ACE/ P-25X032	28 m	-	-	-	42	ACE/ P-32X042	18 m	102	ACE/ P-40X102	4 m
35	ACE/ P-25X035	24 m	-	-	-	48	ACE/ P-32X048	18 m	108	ACE/ P-40X108	4 m
42	ACE/ P-25X042	24 m	-	-	-	50	ACE/ P-32X050	12 m	114	ACE/ P-40X114	6 m
48	ACE/ P-25X048	20 m	-	-	-	54	ACE/ P-32X054	12 m	140	ACE/ P-40X140	4 m
54	ACE/ P-25X054	18 m	-	-	-	60	ACE/ P-32X060	10 m	160	ACE/ P-40X160	4 m
60	ACE/ P-25X060	18 m	-	-	-	64	ACE/ P-32X064	10 m	168	ACE/ P-40X168	4 m
64	ACE/ P-25X064	16 m	-	-	-	70	ACE/ P-32X070	10 m	-	-	-
76	ACE/ P-25X076	12 m	-	-	-	76	ACE/ P-32X076	10 m	-	-	-
89	ACE/ P-25X089	12 m	-	-	-	80	ACE/ P-32X080	10 m	-	-	-
102	ACE/ P-25X102	8 m	-	-	-	89	ACE/ P-32X089	10 m	-	-	-
108	ACE/ P-25X108	8 m	-	-	-	102	ACE/ P-32X102	6 m	-	-	-
114	ACE/ P-25X114	10 m	-	-	-	108	ACE/ P-32X108	6 m	-	-	-
140	ACE/ P-25X140	4 m	-	-	-	114	ACE/ P-32X114	8 m	-	-	-

Coquilla - estándar. Negro

25 mm			30 mm			32 mm			40 mm		
Diámetro exterior de la tubería [mm]	Referencia	Contenido	Diámetro exterior de la tubería [mm]	Referencia	Contenido	Diámetro exterior de la tubería [mm]	Referencia	Contenido	Diámetro exterior de la tubería [mm]	Referencia	Contenido
-	-	-	-	-	-	125	ACE/ P-32X125	6 m	-	-	-
-	-	-	-	-	-	140	ACE/ P-32X140	6 m	-	-	-
-	-	-	-	-	-	160	ACE/ P-32X160	4 m	-	-	-

Coquilla - autoadhesiva. Negro

9 mm			13 mm			19 mm			25 mm		
Diámetro exterior de la tubería [mm]	Referencia	Contenido	Diámetro exterior de la tubería [mm]	Referencia	Contenido	Diámetro exterior de la tubería [mm]	Referencia	Contenido	Diámetro exterior de la tubería [mm]	Referencia	Contenido
12	ACE/ P-09X012-A	234 m	12	ACE/ P-13X012-A	162 m	15	ACE/ P-19X015-A	72 m	18	ACE/ P-25X018-A	40 m
15	ACE/ P-09X015-A	200 m	15	ACE/ P-13X015-A	122 m	18	ACE/ P-19X018-A	60 m	22	ACE/ P-25X022-A	40 m
18	ACE/ P-09X018-A	166 m	18	ACE/ P-13X018-A	104 m	22	ACE/ P-19X022-A	56 m	28	ACE/ P-25X028-A	36 m
22	ACE/ P-09X022-A	140 m	22	ACE/ P-13X022-A	100 m	28	ACE/ P-19X028-A	48 m	35	ACE/ P-25X035-A	24 m
28	ACE/ P-09X028-A	98 m	28	ACE/ P-13X028-A	82 m	35	ACE/ P-19X035-A	36 m	42	ACE/ P-25X042-A	24 m
35	ACE/ P-09X035-A	76 m	35	ACE/ P-13X035-A	60 m	42	ACE/ P-19X042-A	32 m	48	ACE/ P-25X048-A	20 m
42	ACE/ P-09X042-A	64 m	42	ACE/ P-13X042-A	50 m	48	ACE/ P-19X048-A	28 m	54	ACE/ P-25X054-A	18 m
48	ACE/ P-09X048-A	54 m	48	ACE/ P-13X048-A	42 m	54	ACE/ P-19X054-A	24 m	60	ACE/ P-25X060-A	18 m
54	ACE/ P-09X054-A	52 m	54	ACE/ P-13X054-A	38 m	60	ACE/ P-19X060-A	24 m	76	ACE/ P-25X076-A	12 m
60	ACE/ P-09X060-A	48 m	60	ACE/ P-13X060-A	32 m	76	ACE/ P-19X076-A	18 m	89	ACE/ P-25X089-A	12 m
-	-	-	76	ACE/ P-13X076-A	28 m	89	ACE/ P-19X089-A	16 m	-	-	-
-	-	-	89	ACE/ P-13X089-A	20 m	-	-	-	-	-	-

Bobina. Negro

6 mm			9 mm			13 mm		
Diámetro exterior de la tubería [mm]	Referencia	Contenido	Diámetro exterior de la tubería [mm]	Referencia	Contenido	Diámetro exterior de la tubería [mm]	Referencia	Contenido
6	ACE/P-06X006/E	95 m	6	ACE/P-09X006/E	70 m	6	ACE/P-13X006/E	45 m
10	ACE/P-06X010/E	75 m	10	ACE/P-09X010/E	50 m	10	ACE/P-13X010/E	35 m
12	ACE/P-06X012/E	65 m	12	ACE/P-09X012/E	45 m	12	ACE/P-13X012/E	32 m
15	ACE/P-06X015/E	55 m	15	ACE/P-09X015/E	40 m	15	ACE/P-13X015/E	28 m
18	ACE/P-06X018/E	45 m	18	ACE/P-09X018/E	38 m	18	ACE/P-13X018/E	27 m
22	ACE/P-06X022/E	40 m	22	ACE/P-09X022/E	30 m	22	ACE/P-13X022/E	26 m
28	ACE/P-06X028/E	30 m	28	ACE/P-09X028/E	26 m	28	ACE/P-13X028/E	20 m

Rollo - estándar. Negro

Referencia	Espesor de aislamiento [mm]	Longitud [m]	Contenido
ACE/P-06-99-E	6	15	15 m ²
ACE/P-09-99-E	9	10	10 m ²
ACE/P-13-99-E	13	8	8 m ²
ACE/P-19-99-E	19	6	6 m ²
ACE/P-25-99-E	25	4	4 m ²
ACE/P-32-99-E	32	3	3 m ²
ACE/P-40-99-E	40	7	7 m ²

Rollo - estándar autoadhesivo. Negro

Referencia	Espesor de aislamiento [mm]	Longitud [m]	Contenido
ACE/P-06-99-EA	6	15	15 m ²
ACE/P-09-99-EA	9	10	10 m ²
ACE/P-13-99-EA	13	8	8 m ²
ACE/P-19-99-EA	19	6	6 m ²
ACE/P-25-99-EA	25	4	4 m ²
ACE/P-32-99-EA	32	3	3 m ²
ACE/P-40-99-EA	40	7	7 m ²

Referencia	Descripción	Contenido
ACE/P-TAPE	Cinta ArmaFlex ACE Plus 50mm x 15m x 3mm	12 rollo(s)

Accessories

Referencia	Referencia	Descripción	Contenido
TS-TAPE-35	TS-TAPE-35		9 rollo(s)
TAPE/PVC38	TAPE/PVC38		88 rollo(s)
CUTTING-SET	CUTTING-SET	Juego de cuchillos ArmaFlex (3 cuchillos y 1 piedra afiladora).	1 juego(s)
GLUEMASTER B	GLUEMASTER B	ArmaFlex Gluemaster (aplicador de adhesivo)	12 pieza(s)
GLUEM-BRUSH11MM	GLUEM-BRUSH11MM	Pincel 11 mm diám. para aplicador de adhesivo	20 pieza(s)
GLUEM-BRUSH17MM	GLUEM-BRUSH17MM	Pincel 17 mm diám. para aplicador de adhesivo	20 pieza(s)

Adhesivos y Cleaners

Referencia	Referencia	Descripción	Contenido
ADH520/0,25E	ADH520/0,25E	Adhesivo ArmaFlex 520, envase 0,25 l. (con pincel incluido)	24 envase(s)
ADH520/0,5E	ADH520/0,5E	Adhesivo ArmaFlex 520, envase 0,5 l.	12 envase(s)
ADH520/2,5E	ADH520/2,5E	Adhesivo ArmaFlex 520, envase 2,5 l.	8 envase(s)
ADH520/1,0E	ADH520/1,0E	Adhesivo ArmaFlex 520, envase 1,0 l.	12 envase(s)
CLEANER/1,0	CLEANER/1,0	Disolvente especial para usar con adhesivos ArmaFlex	4 envase(s)
ADH-RS850/0,5	ADH-RS850/0,5	Adhesivo ArmaFlex RS850, 0,50 l.	6 envase(s)

Todos los datos e informaciones técnicas se basan en resultados alcanzados bajo las condiciones específicas, definidas según las referencias de las normas de ensayo. Aunque tomamos todas las precauciones para asegurar la exactitud de los datos y la información técnica que se proporcionan en este documento, Armacell no hace ninguna representación o garantía, expresa o implícita, sobre el contenido de este documento. Armacell no asume ninguna responsabilidad ante los tejedores por los daños causados por el uso de esos datos e información técnica. Armacell se reserva el derecho de revocar, modificar o corregir este documento en cualquier momento. Es responsabilidad del cliente verificar que el producto es adecuado para la aplicación prevista. La responsabilidad de la instalación profesional y correcta y el cumplimiento de las normas y especificaciones de diseño pertinentes recae en el cliente. Este documento no constituye ni forma parte de una oferta o contrato legal.

Para Armacell, su confianza lo es todo. Por eso queremos informarle sobre sus derechos y permitirle comprender qué información recabamos y por qué la recabamos. Si desea tener información acerca de cómo procesamos sus datos, sírvase visitar nuestra Política de Protección de Datos.

Las marcas comerciales seguidas de © o TM son marcas comerciales del Grupo Armacell. © Armacell, 2023 Todos los derechos reservados.

ArmaFlex | ArmaFlex ACE Plus | Brochure | 012024 | es-ES

SOBRE ARMACELL

Como inventor de espuma flexible para el aislamiento de instalaciones y proveedor líder de espumas técnicas, Armacell desarrolla soluciones de aislamiento térmico, y protección mecánica innovadoras y seguras que crean valor añadido para sus clientes. Los productos de Armacell contribuyen significativamente a la eficiencia energética global marcando la diferencia en todo el mundo todos los días. Con 3.300 empleados y 27 plantas de producción en 19 países, la empresa opera dos negocios principales, Advanced Insulation y Engineered Foams. Armacell se centra en materiales de aislamiento para equipos técnicos, espumas de alto rendimiento para aplicaciones ligeras y acústicas, soluciones de PET reciclado, tecnología de aerogel de última generación y sistemas de protección pasiva contra el fuego.



Para más información por favor visite:
www.armacell.com