



SUMINISTROS CEM



TARIFA 2023



TOP X

CANAL DESTINADA A DAR SOLUCIONES A NECESIDADES COTIDIANAS DE CANALIZACION
CON MULTITUD DE ACCESORIOS,

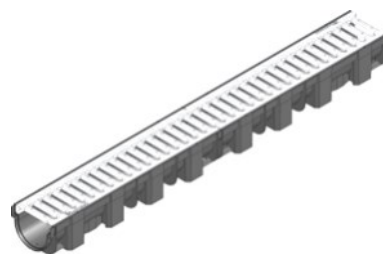
TOP X. Artículo combinado, canal PP con rejilla, clase A15, apto para paso de coches.



TOP X NEGRA. GALVANIZADA

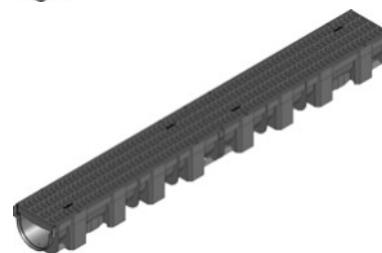
REF.44300. REJA GALVANIZADA

REF.44303 . REJA ACERO INOXIDABLE



TOP X NEGRA PP.

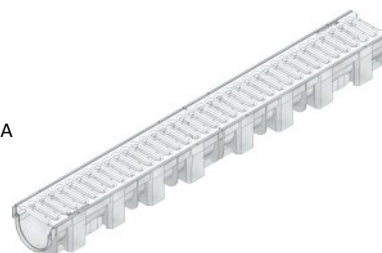
REF.44320. REJA POLIPROPILENO



TOP X PLATA MATE GALVANIZADA

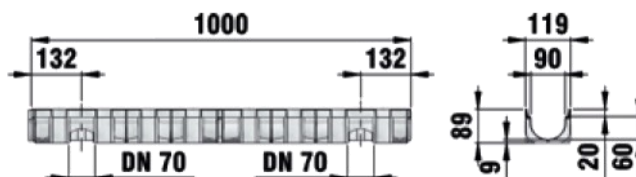
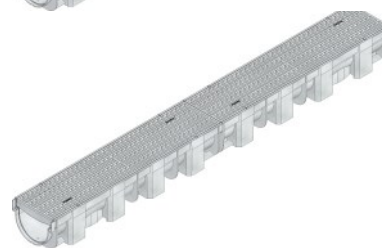
REF.44332. REJA GALVANIZADA

REF.44333 . REJA ACERO INOXIDABLE



TOP X PLATA MATE PP.

REF.44325. REJA POLIPROPILENO

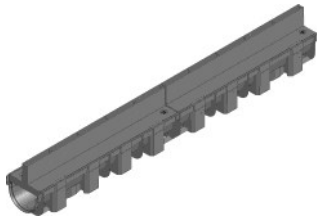


	Longitud mm.	Ancho mm.	Altura mm.	Peso Kg	Unidad/ pallet	Nº de Artículo	Euro/ Unidad
Negro, con rejilla pasarela, galvanizada	1000	119	89	2	90	44300	23.05€
Negro, con rejilla pasarela, acero inoxidable	1000	119	89	1.9	90	44303	65.22€
Plateado, con rejilla pasarela, galvanizado	1000	119	89	1.9	90	44332	31.77€
Plateado, con rejilla pasarela, acero inoxidable	1000	119	89	1.9	90	44333	73.55€
Negro, con rejilla MW 8/21 Fabricada en PP	1000	119	89	1.6	90	44320	20.93€
Plateado, con rejilla MW 8/21 Fabricada en PP	1000	119	89	1.6	90	44325	38.81€

TOP X

CANAL RANURADO ESPECIALMENTE DISEÑADO PARA INTEGRARSE EN EL ENTORNO
SU FABRICACIÓN EN PP LE PROPORCIONA UNA VIDA LARGA Y SIN CORROSION.
ALTURA DEL CUELLO REGULABLE.

TOP X. Artículo combinado, canal PP con rejilla RANURADA, clase A15, apto para paso de coches.



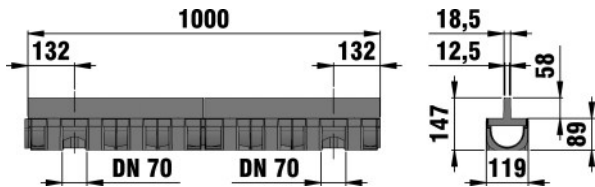
TOP X NEGRA

REF.44335. Reja de Polipropileno RANURADA.



TOP X Registro

REF.44390 Registro acceso reja RANURADA, galvanizado



	Longitud	Ancho	Altura	Peso	Unidad/ pallet	Nº de Artículo	Euro/ Unidad
	mm.	mm.	mm.	Kg			
Negro, con reja RANURADA, fabricada en PP	1000	119	147	1,6	90	44335	20.76€
Top X Cobertura de registro RANURADO, galvanizado	500	124	58	3.5	-	44390	143.54€

TOP X. Accesorios.



Ref.44340



Ref.44360



Ref.44365



Ref.44343



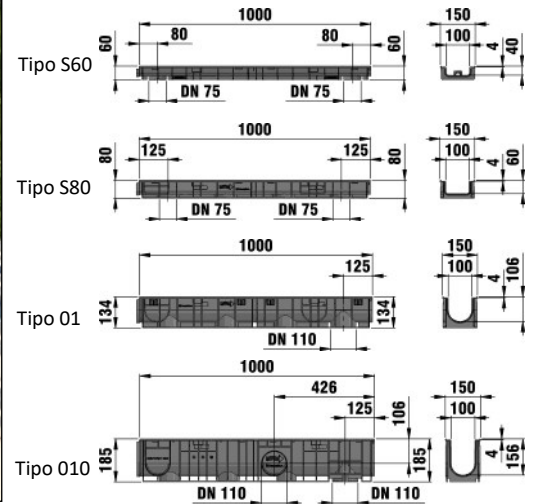
Ref.44346

	Longitud	Ancho	Altura	Peso	Unidad/ pallet	Nº de Artículo	Euro/ Unidad
	mm.	mm.	mm.	Kg			
Juego de conexiones para canal con cubiertas de extremos , adaptador, NEGRO, incl. Inst. Montaje	-	-	-	0,1	-	44340	10.01€
Juego de conexiones para canal con cubiertas de extremos , adaptador, GRIS, incl. Inst. Montaje	-	-	-	0,1	-	44341	10.31€
Caja universal TOP X, como unidad de esquina NEGRA, Incl.Inst. Montaje	137	137	125	0,2	200	44360	8.94€
Caja universal TOP X, como unidad de esquina GRIS, Incl. Inst. Montaje	137	137	125	0,2	200	44365	11.86€
Top X Kit accesorios, Negro, manguito de salida sifón atrapa-olores y para hojas	-	-	-	0,5	-	44343	16.84€
Top X Kit accesorios, Negro, manguito de salida, sifón atrapa-olores, para hojas, caja universal, cubierta de extremos y adaptador	-	-	-	0,7	-	44346	26.02€

RECYFIX® STANDARD 100

CANAL DE DRENAJE PARA USO DOMESTICO EN VIVIENDAS Y JARDINES

RECYFIX STANDARD 100, Canales.



	Longitud mm.	Ancho mm.	Altura mm.	Peso Kg	Unidad/ pallet	Nº de Artículo	Euro/ Unidad
RECYFIX Standard 100 Tipo S60	1000	150	60	1.0	112	40222	18.20€
RECYFIX Standard 100 Tipo S80	1000	150	80	1.4	140	40223	19.73€
RECYFIX Standard 100 Tipo 01	1000	150	134	1.9	70	48000	22.48€
RECYFIX Standard 100 Tipo 010	1000	150	185	2.5	70	40242	26.23€
RECYFIX Plus 100 Tipo 01 Bastidor Acero Galvanizado	1000	150	135	3.3	70	48230	50.27€
RECYFIX Plus 100 Tipo 010 Bastidor Acero Galvanizado	1000	150	185	4.3	70	40342	55.13€

RECYFIX STANDARD 100, Rejas.



Ref.5180



Ref.5070



Ref.5066



Ref.5385



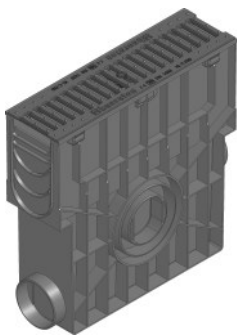
Ref.5067

	Clase	Longitud mm.	Ancho mm.	Altura mm.	Peso Kg	Unidad/ pallet	Nº de Artículo	Euro/ Unidad
REJA TIPO PASARELA ACERO GALVANIZADO SW 75/9	A-15	1000	136	30	2.0	300	5070	17.26€
REJA TIPO PASARELA ACERO INOXIDABLE AISI 14301	A-15	1000	136	30	2.0	300	5072	59.67€
REJA TIPO PERFORADA ACERO GALVANIZADO TR.RED	A-15	1000	136	22	2.0	250	5385	51.52€
REJA TIPO PERFORADA ACERO INOXIDABLE AISI 316	A-15	1000	136	22	2,7	250	5388	143.17€
REJA TIPO MALLA 30/10 ACERO GALVANIZADO	B-125	1000	136	25	3.1	250	5180	42.05€
REJA TIPO MALLA 30/10 ACERO INOXIDABLE	B-125	1000	136	20	3.2	250	5178	177.22€
REJA TIPO GUGI FUNDICION DUCTIL 15/25	C-250	500	136	30	2.6	364	5067	24.97€
REJA TIPO PASARELA FUNDICION DUCTIL RANURA 14MM	C-250	500	136	30	2.8	364	5066	23.75€
REJA TIPO PASARELA FUNDICION DUCTIL RANURA 6MM	C-250	500	136	30	3.3	364	5068	25.49€
REJA TIPO GUGI FUNDICION DUCTIL 15/25	D-400	500	136	30	2.7	364	5167	26.83€

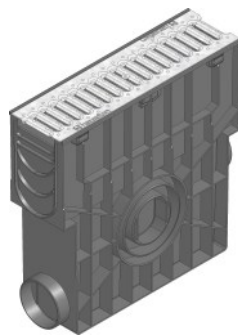
RECYFIX® STANDARD 100

CANAL DE DRENAJE PARA USO DOMESTICO EN VIVIENDAS Y JARDINES

RECYFIX STANDARD 100, Accesorios.



Ref.48053



Ref.48055



Ref.40284



Ref.48081



Ref.40295



Ref.40291



Ref.48091



Ref.41290

	Longitud mm.	Ancho mm.	Altura mm.	Peso Kg	Unidad/ pallet	Nº de Artículo	Euro/ Unidad
Sumidero con cobertura fundición y cest. Pvc.	500	150	488	7.1	28	48053	93.34€
Sumidero con cobertura pasarela galvanizada y cest. Pvc.	500	150	488	5.2	28	48055	79.73€
Sifón para salida vertical.	-	-	-	0.5	-	40295	23.84€
Tapa inicio/final para S60.	-	147	44	0.1	-	40284	2.77€
Tapa inicio/final para S80.	-	147	64	0.1	-	44291	2.77€
Tapa inicio/final St/Plus para tipo 01 cerrada.	-	150	108	0.1	-	48081	2.77€
Tapa inicio/final St/Plus para tipo 01 abierta.	-	148	135	0.1	-	48091	2.77€
Tapa inicio/final St/Plus para tipo 010 cerrada.	-	150	160	0.1	-	40282	2.77€
Tapa inicio/final St/Plus para tipo 010 abierta.	-	148	185	0.1	-	40283	2.77€
Adaptador de pendiente en cascada, tipo 01 a 010.	174	98	86	0.2	-	41290	33.62€
Muletillas más tornillo para rejas de fundición.	-	-	-	-	-	40275	5.00€
Clavijas de fijación más tornillo para rejas de acero galva.	-	-	-	-	-	40270	5.00€
Clavijas de fijación más tornillo para rejas de acero inox.	-	-	-	-	-	40277	7.00€

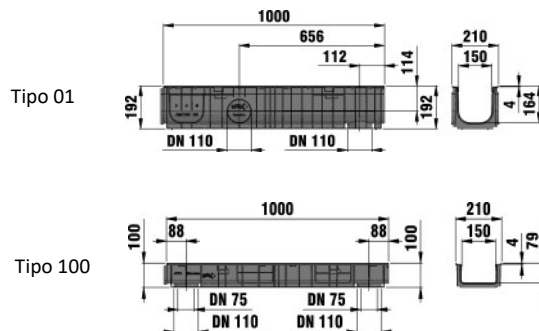
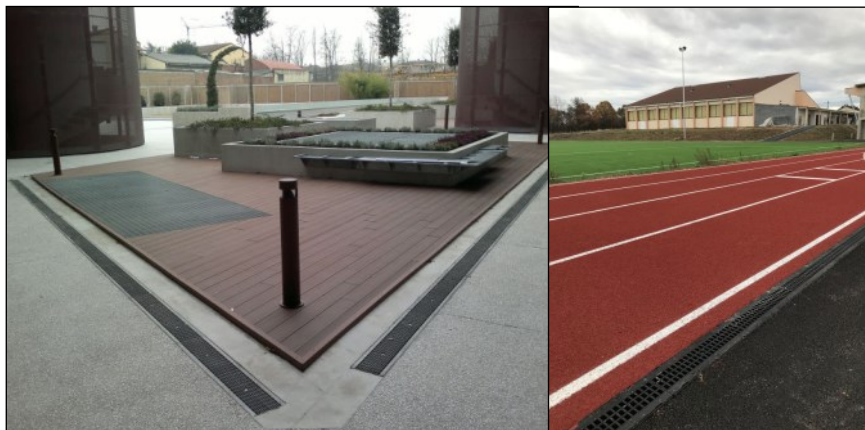
RECYFIX® STANDARD 150

B-125

C-250

CANAL DE DRENAJE PARA USO DOMESTICO EN VIVIENDAS Y JARDINES

RECYFIX STANDARD 150. Canales.



	Longitud mm.	Ancho mm.	Altura mm.	Peso Kg	Unidad/ pallet	Nº de Artículo	Euro/ Unidad
RECYFIX Standard 150 Tipo 01	1000	210	192	2.9	50	40100	30.71€
RECYFIX Standard 150 Tipo 100	1000	210	100	1.8	80	40130	24.82€
RECYFIX Plus 150 Tipo 01 Bastidor Acero Galvanizado	1000	210	192	4.4	50	41000	61.74€

RECYFIX STANDARD 150. Rejas.



Ref.40173



Ref.40168

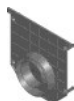
	Clase	Longitud mm.	Ancho mm.	Altura mm.	Peso Kg	Unidad/ pallet	Nº de Artículo	Euro/ Unidad
REJA TIPO MALLA 30/30 ACERO GALVANIZADO	B-125	1000	196	33	4.9	200	40173	64.69€
REJA TIPO GUGI FUNDICION DUCTIL 15/25	C-250	500	196	20	4.7	200	40168	41.76€

RECYFIX STANDARD 150. Accesorios

Ref.40295



Ref.40191



Ref.40190



Ref.40154



Ref.40153



	Longitud mm.	Ancho mm.	Altura mm.	Peso Kg	Unidad/ pallet	Nº de Artículo	Euro/ Unidad
Sumidero con cobertura, reja fundición dúctil Gugi	500	210	500	20.0	12	40153	199.06€
Sumidero con cobertura, reja malla galvanizada	500	210	500	20.0	12	40154	219.04€
Sifón vertical DN 100	-	-	-	0.5	-	40295	25.35€
Tapa con salida PE-PP DN 70-100 para Tipo 01	210	202	0.10	-	-	40191	3.82€
Tapa inicio/final para Tipo 100, cerrada	210	100	-	-	-	40190	3.73€
Clavijas de fijación más tornillo rejas fundición	-	-	-	-	-	98260	5.49€
Clavijas de ficación más tornillo para rejas acero galva.	-	-	-	-	-	98265	5.49€

RECYFIX® STANDARD 200

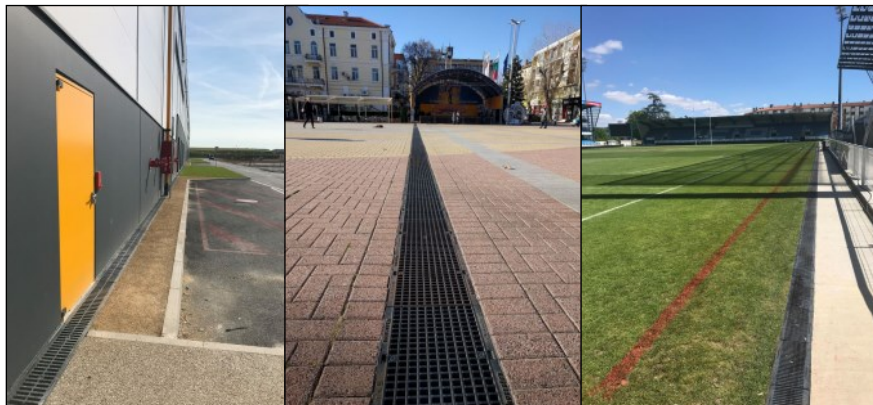
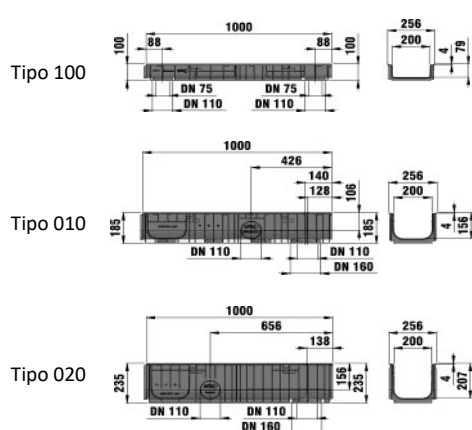
B-125

C-250

CANAL DE DRENAJE PARA USO DOMESTICO EN VIVIENDAS Y JARDINES

D-400

RECYFIX STANDARD 200. Canales.



	Longitud mm.	Ancho mm.	Altura mm.	Peso Kg	Unidad/ pallet	Nº de Artículo	Euro/ Unidad
RECYFIX Standard 200 Tipo 010	1000	256	185	3.0	40	40642	36.95€
RECYFIX Standard 200 Tipo 100	1000	256	100	2.1	64	40630	29.98€
RECYFIX Standard 200 Tipo 020	1000	256	235	3.5	32	40644	42.96€
RECYFIX Plus 200 Tipo 010 Bastidor Acero Galvanizado	1000	258	186	4.4	40	40742	61.24€
RECYFIX Plus 200 Tipo 200 Bastidor Acero Galvanizado	1000	247	236	4.4	32	40744	74.75€

RECYFIX STANDARD 200. Rejas.



Ref.40673



Ref.40668



Ref.40664



Ref.40663

	Clase	Longitud mm.	Ancho mm.	Altura mm.	Peso Kg	Unidad/ pallet	Nº de Artículo	Euro/ Unidad
REJA TIPO MALLA 30/30 ACERO GALVANIZADO	B-125	1000	237	33	3.0	100	40673	104.30€
REJA TIPO GUGI FUNDICION DUCTIL 15/25	C-250	500	237	20	5.8	182	40668	54.79€
REJA TIPO PASARELA FUNDICION DUCTIL	C-250	500	237	25	5.8	182	40664	54.79€
REJA TIPO PASARELA FUNDICION DUCTIL ANTITACON 6mm	C-250	500	237	25	6.7	182	40663	63.59€
REJA TIPO GUGI FUNDICION DUCTIL 15/25	D-400	500	237	20	6.8	182	40667	61.24€

RECYFIX STANDARD 200. Accesorios



Ref.40792



Ref.12081



Ref.40690



Ref.40656



Ref.40654

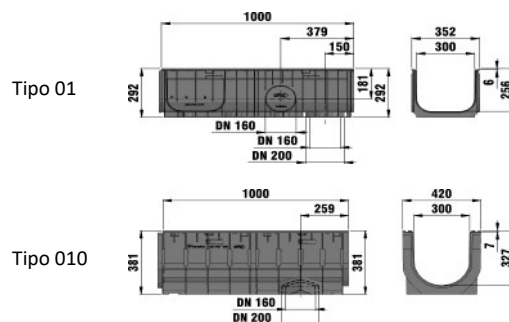
	Longitud mm.	Ancho mm.	Altura mm.	Peso Kg	Unidad/ pallet	Nº de Artículo	Euro/ Unidad
Sumidero de PP-PE con cestillo y reja galvanizada	500	256	734	27.0	4	40656	337.14€
Sumidero de PP-PE con cestillo y reja fundición	500	256	734	30.6	4	40654	301,37€
Tapa inicio/final para Tipo 100	-	262	100	0.1	-	40690	5.09€
Tapa inicio/final con salida DN70 para Tipo 01	-	254	199	0.2	-	40792	5.09€
Tapa inicio/final para Tipo 020	-	260	275	1.1	-	12081	13.99€
Clavijas de fijación más tornillo para rejas acero galva.	-	-	-	-	-	98207	7.5€

RECYFIX[®] STANDARD 300

C-250

CANAL DE DRENAJE PARA USO DOMESTICO EN VIVIENDAS Y JARDINES

RECYFIX STANDARD 300. Canales.



	Longitud mm.	Ancho mm.	Altura mm.	Peso Kg	Unidad/ pallet	Nº de Artículo	Euro/ Unidad
RECYFIX Standard 300 Tipo 01.	1000	350	292	4.5	15	40842	83.77€
RECYFIX Standard 300 Tipo 010.	1000	420	381	8.3	15	40800	122.77€

RECYFIX STANDARD 300. Rejas.

Ref.40865



	Clase	Longitud mm.	Ancho mm.	Altura mm.	Peso Kg	Unidad/ pallet	Nº de Artículo	Euro/ Unidad
REJA TIPO GUGI FUNDICION DUCTIL 15/25 PARA TIPO 01.	C-250	500	341	29	12.6	50	40865	84.63€
REJA TIPO GUGI FUNDICION DUCTIL 15/25 PARA TIPO 010.	C-250	500	388	30	13.4	50	40868	96.95€

RECYFIX STANDARD 300. Accesorios.

Ref.40792



Ref.12081

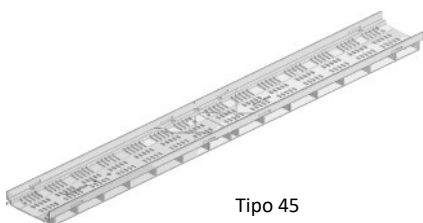
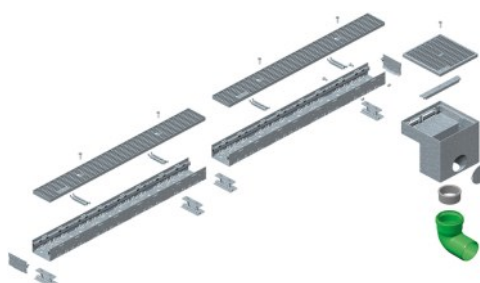
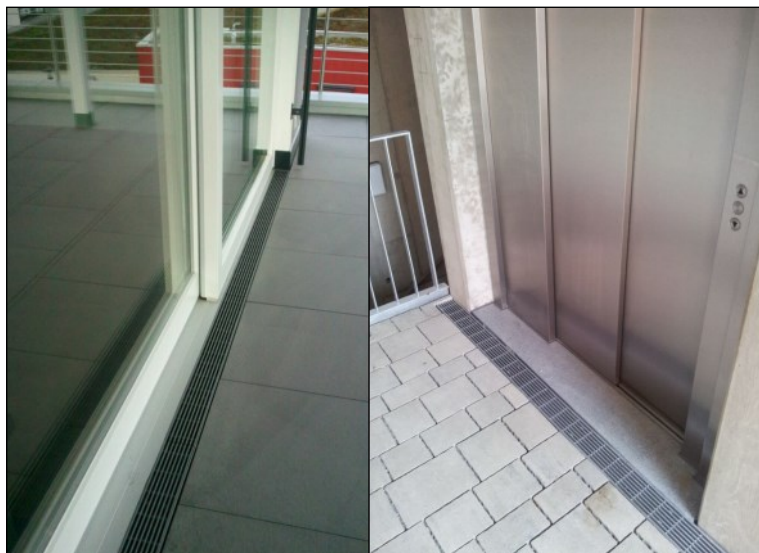
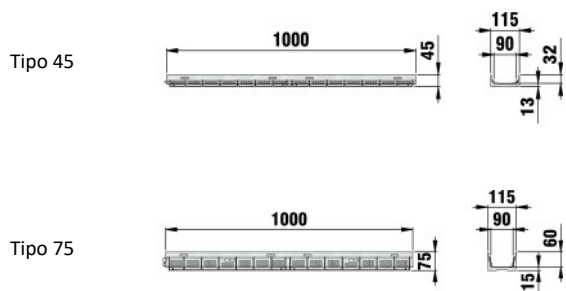


	Longitud mm.	Ancho mm.	Altura mm.	Peso Kg	Unidad/ pallet	Nº de Artículo	Euro/ Unidad
Tapa inicio/final para Tipo 01 galvanizada.	-	360	340	1.8	-	40882	24.00€
Tapa inicio/final para Tipo 010 galvanizada.	-	420	380	2.8	-	40881	38.94€

DACHFIX®

SISTEMA DE DRENAJE PARA CUBIERTAS INVERTIDAS.

DACHFIX RESIST 115. Canales.



Tipo 45



Tipo 75

	Longitud mm.	Ancho mm.	Altura mm.	Peso Kg	Unidad/ pallet	Nº de Artículo	Euro/ Unidad
DASHFIX Tipo 45, canal de POLIPROPILENO, gris	1000	115	45	0.70	100	63100	18.37€
DASHFIX Tipo 75, canal de POLIPROPILENO, gris	1000	115	75	0.90	180	63000	31.50€

DACHFIX RESIST 115. Rejas.

Ref.63010



	Clase	Longitud mm.	Ancho mm.	Altura mm.	Peso Kg	Unidad/ pallet	Nº de Artículo	Euro/ Unidad
REJA LONGITUDINAL FABRICADA EN POLIPROPILENO	115	500	108	20	0.37	972	63010	8.7€

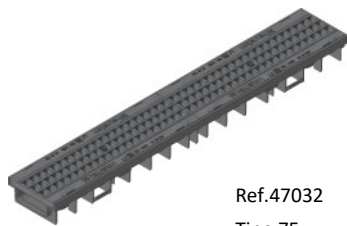
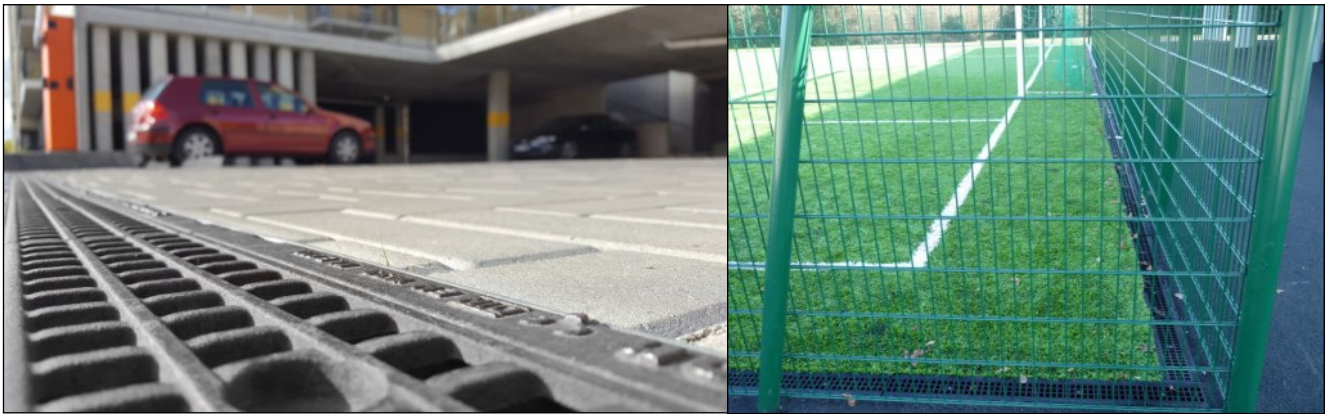
RECYFIX® PRO 100

NOVEDOSO SISTEMA DE PE-PP CON REJA DE POLIAMIDA REFORZADA (B-125 Y C-250)

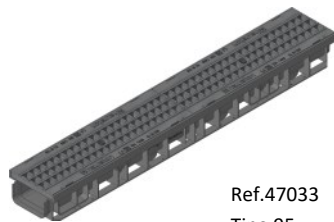
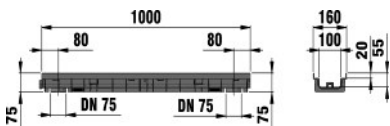
PARA APLICACIONES DOMESTICAS Y COMERCIALES

OPCION EN D400 CON REJA METROPOLIS

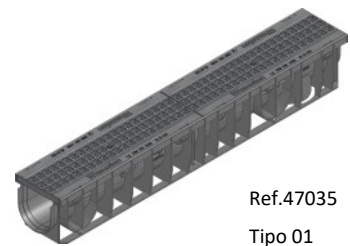
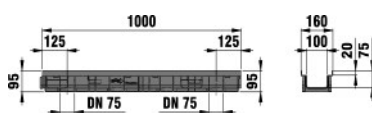
RECYFIX PRO 100. B 125. Artículo combi. REJA POLIAMIDA REFORZADA



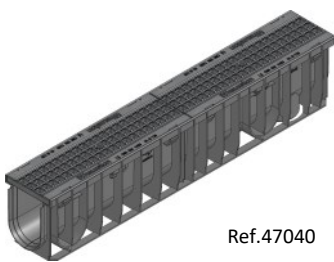
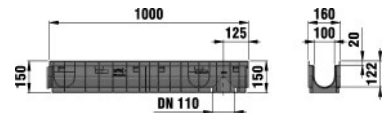
Ref.47032
Tipo 75



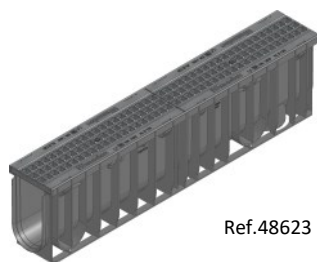
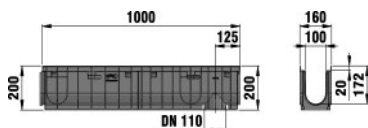
Ref.47033
Tipo 95



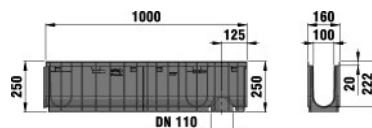
Ref.47035
Tipo 01



Ref.47040
Tipo 010



Ref.48623
Tipo 020



	Longitud mm.	Ancho mm.	Altura mm.	Peso Kg	Unidad/ pallet	Nº de Artículo	Euro/ Unidad
RECYFIX PRO , Tipo 75, Reja GUGI de PA-GF, MW 15/25	1000	160	75	2.9	91	47032	49.24€
RECYFIX PRO , Tipo 95, Reja GUGI de PA-GF, MW 15/25	1000	160	95	3.0	-	47033	53.34€
RECYFIX PRO , Tipo 01, Reja GUGI de PA-GF, MW 15/25	1000	160	151	4.1	49	47035	59.25€
RECYFIX PRO , Tipo 010, Reja GUGI de PA-GF, MW 15/25	1000	160	200	4.7	35	47040	62.69€
RECYFIX PRO , Tipo 020, Reja GUGI de PA-GF, MW 15/25	1000	160	250	5.5	28	48623	76.95€

RECYFIX® PRO 100

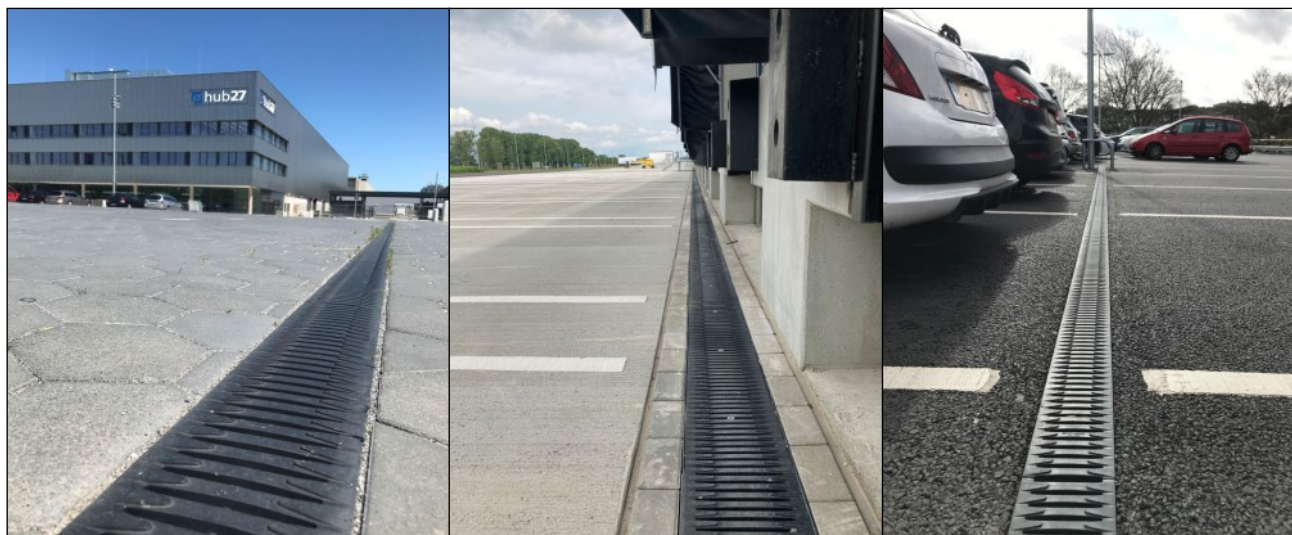
NOVEDOSO SISTEMA DE PE-PP CON REJA DE POLIAMIDA REFORZADA (B-125 Y C-250)

C-250

PARA APLICACIONES DOMESTICAS Y COMERCIALES

OPCION EN D400 CON REJA METROPOLIS

RECYFIX PRO 100. C-250, Artículo combi. REJA POLIAMIDA REFORZADA NEGRA



Ref.47062



Ref.47055



Ref.48625

NUEVOS COLORES.
CONSULTAR PRECIOS.



	Longitud mm.	Ancho mm.	Altura mm.	Peso Kg	Unidad/ pallet	Nº de Artículo	Euro/ Unidad
RECYFIX PRO , Tipo 75, Reja FIBERTEC pasarela SW 9 mm	1000	160	75	2.9	91	47062	74.41€
RECYFIX PRO , Tipo 95, Reja FIBERTEC pasarela SW 9 mm	1000	160	95	3.3	-	47063	75.29€
RECYFIX PRO , Tipo 01, Reja FIBERTEC pasarela SW 9 mm	1000	160	151	4.1	49	47055	79.61€
RECYFIX PRO , Tipo 010, Reja FIBERTEC pasarela SW 9 mm	1000	160	200	4.6	35	47060	83.02€
RECYFIX PRO , Tipo 020, Reja FIBERTEC pasarela SW 9 mm	1000	160	250	5.8	28	48625	97.20€

RECYFIX PRO 100. Accesorios.



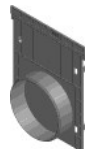
Ref.47097



Ref.47098



Ref.48691



Ref.47093



Ref.47053



Ref.47054

	Longitud mm.	Ancho mm.	Altura mm.	Peso Kg	Unidad/ pallet	Nº de Artículo	Euro/ Unidad
Sumidero con cest.galva y Reja GUGI de PA-GF, MW 20-30	500	160	438	4.9	28	47053	102.66€
Sumidero con cest.galva y Reja FIBERTEC pasarela SW 9	500	160	438	5.0	28	47054	122.55€
Tapa Tipo 75	-	-	-	0.3	-	47097	3.53€
Tapa Tipo 95	-	-	-	0.4	-	47098	3.73€
Taqa PE-PP cerrada / con salida DN 110 para tipo 01	-	-	-	0.1	-	48691	3.73€
Tapa PE-PP cerrada / con salida DN110 para tipo 010	-	-	-	0.1	-	47093	3.73€

RECYFIX® PRO 150

NOVEDOSO SISTEMA DE PE-PP CON REJA DE POLIAMIDA REFORZADA (B-125)

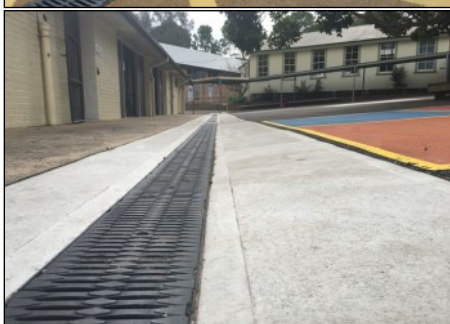
O FUNDICION DUCTIL (C-250)

PARA APLICACIONES DOMESTICAS Y COMERCIALES

B-125

C-250

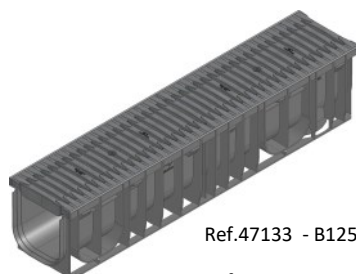
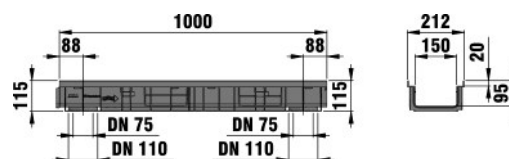
RECYFIX PRO 150. B-125. Artículo combi. REJA POLIAMIDA REFORZADA



Ref.47135 - B125

Ref..47111 - C-250

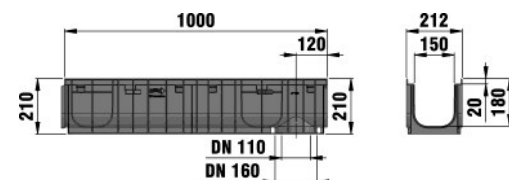
Tipo 01



Ref.47133 - B125

Ref.47110 - C250

Tipo 115



	Longitud mm.	Ancho mm.	Altura mm.	Peso Kg	Unidad/ pallet	Nº de Artículo	Euro/ Unidad
RECYFIX PRO,Tipo 115 con reja FIBERTEC, Reja pasarela SW9 mm	1000	212	115	6.1	45	47133	114.54€
RECYFIX PRO,Tipo 01 con reja FIBERTEC, Reja pasarela SW9 mm	1000	212	210	7.4	25	47135	123.15€

RECYFIX PRO 150. C-250. Artículo combi. REJA POLIAMIDA REFORZADA

	Longitud mm.	Ancho mm.	Altura mm.	Peso Kg	Unidad/ pallet	Nº de Artículo	Euro/ Unidad
RECYFIX PRO,Tipo 115 con reja FIBERTEC Reja pasarela SW9mm.	1000	212	115	15.90	45	47110	131.67€
RECYFIX PRO,Tipo 01 con reja FIBERTEC. Reja pasarela SW9mm.	1000	212	210	17.20	25	47111	140.01€

RECYFIX PRO 150. Accesorios

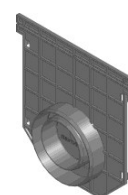
Ref.47153/47152



Ref.47197



Ref.40591



	Longitud mm.	Ancho mm.	Altura mm.	Peso Kg	Unidad/ pallet	Nº de Artículo	Euro/ Unidad
Sumidero en PE-PP con cobertura FIBERTEC SW 9mm B-125	500	212	518	18.7	12	47153	278.31€
Sumidero en PE-PP Con cobertura FIBERTEC SW 9mm C-250	500	212	518	18.7	12	47152	296.42€
Tapa inicio final PE-PP para Tipo 115	-	208	100	-	-	47197	3.73€
Tapa inicio final PE-PP con salida 75/110 para Tipo 01	-	210	218	0.1	-	40591	4.24€

RECYFIX® PRO 200

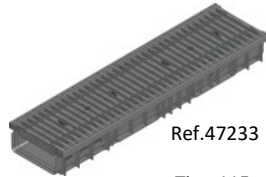
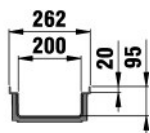
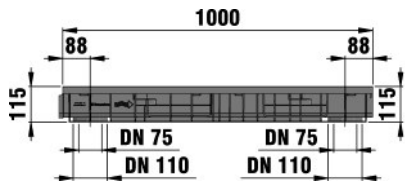
NOVEDOSO SISTEMA DE PE-PP CON REJA DE POLIAMIDA REFORZADA (B-125) HASTA FUNDICION DUCTIL (D-400) PARA APLICACIONES DOMESTICAS Y COMERCIALES PARA MEDIDAS SUPERIORES CONSULTAR.

B-125

C-250

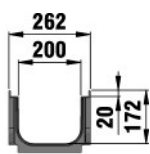
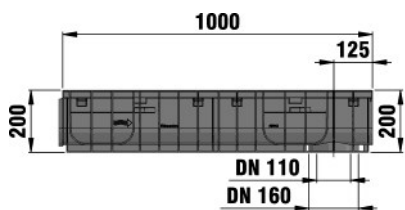
D-400

RECYFIX PRO 200. B-125. Artículo combi.



Ref.47233

Tipo 115



Ref.47246

Tipo 01



	Longitud mm.	Ancho mm.	Altura mm.	Peso Kg	Unidad/ pallet	Nº de Artículo	Euro/ Unidad
RECYFIX PRO, Tipo 115 con reja FIBERTEC, Reja pasarela SW9 mm	1000	262	115	7.0	40	47233	132.11€
RECYFIX PRO, Tipo 010 con reja FIBERTEC, Reja pasarela SW9 mm	1000	262	200	8.3	20	47246	150.60€

RECYFIX PRO 200. C-250. Artículo combi.

	Longitud mm.	Ancho mm.	Altura mm.	Peso Kg	Unidad/ pallet	Nº de Artículo	Euro/ Unidad
RECYFIX PRO, Tipo 115 con reja FUNDICION KTL, Reja pasarela SW 9	1000	262	115	19.3	40	47231	152.00€
RECYFIX PRO, Tipo 010 con reja FUNDICION KTL, Reja pasarela SW 9	1000	262	200	20.6	20	47240	169.55€

RECYFIX PRO 200. D-400. Artículo combi.

	Longitud mm.	Ancho mm.	Altura mm.	Peso Kg	Unidad/ pallet	Nº de Artículo	Euro/ Unidad
RECYFIX PRO, Tipo 010 con reja FUNDICION KTL, Reja pasarela SW 9	1000	262	200	20.6	20	47245	186.94€

RECYFIX PRO 200. Accesorios.

Ref.47253



Ref.47297



Ref.41387



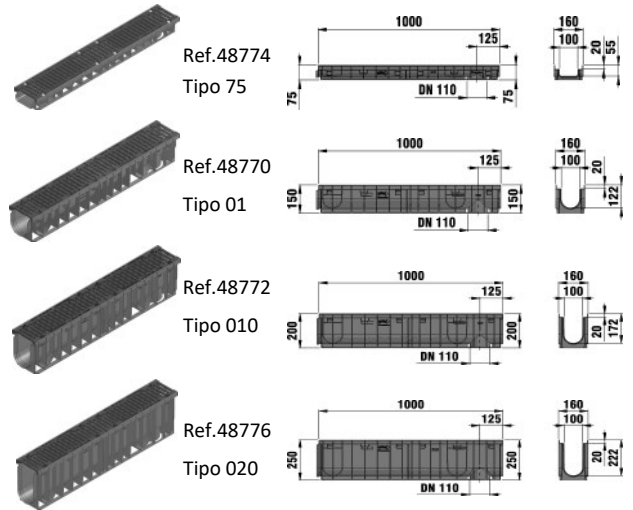
	Longitud mm.	Ancho mm.	Altura mm.	Peso Kg	Unidad/ pallet	Nº de Artículo	Euro/ Unidad
Sumidero en PE-PP con cobertura FIBERTEC SW 9mm	500	62	752	29.02	4	47253	326.5€
Tapa inicio final PE-PP para Tipo 115	-	260	115	0.1	-	47297	4.89€
Tapa inicio final PE-PP con salida 75/110 para Tipo 010	28	258	217	0.7	-	41387	4.89€

RECYFIX® NC 100

EXTREMADAMENTE ESTABLE Y LIGERO, CANALES FABRICADAS DE PE-PP

E-600

RECYFIX NC. 100, E-600, Artículo combi.



	Longitud mm.	Ancho mm.	Altura mm.	Peso Kg	Unidad/ pallet	Nº de Artículo	Euro/ Unidad
RECYFIX NC, Tipo 75, Reja fundición dúctil, SW 10mm, con 8 tornillos	1000	160	75	10.20	84	48774	119.42€
RECYFIX NC, Tipo 01, Reja fundición dúctil, SW 10mm, con 8 tornillos	1000	160	150	10.70	49	48770	130.40€
RECYFIX NC, Tipo 010, Reja fundición dúctil, SW 10mm, con 8 tornillos	1000	160	200	11.60	35	48772	135.44€
RECYFIX NC, Tipo 020, Reja fundición dúctil, SW 10mm, con 8 tornillos	1000	160	250	12.50	28	48776	145.79€

RECYFIX NC 100. E-600, Accesorios.



Ref.48754



Ref.48681



Ref.47093



Ref.48683

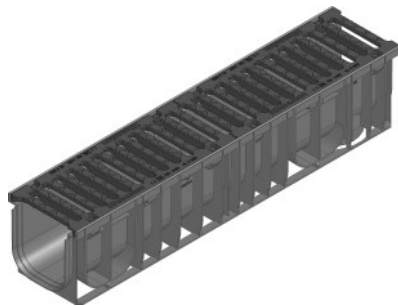
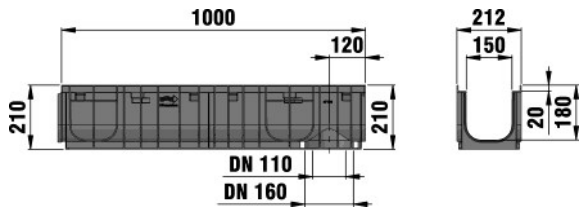
	Longitud mm.	Ancho mm.	Altura mm.	Peso Kg	Unidad/ pallet	Nº de Artículo	Euro/ Unidad
Sumidero con cestillo de plástico, reja de fundición dúctil, 4 tornillos	500	160	504	-	28	48753	157.16€
Tapa inicio final ciega para tipo 01	-	160	124	0.1	-	48681	3.61€
Tapa inicio final con orificio DN/OD 110, para tipo 010	-	160	200	0.1	-	48691	3.61€
Tapa inicio final ciega para tipo 010	-	160	176	0.1	-	47082	3.61€
Tapa inicio final con orificio DN/OD 110, para tipo 010	-	160	201	0.1	-	47093	3.61€

RECYFIX[®] NC 150

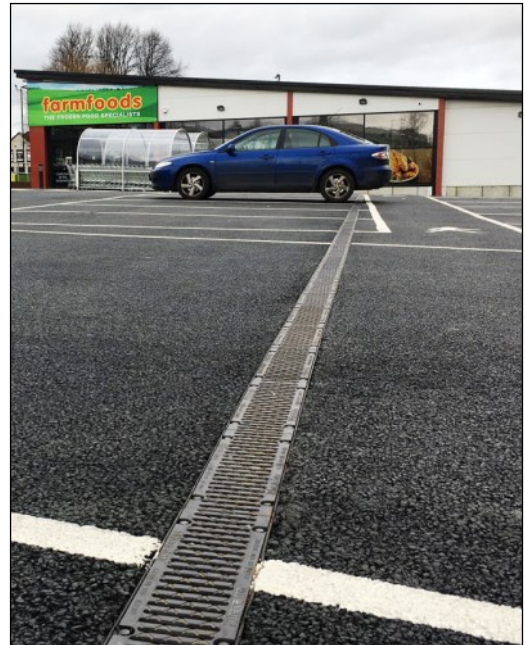
EXTREMADAMENTE ESTABLE Y LIGERO, CANALES FABRICADAS DE PE-PP
PARA USO EN INGENIERIA CIVIL

E-600

RECYFIX NC. 150, E-600, Artículo combi.

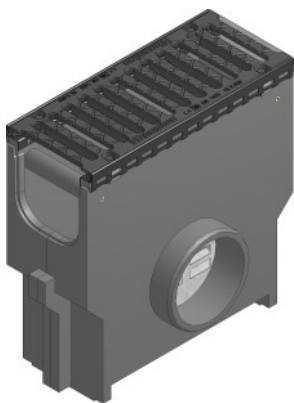


Ref.48870
Tipo 01

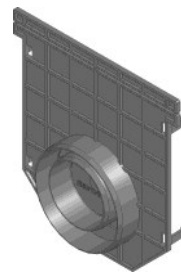


	Longitud mm.	Ancho mm.	Altura mm.	Peso Kg	Unidad/ pallet	Nº de Artículo	Euro/ Unidad
RECYFIX NC, Tipo 01, Reja fundicion dúctil, SW 10mm, con 8 tornillos	1000	212	210	15.4	25	48870	210.50€

RECYFIX NC 150. E-600, Accesorios.



Ref.48853



Ref.40591

	Longitud mm.	Ancho mm.	Altura mm.	Peso Kg	Unidad/ pallet	Nº de Artículo	Euro/ Unidad
Sumidero con cestillo de plástico, reja de fundición dúctil, 4 tornillos	500	513	518	22.9	12	48853	293.07€
Tapa inicio final combinada para tipo 01	-	210	218	0.1	-	40591	4.24€

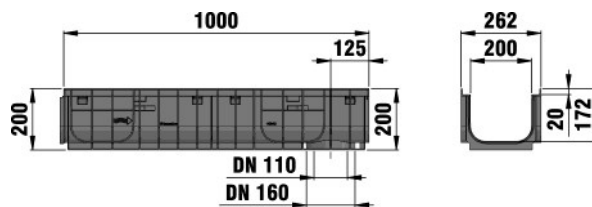
RECYFIX® NC 200

EXTREMADAMENTE ESTABLE Y LIGERO, CANALES FABRICADAS DE PE-PP

PARA USO EN INGENIERIA CIVIL

E-600

RECYFIX NC. 200, E-600, Artículo combi.

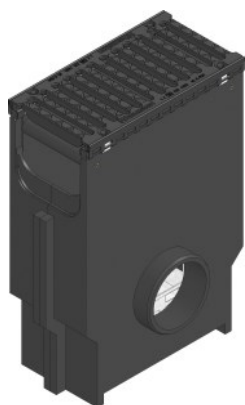


Ref.49572
Tipo 010



	Longitud mm.	Ancho mm.	Altura mm.	Peso Kg	Unidad/ pallet	Nº de Artículo	Euro/ Unidad
RECYFIX NC, Tipo 010, Reja fundición dúctil, SW 10mm, con 8 tornillos	1000	262	200	20.9	20	49572	248.22€

RECYFIX NC 200. E-600, Accesorios.



Ref.49553



Ref.41387

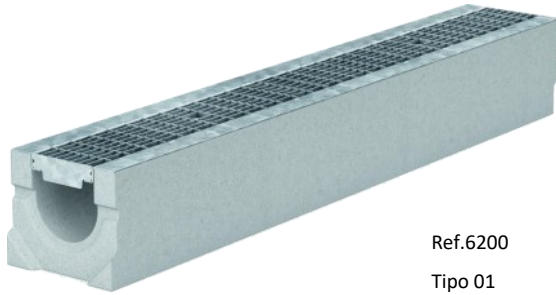
	Longitud mm.	Ancho mm.	Altura mm.	Peso Kg	Unidad/ pallet	Nº de Artículo	Euro/ Unidad
Sumidero con cestillo de plástico, reja de fundición dúctil, 4 tornillos	500	261	752	35	9	49553	316.44€
Tapa inicio final combinada para tipo 010	-	258	217	0.2	-	41387	4.89€

FASERFIX[®] STANDARD E100

FABRICADA CON HORMIGON REFORZADO Y FIBRAS

PARA USO EN ZONAS COMERCIALES Y PUBLICAS

FASERFIX STANDARD E100. Canal de hormigón reforzado.



Ref.6200
Tipo 01



	Longitud mm.	Ancho mm.	Altura mm.	Peso Kg	Unidad/ pallet	Nº de Artículo	Euro/ Unidad
FASERFIX STANDARD E100 TIPO 01	1000	160	140	31.5	35	6200	Consultar
FASERFIX STANDARD E100 TIPO 010	1000	160	194	38.4	28	6242	Consultar

FASERFIX STANDARD E100–Canales con pendiente incorporada,

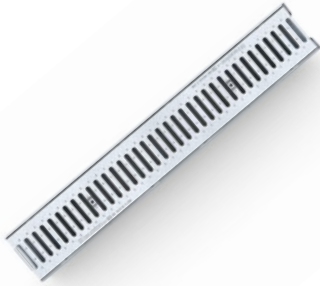
De 0.6 por ciento, clase hasta C-250

	Longitud mm.	Ancho mm.	Altura mm.	Peso Kg	Unidad/ pallet	Nº de Artículo	Euro/ Unidad
FASERFIX STANDARD E100 TIPO 1	1000	160	140-146	32.2	28	6201	Consultar
FASERFIX STANDARD E100 TIPO 2	1000	160	146-152	33.0	28	6202	Consultar
FASERFIX STANDARD E100 TIPO 3	1000	160	152-158	33.8	28	6203	Consultar
FASERFIX STANDARD E100 TIPO 4	1000	160	158-164	34.5	28	6204	Consultar
FASERFIX STANDARD E100 TIPO 5	1000	160	164-170	35.2	28	6205	Consultar
FASERFIX STANDARD E100 TIPO 6	1000	160	170-176	36.0	28	6206	Consultar
FASERFIX STANDARD E100 TIPO 7	1000	160	176-182	36.8	21	6207	Consultar
FASERFIX STANDARD E100 TIPO 8	1000	160	182-188	37.5	21	6208	Consultar
FASERFIX STANDARD E100 TIPO 9	1000	160	188-194	38.2	21	6209	Consultar
FASERFIX STANDARD E100 TIPO 10	1000	160	194-200	39.0	21	6210	Consultar

FASERFIX[®] STANDARD E100

FABRICADA CON HORMIGON REFORZADO Y FIBRAS
PARA USO EN ZONAS COMERCIALES Y PUBLICAS

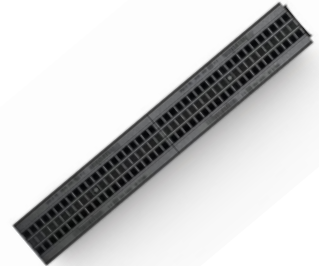
FASERFIX STANDARD E100. REJAS



Ref.6270



Ref.6280



Ref.6267

	Clase Carga	Longitud mm.	Ancho mm.	Altura mm.	Peso Kg	Unidad/pallet	Nº de Artículo	Euro/Unidad
FASERFIX STANDARD E100 REJA PASARELA GALVANIZADA SW 75/9	A-15	1000	158	21	2.4	300	6270	Consultar
FASERFIX STANDARD E100 REJA MALLA 30/10 GALVANIZADA INC.CLAV.	B-125	1000	158	20	3.6	250	6280	Consultar
FASERFIX STANDARD E100 REJA FUNDICION GUGI MW 15/25 INC.CLAV.	C-250	500	158	14	3.0	286	6267	Consultar

FASERFIX STANDARD E100. Accesorios.



Ref.6253



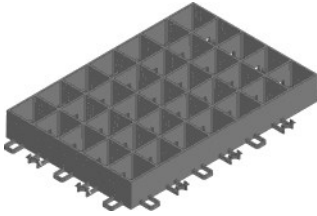
Ref.6290

	Longitud mm.	Ancho mm.	Altura mm.	Peso Kg	Unidad/pallet	Nº de Artículo	Euro/Unidad
Sumidero con cestillo de plástico	500	160	480	41.4	14	6253	Consultar
Sumidero con cestillo de acero galvanizado	500	160	480	42.4	14	6255	Consultar
Tapa ciega, galvanizada, Tipo 01	-	160	140	0.3	-	6290	Consultar

RECYFIX® GREEN

SUPER Y STANDARD

RECYFIX GREEN SUPER. Rejillas para césped o grava, apto para tráfico pesado.

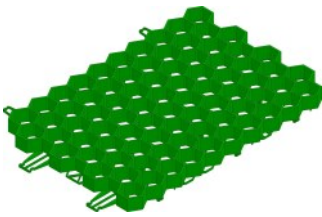


Ref.40060



	Longitud mm.	Ancho mm.	Altura mm.	Peso Kg	Unidad/ pallet	Nº de Artículo	Euro/ Unidad
RECYFIX GREEN SUPER Fabricado PE-Plástico reciclado, negro.	600	400	75	2.9	100	40060	20.44€
Clavo de anclaje.	250	-	-	-	-	40020	1.35€

RECYFIX GREEN STANDARD. Rejillas para césped, zonas de aparcamiento o peatonales.



Ref.40005



Ref.40015



	Longitud mm.	Ancho mm.	Altura mm.	Peso Kg	Unidad/ pallet	Nº de Artículo	Euro/ Unidad
RECYFIX GREEN STANDARD. Fabricado en HD-PE, verde	387	555	38	1.0	188	40005	7.71€
Puntos de marcación en blanco	-	-	38	-	-	40015	0.92€
Clavo de anclaje.	250	-	-	-	-	40020	1.35€

LINEFIX®

SUPER Y STANDARD

LINEFIX SUPER. Bordillo para delimitación de pavimentos



Ref.43210

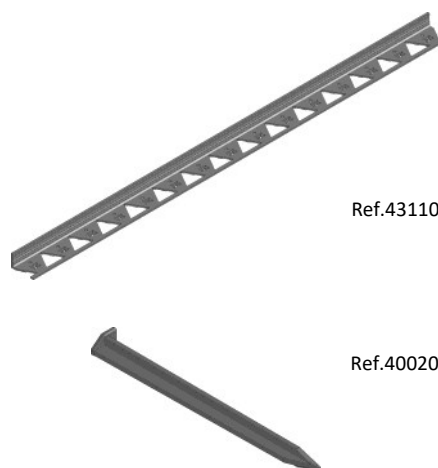
Ref.43250

	Longitud mm.	Ancho mm.	Altura mm.	Peso Kg	Unidad/ pallet	Nº de Artículo	Euro/ Unidad
LINEFIX SUPER, Bordillo, galvanizado	1500	20	175	2.8	330	43210	32.19€
LINEFIX SUPER, Bordillo, acero inoxidable.	1500	20	175	2.8	330	43230	136.06€
Clavos de fijación, galvanizado.	280	-	-	0.1	-	43250	1.41€
Clavos de fijación, acero inoxidable.	280	-	-	0.1	-	43270	4.14€

Recomendamos , fijar los bordes con un clavo de anclaje cada 20-25 cm.

La calidad del material de acero inoxidable es CNS 1.4301

LINEFIX STANDARD. Bordillo para delimitación de pavimentos



Ref.43110

Ref.40020

	Longitud mm.	Ancho mm.	Altura mm.	Peso Kg	Unidad/ pallet	Nº de Artículo	Euro/ Unidad
LINEFIX STANDARD, Bordillo, plástico.	1500	80	45	0.7	200	43110	10.51€
Clavo de anclaje, plástico negro.	250	-	-	-	-	40020	1.84€

Recomendamos , fijar los bordes con un clavo de anclaje cada 20-25 cm.

Es posible que se produzcan diferencias mínimas en las medidas debido a la utilización de material reciclado.

LISTA DE RESISTENCIAS

HD-PE (Polietileno de Alta Densidad)

+ = resiste mucho tiempo

/ = resiste poco tiempo

- = no resiste

s.w.s. = solución acuosa

Medio químico	concentración %	temperatura máx. °C		
		20	40	60
A				
Aceite de coco		+	+	+
Aceite de linaza		+	+	+
Aceite de máquina		+	+	/
Aceite de ricino		+	+	+
Aceite de silicio		+	+	+
Aceite mineral		+	+	/
Acetato de amilo		+	+	/
Acetona		+	+	+
Ácido acético		+	+	/
Ácido adípico		+	+	+
Ácido benzoico		+	+	+
Ácido bórico	s.a.	+	+	+
Ácido bromhídrico	50%	+	+	+
Ácido butírico		+	+	/
Ácido carbónico		+	+	+
Ácido cítrico		+	+	+
Ácido clorhídrico	37%	+	+	+
Ácido clórico		+	+	/
Ácido de acumulador		+	+	+
Ácido esteárico		+	/	/
Ácido fluorhídrico	40%	+	+	/
Ácido fluorobórico		+	+	+
Ácido fluorosilícico		+	+	+
Ácido fórmico		+	+	/
Ácido fosfórico	85%	+	+	+
Ácido láctico		+	+	+
Ácido málico		+	+	+
Ácido nítrico	65%	/	+	+
Ácido palmítico		+	+	/
Ácido perclórico	10%	+	+	+
Ácido salicílico		+	+	+
Ácidos de frutas		+	+	+
Ácidos grasos		+	+	/
Ácido succínico		+	+	+
Ácido sulfúrico	96%	+	/	+
Ácido tartárico		+	+	+
Ácido tioglicólico		+	+	+
Agua destilada		+	+	+
Agua oxigenada	50%	+	+	+
Agua potable		+	+	+
Alcohol isobutílico		+	+	/
Almidón		+	+	+
Amoníaco	25%	+	+	+
Anilina	s.a.	+	+	+
Azúcar		+	+	+

B				
Benceno		/	/	

Medio químico	concentración %	temperatura máx. °C		
		20	40	60
C				
Carbonato sódico		+	+	+
Cerveza		+	+	+
Ciclohexano	puro	+	+	/
Cloruro de cobre (I) y (II)		+	+	
Cloruro de hierro (III)		+	+	+
Cloruro de magnesio		+	+	+
Cloruro de metileno		/	/	/
Cloruro de níquel		+	+	+
Cloruro de zinc		+	+	+
Cresol	s.a.	+	+	+

D				
Detergentes sintéticos		+	+	+

E				
Estireno		/		
Etanol		+	+	+
Etanolamina	pura	+	+	/
Etilbenceno		/	/	/
Etileno diamina		+	+	+

F				
Fenol	s.a.	+	+	+
Fijador fotográfico	+	+		
Formaldehído		+	+	+
Fuel oil, extra light		+	/	-

G				
Gasóleo		+	/	-
Gasolina	pura	+	+	/
Glucosa		+	+	+
Glicerina		+	+	+
Grasa lubricante		+	+	

H				
Heptano		+	/	-
Hexano		+	/	/
Hidrogenosulfito sódico		+		
Hidróxido de calcio	s.a.	+	+	+
Hidróxido de potásico		+	+	+
Hidróxido sódico	45%	+	+	+
Hipoclorito sódico		+	+	

I				
Isooctano		+	/	/

LISTA DE RESISTENCIAS

Medio químico	concentración %	temperatura máx. °C		
		20	40	60
L				
Leche		+	+	+
Limonada		+	+	+
Líquido de frenos		+	+	+
Luz ultravioleta		+	+	+
M				
Margarina		+	+	+
Melaza		+	+	+
Metanol		+	+	+
Metiletilquetona		+	/	-
Metilamina	32%	+	7	
N				
Nitrato amónico		+	+	+
Nonilalcohol		+	+	
O				
Óxido de etileno		+		
P				
Parafinas		+	+	+
Pegamento		+	+	+
Permanganato de potasio	6%	+	+	/
Q				
Queroseno		+	/	/
R				
Revelador fotográfico		+	+	+
S				
Sal de sodio		+	+	
Solución de sosa cáustica	45%	+	+	+
Solución jabonosa		+	+	+
Sulfato amónico	solución diluida	+	+	+
Sulfato de hierro (II)		+	+	+
T				
Tetraborato disódico		+	+	+
Tetracloroetileno		+	/	-
Tolueno		/		
Tricloroetano (1,1,1)		/	-	
U				
Urea		+	+	+

Medio químico	concentración %	temperatura máx. °C		
		20	40	60
V				
Vino		+	+	+
X				
Xileno		/	-	
Z				
Zumos de frutas		+	+	+

Estas recomendaciones se dan sólo como guía y se recomienda a los clientes que hagan una prueba con una muestra de los materiales para comprobar el resultado. Si lo desea, puede conseguir muestras para pruebas de Hauraton. También puede informarse más preguntando a nuestro departamento técnico. En las temperaturas medias que se producen durante el día en Europa, los canales de PE-HD muestran una elevada resistencia a ácidos diluidos y alcalis, y no se ven afectados por las sales del deshielo. Los canales se pueden usar con seguridad donde las temperaturas no superen las marcadas en la tabla.

Cuando compruebe la adecuación del PE-HD a la exposición a un producto químico determinado, debe tener en cuenta que el resultado puede depender de factores que no sean la temperatura. Puede informarse más preguntando a nuestro departamento técnico. También es importante que compruebe la adecuación de los materiales de las rejillas y de los ángulos a la exposición a sustancias corrosivas. Por norma general, el acero inoxidable proporciona a las rejillas y a los ángulos la mejor resistencia a la corrosión.

Todo consejo técnico que le proporcionemos, sea de forma hablada, escrita o como prueba se proporciona en función de nuestros conocimientos sobre el problema planteado. De todos modos, dichos consejos no constituyen una garantía de ningún tipo.

Evidentemente, le garantizamos el perfecto estado de nuestros productos tal como se especifica en nuestros términos generales.

FAMILIAS HAURATON

Muestra de productos fabricados y alternativas

OBRA CIVIL Gama de drenaje de grandes formatos y resistencias, clase hasta F-900



FASERFIX Super



RECYFIX NC



RECYFIX HICAP

DRENAJE LIGERO. Gama de drenaje para uso doméstico y profesional.



TOP-X

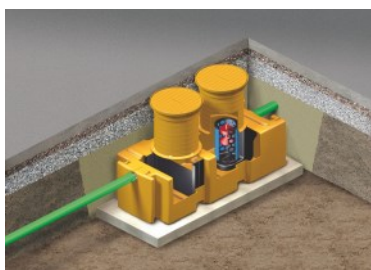


RECYFIX STANDARD

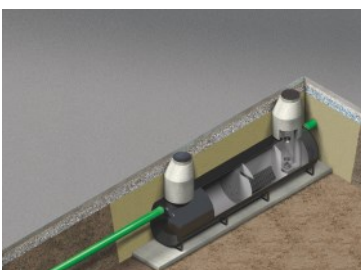


RECYFIX GREEN

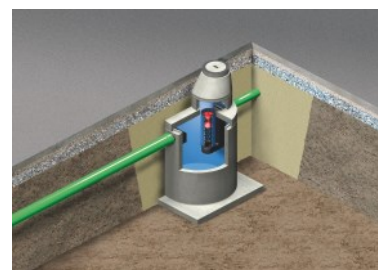
AQUAFIX. Gama de drenaje especializada en separadores de solidos, grasas, hidrocarburos, etc.



Separadores de POLIETILENO



Separadores de ACERO

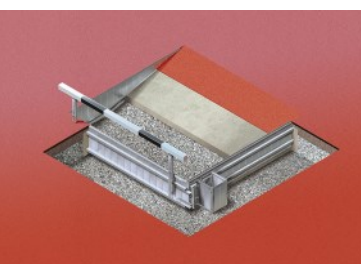


Separadores de HORMIGON

SPORT. Gama de drenaje especializada en recintos deportivos, campos de atletismo, futbol, pistas, etc



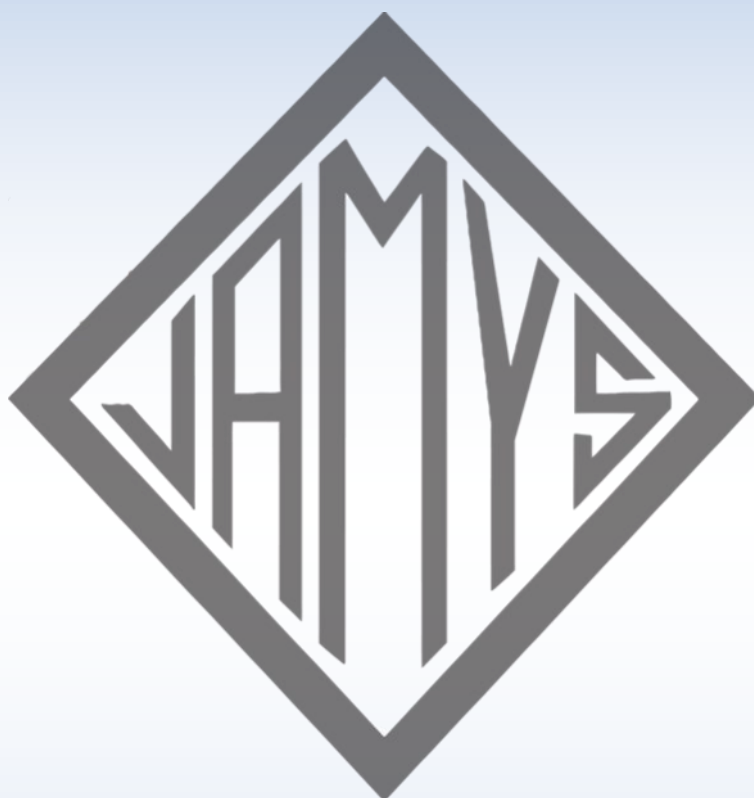
SPORTFIX canal de deporte.



Foso de aguas, salto de vallas.



SPORTFIX Bordes blandos.



SUMINISTROS CEM

Monturiol , 15

08918 Badalona—Barcelona

Tel. +34 933 987 245

Fax. +34 933 992 574

 **hauraton**
TODO POR EL BUEN CAUCE



www.suministroscem.net

suministroscem@suministroscem.net