



ODNAWIALNE ŹRÓDŁO ENERGII W TWOIM DOMU

Jeżeli zastanawiasz się, czy warto zainwestować w kominek lub piec ten materiał jest dla Ciebie

POLITYKA KLIMATYCZNA UE STRATEGIA GREEN DEAL

O CZYM NIE MÓWI SIĘ W MEDIACH?

Strategia Unii Europejskiej pod nazwą **GREEN DEAL / ZIELONY ŁĄD** to temat, jaki w Polsce nie jest przedmiotem dyskusji publicznej, mimo że została uchwalona w 2019 roku. Cel to aspirowanie do miana pierwszego kontynentu neutralnego dla klimatu oraz:

- gospodarki, która w 2050 roku osiągnie **zerowy poziom emisji gazów cieplarnianych netto**,
- gospodarki, w której nastąpi oddzielenie wzrostu gospodarczego od zużywania zasobów,
- gospodarki, w której żadna osoba ani żaden region nie pozostaną w tyle.

Wprost oznacza to **odejście od paliw kopalnych do 2050 roku**. Tej strategii podlega także Polska. Jedynymi paliwami, które spełnia wymogi Unii Europejskiej co do neutralności emisji CO₂ dla środowiska są **Odnawialne Źródła Energii, w tym drewno jako biomasa**.

W kontekście wykluczenia gazu ziemnego jako paliwa kopalnego w programach UE na polu walki o redukcję dwutlenku węgla i poprawę efektywności energetycznej pozostają tylko urządzenia grzewcze na biomasę oraz pompy ciepła.

W tym samym czasie poprzez lokalne regulacje prawne, artykuły prasowe, działania aktywistów alarmów smogowych Polaków zniechęca się do palenia drewnem i promuje się gaz jako najbardziej ekologiczne paliwo pod pretekstem walki ze smogiem.

Warto wiedzieć

Lokalne regulacje mające na celu redukcję zanieczyszczenia powietrza są konieczne, by poprawić jakość życia mieszkańców. Niemniej ich założenia **nie powinny stać w kontrze** do obranego kierunku rozwoju energetyki na świecie.

DREWNO TO NIE WĘGIEL

RÓŻNICA O OGROMNYM ZNACZENIU

Drewno to paliwo odnawialne. Jest klasyfikowane jako paliwo stałe, choć udział substancji lotnych wynosi ok. 70% (w przypadku węgla jest to ok. 30%). W wyniku działań grup antysmogowych programy ochrony powietrza oparto na kategorii paliw stałych, jednocześnie nie uwzględniając podstawowego podziału na paliwa kopalne i odnawialne.

A to właśnie paliwa kopalne są tymi, od których UE odchodzi. W konsekwencji wprowadzone w błąd samorządy wprowadzają kolejne zakazy paliw stałych, które godzą w bezpieczeństwo energetyczne Polaków. Tymczasem **za smog odpowiada przede wszystkim emisja ze spalania węgla** (i jego pochodnych) w kotłach i piecach, często w sposób nieprawidłowy, w przestarzałych instalacjach, co niestety wciąż stanowi główne źródło ogrzewania polskich gospodarstw domowych.



KOPALNE



gaz ziemny

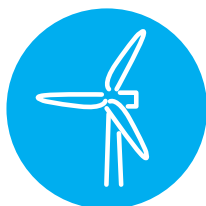


ropa naftowa

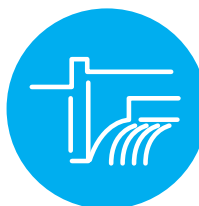


węgiel kamienny
węgiel brunatny, torf

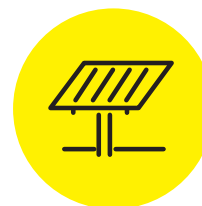
ODNAWIALNE



wiatr

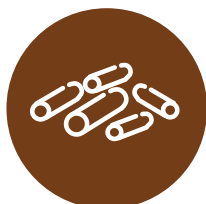


woda

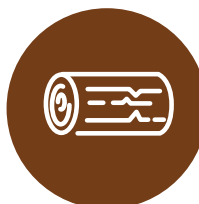


słońce

BIOMASA



pellet



drewno - jedyne odnawialne paliwo stałe

Warto wiedzieć

Benzo(a)piren jest najbardziej rakotwórczym składnikiem smogu. Powstaje podczas tzw. „duszenia” opału, czyli spalania niecałkowitego, m.in. węgla, w mniejszym stopniu przy spalaniu śmieci oraz także jako emisje transportowe.

DREWNO TO PALIWO EKOLOGICZNE

ODNAWIALNE - ZNACZY NA ZAWSZE!

Produkcja drewna opałowego **nie wpływa negatywnie na lesistość naszego kraju**. Jednocześnie światowe zużycie drewna opałowego gwałtownie wrasta i według szacunków w ciągu najbliższych pięciu lat **rynek ma ulec podwojeniu**. Obecnie do celów grzewczych wykorzystywane jest nie więcej niż 20% ogólnej produkcji drewna w Polsce.

Ten sektor to także **dziesiątki tysięcy miejsc pracy**, nierzadko stanowiących główne źródło utrzymania regionalnych społeczności. To polski kapitał w polskich rękach. Dla porównania, przy dostawach gazu większość zysków trafia do Rosji, Niemiec i Stanów Zjednoczonych, nie mówiąc już o uzależnieniu energetycznym.

Jako kraj rolniczy posiadamy olbrzymie arealy niezagospodarowanych gruntów, które mogą być wykorzystane pod uprawę drewna energetycznego. To **możliwość dodatkowego pobudzenia rolnictwa i zagospodarowania również gruntów w strefach przemysłowych**.

Dlatego **prowadząc politykę** na szczeblu krajowym jak i lokalnym **nie można pomijać tak mocnych argumentów** gospodarczych.



Warto wiedzieć

Wzrosty dotyczą także obszarów zalesionych w naszym kraju. Według danych GUS z 2018 roku lesistość kraju została zwiększona z 21% w roku 1945 do 29,6%. Krajowy Program Zwiększania Lesistości zakłada wzrost lesistości do 30% w 2020 roku i do 33% w 2050 roku.

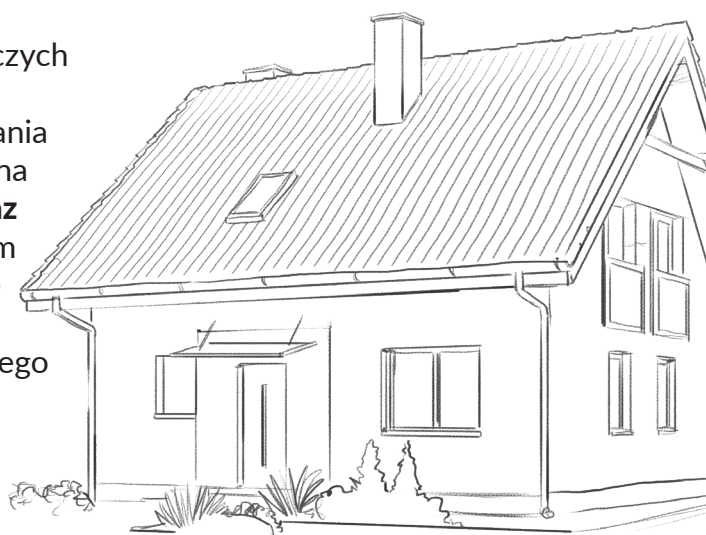
TECHNOLOGIA EKOLOGICZNEGO SPALANIA DREWNA

EKODESIGN CZYLI EKOPROJEKT

Unia Europejska poprzez dyrektywę ECODESIGN zareagowała na konieczność uregulowania rynku sprzedawanych i użytkowanych urządzeń opalanych drewnem. **Zgodnie z nią od 2022 roku nie będzie można korzystać z kominków i pieców niespełniających norm** efektywności energetycznej oraz norm emisji cząstek stałych (PM), gazowych związków organicznych (OGC), tlenku węgla (CO) i tlenków azotu (NOx).

Polska jest europejskim potentatem w produkcji nowoczesnych urządzeń do ekologicznego spalania drewna. Oferta producentów już od dawna jest dostosowana do wymogów i nie prawdą jest, że na rynku masowo dostępne są przestarzałe urządzenia.

Obecnie produkowane kominki i piece **podlegają obowiązkowej certyfikacji** w instytutach badawczych notyfikowanych przez Unię Europejską. Jednocześnie, polscy producenci prowadzą działania edukacyjne ukierunkowane na szerzenie wiedzy na temat **prawidłowego przygotowania drewna oraz optymalnych metod palenia**. Dobrym przykładem skutecznej edukacji społecznej jest Austria, gdzie rządowe kampanie edukacyjne zmotywowały mieszkańców do zmiany nawyków oraz świadomego wybierania ekologicznego sposobu korzystania z kominków i pieców.



Warto wiedzieć

Nie można porównywać spalin samochodowych i dymu z kominka! **Aż 80% cząstek pyłu wdychanego** z dymem powstającym przy spalaniu drewna **jest wydychanych z powrotem** nie powodując chorób. Dla porównania w przypadku spalin samochodowych aż 66% cząstek jest wchłanianych przez nasz organizm. Nie mówiąc już o ich „bogatszym” składzie chemicznym.

ZMIANY W EUROPIE SĄ FAKTEM

FRANCJA

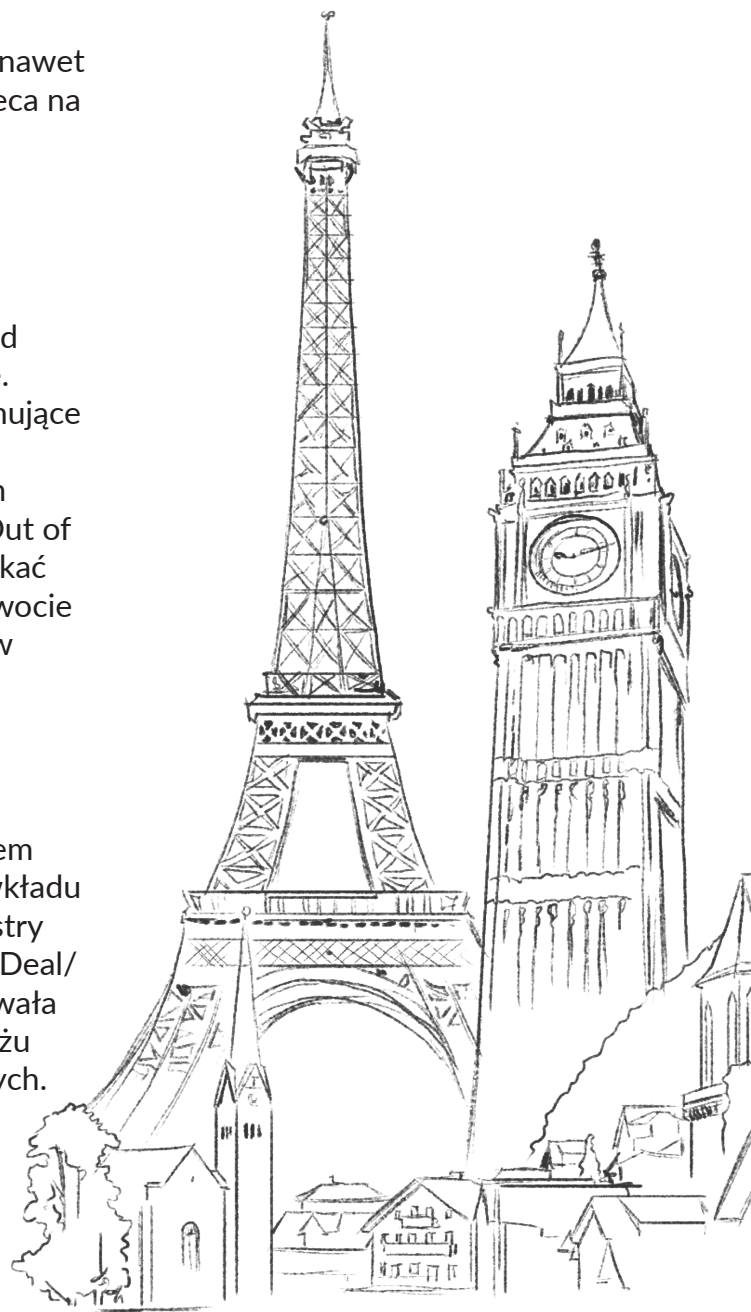
We Francji można otrzymać rządowe dotacje nawet do 10.000 EUR na zakup pieca na drewno, pieca na pelet lub kotła na biomasę.

AUSTRIA

Już co drugi dom w Austrii jest ogrzewany drewnem. Wielkość lasów na terenie Austrii od 1970 roku wzrosła o ponad 40% i stale rośnie. Rząd prowadzi ogólnokrajowe kampanie promujące ten narodowy zasób naturalny jako kluczowy do rozwoju gospodarczego w społecznościach lokalnych. W ramach rządowego programu „Out of Oil”, rezygnując z kotła gazowego można uzyskać dofinansowanie na piec zasilany biomasą w kwocie 5000 EUR oraz dodatkowo 2500-6000 EUR w poszczególnych krajach związkowych.

WIELKA BRYTANIA

W Londynie obowiązuje zakaz palenia drewnem w kominkach, ale tylko typu otwartego (bez wkładu kominkowego). Confederation of British Industry w kontekście polityki klimatycznej UE (Green Deal/ Zielony Ład) w lipcu 2020 roku zarekomendowała administracji państwowej zaprzestanie montażu kotłów gazowych w gospodarstwach domowych.



Warto wiedzieć

W Wiedniu, w nowych domach lub przy remoncie w 2020 roku wprowadzono **całkowity zakaz instalowania urządzeń na gaz ziemny lub olej opałowy.**

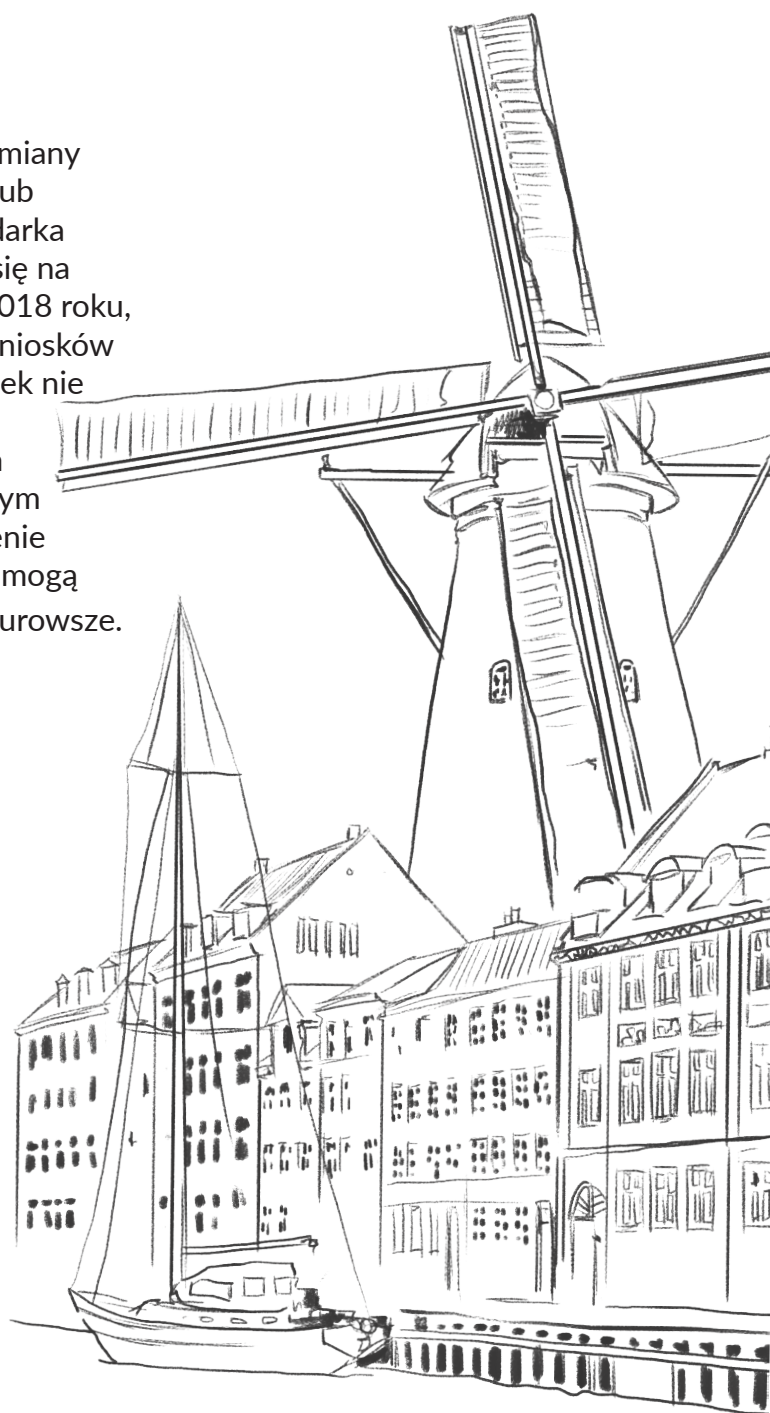
ZMIANY W EUROPIE SĄ FAKTEM

HOLANDIA

Rząd zachęca do korzystania z programu wymiany urządzeń gazowych na kotły spalające OZE lub ciepło sieciowe. Jednocześnie jest to gospodarka oparta na gazie, która świadomie przelączy się na ekologiczne odnawialne źródła. Od 1 lipca 2018 roku, domyślna sytuacja dla wszystkich nowych wniosków o pozwolenia na budowę jest taka, że budynek nie będzie mógł połączyć się do sieci gazowej. Władze lokalne są uprawnione do udzielania odstępstw od tej zasady, co pozwala niektórym nowym projektom budowlanym na podłączenie gazu, ale warunki, w których władze lokalne mogą przyznać te wyłączenia, z czasem staną się surowsze.

DANIA

Jako pierwsza gospodarka krajowa zabroniła instalowania kotłów gazowych i olejowych w nowych budynkach już w roku 2013.



Warto wiedzieć

Szacuje się, że od 2022 roku w Danii 200 tys. domów rocznie będzie przechodziło z gazu ziemnego na OZE.

ZMIANY W EUROPIE SĄ FAKTEM

LITWA

W 2009 r. dyrektywa unijna w sprawie odnawialnych źródeł energii wyznaczyła wiążące cele dla wszystkich państw członkowskich UE. Na Litwie cel OZE w całkowitym zużyciu energii wyniósł 23%. W tym czasie ceny gazu na Litwie należały do najwyższych w UE (w latach 2004-2012 Polska i Litwa płaciły za gaz z Rosji nawet dwa razy więcej niż Niemcy). Cena ta została uznana za cenę „polityczną”, nie mającą nic wspólnego z sytuacją rynkową.

Na skutek podjętych działań rządowych, których celem była redukcja gazów cieplarnianych, większa niezależność energetyczna i obniżenie kosztów produkcji energii udział biomasy w produkcji ciepła który w 2005 r. wynosił 10% wzrósł do 65% w 2016 r. a w 2020 r. docelowo ma wynieść 80%. Jednocześnie udział gazu ziemnego, który w 2005 r. wynosił 84% spadł do 32% w 2016 r. a docelowo w 2020 r. ma wynieść 19%.

Końcowe zużycie energii ze źródeł odnawialnych na Litwie w 2015 r. wyniosło 25,9% (więcej niż zakładany cel – 23%).

Mimo wzrostu udziału biomasy produkcji energii cieplnej lesistość kraju wzrosła – lasy zajmują 33,2% powierzchni kraju (w 2004 r. było to 31,7%).



Warto wiedzieć

Na Litwie wszystkie miasta, miasteczka i większe wioski mają obecnie ogrzewanie miejskie na biomasę. Ceny ogrzewania spadły o 50 proc., ponieważ biomasa na Litwie jest trzy razy tańsza niż gaz ziemny.

CZY MYŚLAŁEŚ O BEZPIECZEŃSTWIE ENERGETYCZNYM?

Antysemogowe zakazy palenia sezonowanym drewnem w kominkach **nie mają nic wspólnego z ekologią, stoją wbrew europejskiej polityce energetycznej** oraz nie uwzględniają dostępnych na rynku technologii spalania.

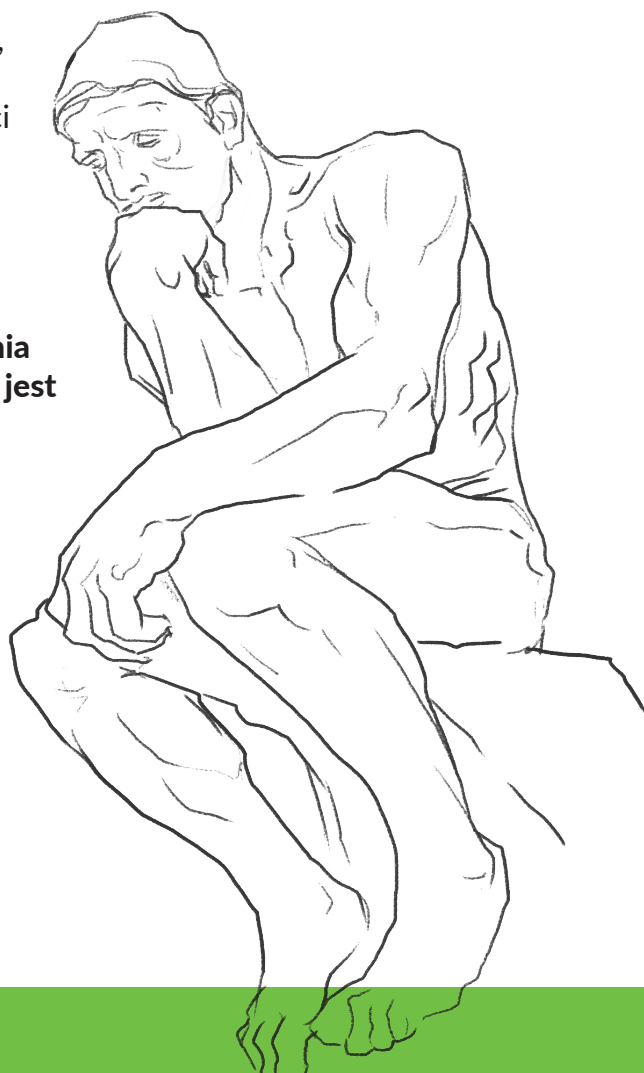
Zakazami palenia drewnem w kominkach Polakom odbiera się:

- jedyne prawdziwie niezależne polskie źródło ogrzewania (nawet przy braku dostaw prądu),
- najtańsze dostępne paliwo z własnych lasów,
- możliwość korzystania z posiadanej własności i konieczność kosztownych modernizacji budynków w zbyt krótkich okresach przejściowych.

To ograniczanie możliwości samodzielnego dbania o własne bezpieczeństwo. **W przypadku wstrzymania dostaw prądu jedynym działającym źródłem ciepła jest piec lub kominek**, z samodzielnym załadunkiem, na paliwo, które jest dostępne lokalnie.

Brak prądu oznacza brak możliwości ogrzewania z wykorzystaniem:

- pomp ciepła,
- kotłów,
- pieców i kominków gazowych,
- kotłów i pieców na pelet.



Warto wiedzieć

Obecna technologia grzewcza pozwala na budowę domu bez komina. Jednak takie budynki nie są zabezpieczone na sytuacje klęsk żywiołowych skutkujących dłuższymi przerwami w dostawach prądu. Dlatego zadbaj o to by w Twoim domu był komin, który pozwoli na podłączenie urządzenia dającego zabezpieczenie energetyczne dla Ciebie i bliskich.

NASZA WSPÓLNA SPRAWA... ...TWOJA DECYZJA

MONTAŻ KOMINKA TO ODPOWIEDZIALNA DECYZJA NA LATA, A ŚWIADOME UŻYTKOWANIE NIE OBCIĄŻA ŚRODOWISKA NATURALNEGO.

Zależy nam na ochronie czystego powietrza i zdrowiu polskich rodzin.

Doskonale wiemy w jaki sposób należy korzystać z dóbr natury oraz obecnej technologii. Dysponujemy kadrą specjalistów z uprawnieniami do montażu urządzeń ogrzewających domy drewnem. Jesteśmy zaangażowani:

- w programy edukacyjne na temat ekologicznego korzystania z drewna oraz zasilanych nim urządzeń,
- we współpracę przy tworzeniu prawa lokalnego w zakresie jakości powietrza, w partnerstwa z innymi organizacjami ekologicznymi.

Dlaczego sprzeciwiamy się zakazom palenia drewnem?

Ponieważ są to zakazy nieuzasadnione i w tej formie nie mają prawa przynieść spodziewanej poprawy jakości powietrza.

Takie właśnie postulaty przyświecają kampanii DREWNO – POZYTYWNA ENERGIA na rzecz wolności Polaków do korzystania z dobra jakie należy do ludzkości od prawieków. Prawa do ognia, prawa do natury, prawa do bezpieczeństwa, prawa własności.

Zapraszamy po więcej informacji.



DREWNO
POZYTYWNA ENERGIA

Poczytaj o ekologicznym korzystaniu z drewna w swoim domu na stronie kampanii DREWNO - POZYTYWNA ENERGIA:

www.ogrzewamydrewnem.pl