

# MAGNO +



RADIADOR CONVECTOR EN ALUMINIO INYECTADO

[www.rayco.es](http://www.rayco.es)



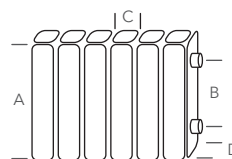


# MAGNO +



## RADIADOR CONVECTOR EN ALUMINIO INYECTADO

### CARACTERÍSTICAS TÉCNICAS:



**A** Altura total mm.  
**B** Distancia entre ejes mm.  
**C** Anchura frontal mm.  
**D** Lateral mm.

Resultados de los ensayos efectuados según norma EN-442

Modelo Magno+	A	B	C	D	Litros	peso kg,	conexión	Emisión $\Delta t=30\text{ W}$	Emisión $\Delta t=40\text{ W}$	Emisión $\Delta t=50\text{ W}$	Emisión $\Delta t=60\text{ W}$	Exponente n
<b>350</b>	340	260	80	95	0,35	0,91	1"	39	56,6	<b>75,7</b>	96	1,3
<b>425</b>	430	350	80	95	0,22	1,18	1"	49,2	71,8	<b>96,4</b>	122,6	1,32
<b>600</b>	580	500	80	95	0,49	1,62	1"	64,8	93,6	<b>126</b>	160,5	1,33
<b>700</b>	680	600	80	95	0,57	1,77	1"	73,1	107,7	<b>145</b>	187,7	1,33
<b>800</b>	780	700	80	95	0,65	1,99	1"	82,3	121,6	<b>164</b>	209,8	1,34
<b>900</b>	880	800	80	95	0,76	2,1	1"	90,6	134	<b>181</b>	231,5	1,35

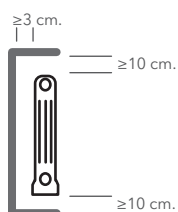
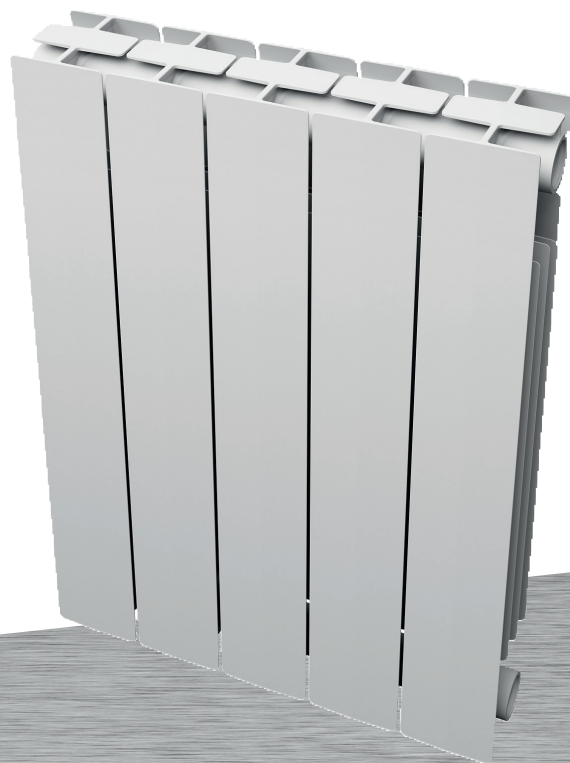
Presión de servicio 6 bar.

### INSTRUCCIONES DE MONTAJE Y DE USO:

- El radiador Magno + puede ser utilizado en instalaciones con agua caliente y vapor hasta 100 °C.
- La presión máxima de funcionamiento es de 6 BAR.
- Puede ser instalado en instalaciones con tuberías de hierro, cobre, o materiales termostáticos.
- Para la obtención del rendimiento indicado el radiador Magno + debe de respetar las distancias indicadas en el dibujo.
- Con el fin de evitar que las dilataciones térmicas produzcan posibles ruidos, aconsejamos la utilización de nuestros soportes indicados nuestra tarifa/catalogo.
- Se aconseja la instalación de purgadores automáticos en cada uno de los radiadores.
- Con el fin de preservar las instalaciones del proceso de corrosión galvánica que afecta a los radiadores, caldera y tuberías, se aconseja controlar el PH del agua siendo el óptimo entre 6,5 y 8, e introducir un pasivamente en la cantidad indicada por el fabricante.
- Para la unión de elementos y colocación de tapones y reducciones se deben de emplear sus correspondientes juntas.
- Como medida de precaución, se debe evitar el cierre completo de las válvulas y así eliminar posibles sobre presiones. En el caso de que se desee cerrar el radiador, este debería de estar provisto de purgadores automáticos.
- No utilizar productos corrosivos para la limpieza del radiador, solamente un paño húmedo.
- Una vez al año aspire el polvo existente entre elementos y así se evitará el manchado "tipo chimenea" sobre las paredes.
- Para la conservación de la pintura de los radiadores, evite que estén expuestos a ambientes húmedos.
- No coloque ropa u otros enseres sobre el radiador; podría dañar la pintura del mismo.

### SUMINISTRO:

- Los radiadores se suministraran en baterías de 3 a 12 elementos
- Los radiadores Magno + se suministran pintados con una primera capa de anafóresis y posteriormente con polvo epoxi poliéster de color blanco.
- Las baterías van protegidas con cantoneras de poliestireno expandido y con una funda de film retráctil.
- El embalaje permite la instalación del radiador sin necesidad de quitarlo hasta el final de la obra.



Colocación de radiador con respecto a suelo, pared y marquesina.