

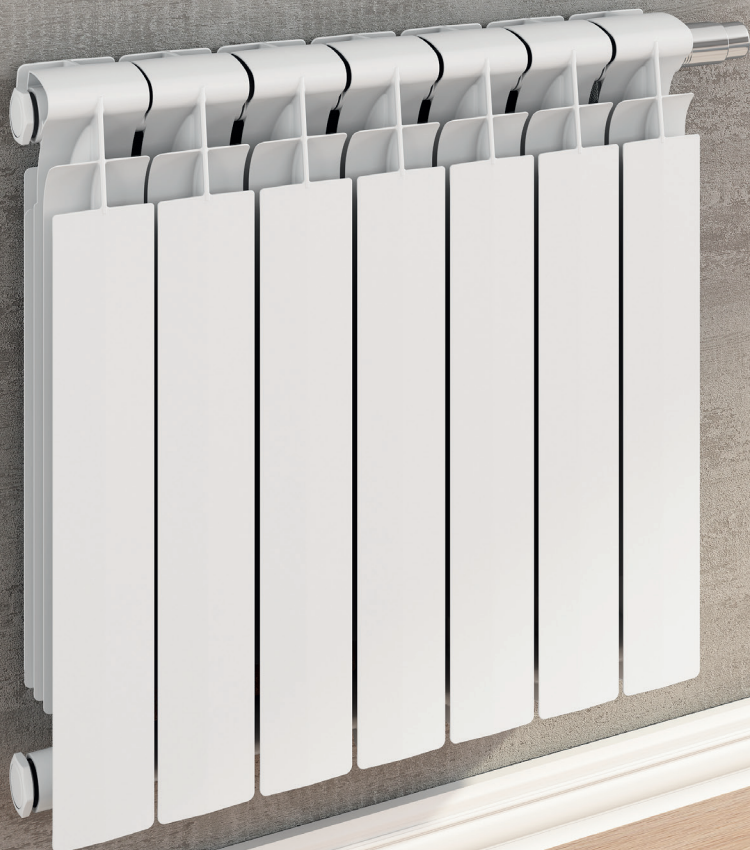


RD



RADIADOR CONVECTOR EN ALUMINIO INYECTADO

www.rayco.es



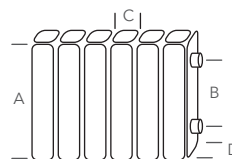
RD



RADIADOR CONVECTOR EN ALUMINIO INYECTADO

CARACTERÍSTICAS TÉCNICAS:

Resultados de los ensayos efectuados según norma EN-442



A Altura total mm.
B Distancia entre ejes mm.
C Anchura frontal mm.
D Lateral mm.

Modelo RD	A	B	C	D	Litros	peso kg.	conexión	Emisión $\Delta t=30$ W	Emisión $\Delta t=40$ W	Emisión $\Delta t=50$ W	Emisión $\Delta t=60$ W	Exponente n
350	340	260	80	96	0,32	0,93	1"	36,6	54	72,2	91,5	1,3
425	430	350	80	96	0,39	1,15	1"	47,5	69,1	93	118,1	1,32
600	580	500	80	96	0,51	1,48	1"	63,6	96	125	156,3	1,33
700	680	600	80	96	0,57	1,69	1"	74,8	108,26	146	186,4	1,34
800	780	700	80	96	0,65	1,94	1"	84	121,61	164	209,3	1,34
900	880	800	80	96	0,75	2,1	1"	90	133	181	231,5	1,36

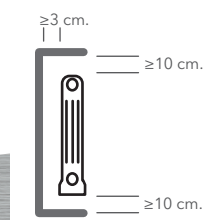
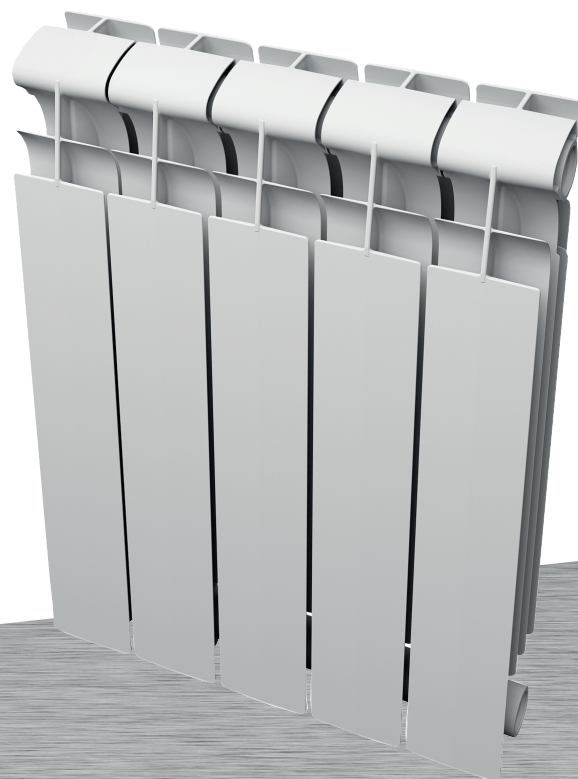
Presión de servicio 6 bar.

INSTRUCCIONES DE MONTAJE Y DE USO:

- El radiador RD puede ser utilizado en instalaciones con agua caliente y vapor hasta 100 °C.
- La presión máxima de funcionamiento es de 6 BAR.
- Puede ser instalado en instalaciones con tuberías de hierro, cobre, o materiales termostáticos.
- Para la obtención del rendimiento indicado el radiador RD debe de respetar las distancias indicadas en el dibujo.
- Con el fin de evitar que las dilataciones térmicas produzcan posibles ruidos, aconsejamos la utilización de nuestros soportes indicados nuestra tarifa/catalogo.
- Se aconseja la instalación de purgadores automáticos en cada uno de los radiadores.
- Con el fin de preservar las instalaciones del proceso de corrosión galvánica que afecta a los radiadores, caldera y tuberías, se aconseja controlar el PH del agua siendo el óptimo entre 6,5 y 8, e introducir un pasivamente en la cantidad indicada por el fabricante.
- Para la unión de elementos y colocación de tapones y reducciones se deben de emplear sus correspondientes juntas.
- Como medida de precaución, se debe evitar el cierre completo de las válvulas y así eliminar posibles sobre presiones. En el caso de que se desee cerrar el radiador, este debería de estar provisto de purgadores automáticos.
- No utilizar productos corrosivos para la limpieza del radiador, solamente un paño húmedo.
- Una vez al año aspire el polvo existente entre elementos y así se evitará el manchado "tipo chimenea" sobre las paredes.
- Para la conservación de la pintura de los radiadores, evite que estén expuestos a ambientes húmedos.
- No coloque ropa u otros enseres sobre el radiador; podría dañar la pintura del mismo.

SUMINISTRO:

- Los radiadores se suministran en baterías de 3 a 12 elementos
- Los radiadores RD se suministran pintados con una primera capa de anafóresis y Posteriormente con polvo epoxi poliéster de color blanco.
- Las baterías van protegidas con cantoneras de poliestireno expandido y con una funda de film retráctil.
- El embalaje permite la instalación del radiador sin necesidad de quitarlo hasta el final de la obra.



Colocación de radiador con respecto a suelo, pared y marquesina.