

HSH Premium

Seleccionado



Utilidad:

Instalaciones
domésticas

A.C.S.



Ventajas:

- Acumulador fabricado con material de alta calidad en **dúplex 2205**.
- Especialmente diseñado para trabajar con equipos forzados o drainback.
- Serpentín DN25 fabricado en tubo corrugado inox 316L.
- No es necesario la instalación de **ánodo de magnesio**.
- Intercambiador desmontable** para aumentar la vida del producto y facilitar la postventa.
- Equipado con centralita solar y bomba de alta eficiencia.
- Captador horizontal con carcasa monocasco fabricada en aluminio.
- Diseño elegante y patentado, con marco de cristal y totalmente estanco.
- Estructuras diseñadas para cubierta plana e inclinada.
- Garantía de 10 años.**

Modelos:

- Forzado / drainback 150L hasta 500L.

Kit de accesorios:

- Tapón sambra 18
- Machón 1/2"
- Llave de corte 1/2"
- Válvulas de seguridad de 3, 8 y 9 bares
- T 1/2 " H
- Válvula de retención 1/2"
- Junta de silicona 3/4"
- Racor marsella 1/2" M - 3/4" H
- Multipieza
- Manguitos de unión sambra 18

Características técnicas:

Modelo	Forzado 150 Premium	Forzado 200S Premium	Forzado 300 Premium
Código	2032846	2032847	2032848
Interacumulador	DBCH150	DBCH 200	DBCH 300
Captador solar	HSH 2200(x1)	HSH2600(x1)	HSH 2200(x2)
Superficie intercambio primario [m2]	1,80	2,40	3,00
Volumen primario[l]	7,72	10,37	12,88
Presión máxima [bar]	Primario: 6 /secundario: 8		
Volumen secundario[l]	150	190	280
Acabado exterior	Acero galvanizado lacado en negro		
Aislamiento	Poliuretano rígido inyectado, Densidad 42 kg/m³		
Diámetro[mm]	560	560	560
Altura[mm]	1337	1567	2037
Area útil solar[m2]	2,00	2,33	4,00
Relación V/A [l/m2]	75,00	81,55	70,00
Estructura	Acero galvanizado DX5I perfilado L37x 2,5 tratada para exteriores		

HSH Premium

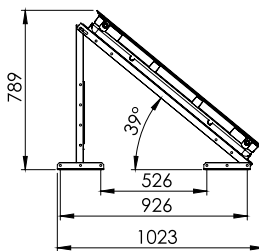
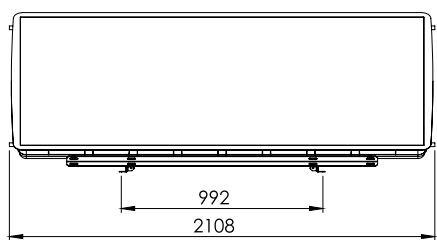
Seleccionado



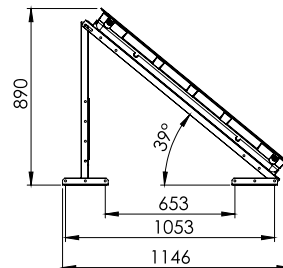
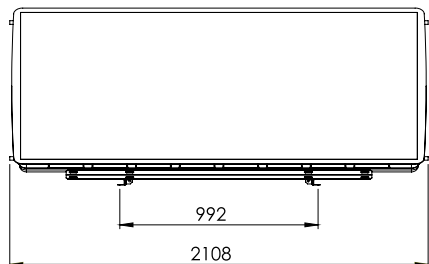
GAMA PREMIUM

Captador HSH - PREMIUM

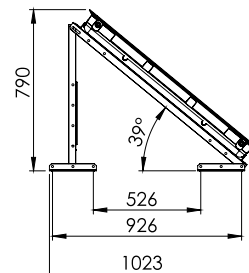
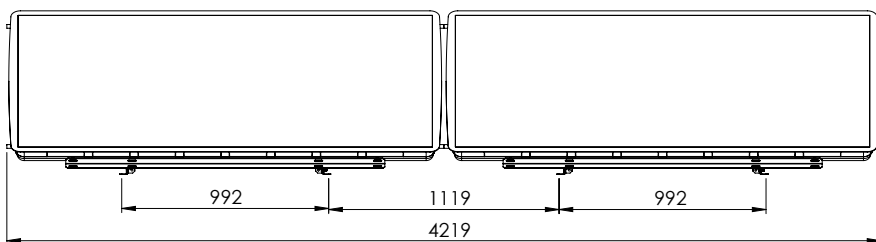
1 HSH 2.2



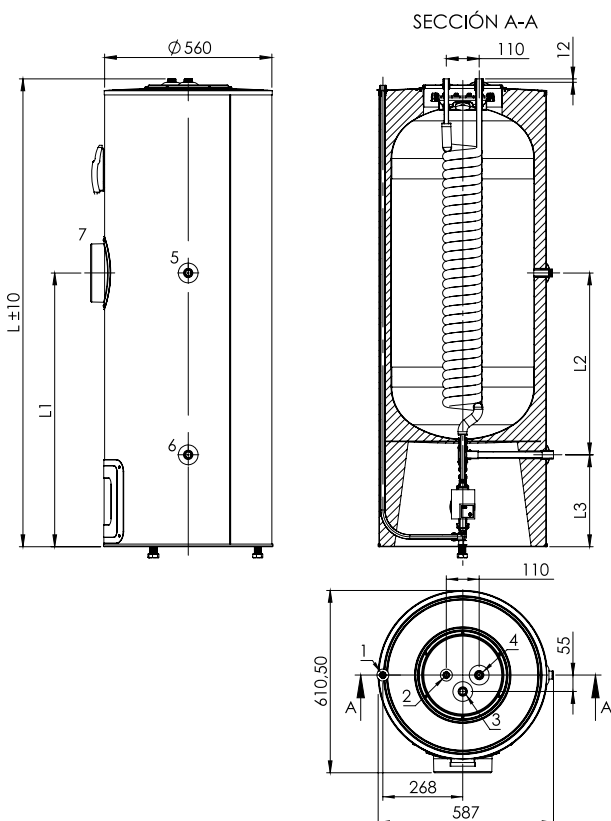
1 HSH 2.6



2 HSH 2.2



Interacumuladores DBCH Premium



1. Ida captadores [1/2" M]
2. Retorno captadores [1/2" M]
3. Salida ACS [3/4" M]
4. Entrada agua fría [3/4" M]
5. Retorno [1/2" H]
6. Desagüe [3/4" M]
7. Resistencia [11/4"]

Dimensión [mm]	DBCH 150	DBCH 200	DBCH 300
L	1337	1567	2037
L1	800	917	1152
L2	494	609	844
L3		308	
Diámetro (D)		560	