

GAMA HOME MULTISPLIT



Múltiples combinaciones, gran versatilidad

Con los sistemas multi de **Giatsu** se pueden instalar desde 2 hasta 5 unidades interiores teniendo **control independiente** sobre cada una de ellas.



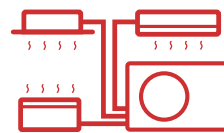
Eficiencia

La tecnología DC inverter sumada al mayor rendimiento de los equipos a cargas parciales, hacen que los sistemas multi IX43 tengan una gran eficiencia energética reduciendo así el consumo eléctrico.



Flexibilidad

Con los sistema multi IX43 pueden combinarse unidades interiores tipo split, cassette, conducto o consola de suelo dentro del mismo sistema y controlarse de forma individual.



Ahorro de espacio y ruido

Con un sistema multisplit reducimos la superficie necesaria para instalar unidades exteriores. Al reducir el número de compresores, también disminuimos el nivel de ruido generado.



Fácil control

Las unidades interiores de split, conducto y cassette son Wifi Ready. Comprando el módulo WiFi opcional, podremos controlar los equipos a través del teléfono móvil o incluso por voz con Alexa y Google Home.



Vida útil

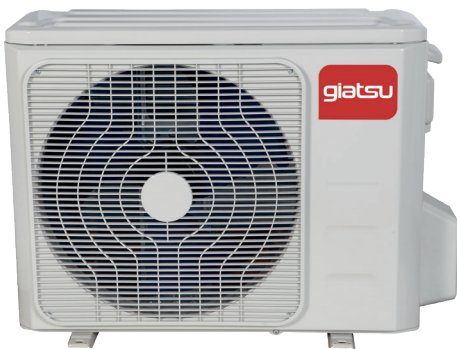
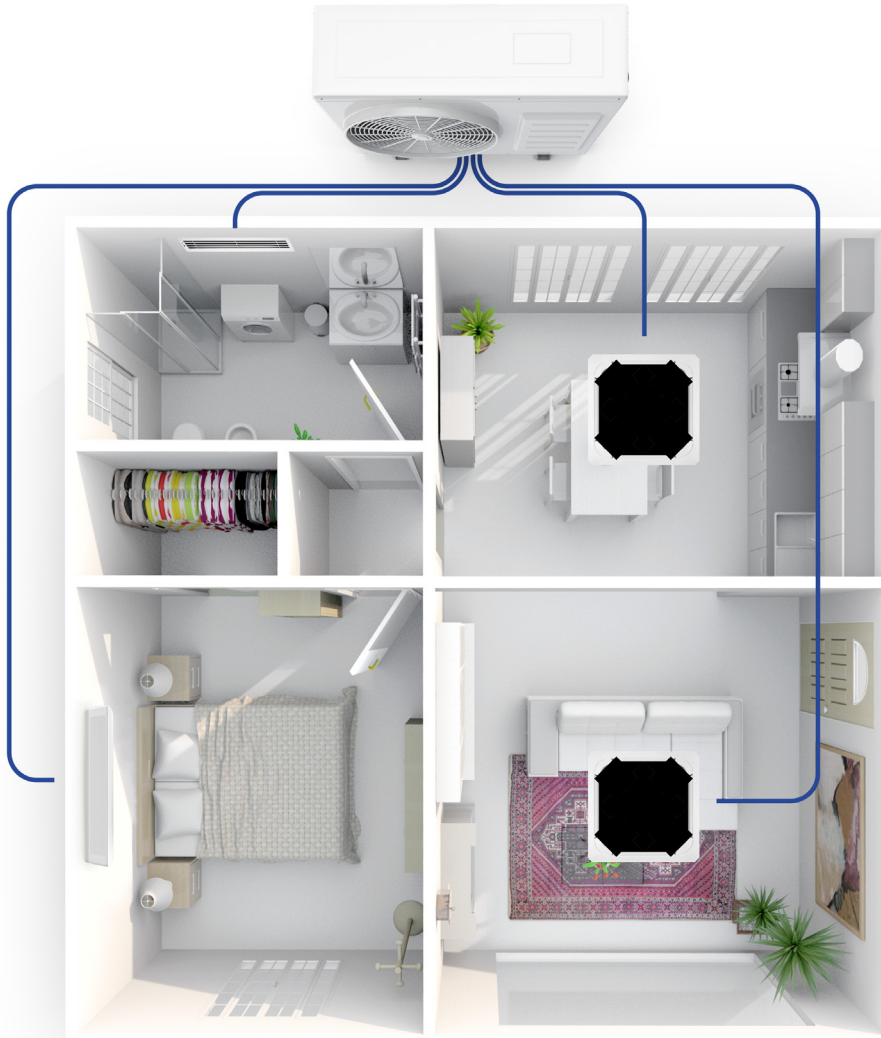
Las baterías de las unidades exteriores e interiores llevan el recubrimiento anticorrosivo golden fin. Este recubrimiento protege los equipos frente a la corrosión de los ambientes salinos.



Silencioso

La unidad exterior tiene un modo silencioso que se activa de forma automática por la noche. El compresor y el ventilador reducen sus frecuencias de funcionamiento para limitar el nivel de ruido facilitando el descanso nocturno.

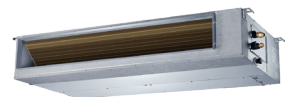
Con los **sistema multi IX41B** podemos hacer gran variedad de combinaciones desde el **2x1** hasta el **5x1**.



Unidad exterior IX41B



Split Aroma 2C



Conducto IX43



Cassette IX43



Consola IX43



IX41B R32

UNIDAD EXTERIOR

MODELOS

Alimentación Eléctrica		V, F, Hz	220-240V (1 Fase ~ 50Hz)			
RENDIMIENTO						
Capacidad refrigeración	Capacidad nom. (min-max)	kW	4,1 (1,82 - 4,8)	5,27 (2,1 - 6,86)	6,1 (1,93 - 6,86)	8 (2,96 - 8,5)
		Btu/h	14000 (6210 - 16400)	18000 (7000 - 23400)	21000 (6619 - 23420)	27000 (10100 - 29000)
	Consumo nom. (min-max)	W	1270 (168 - 1714)	1630 (650 - 2000)	1950 (180 - 2240)	2450 (235 - 3220)
	SEER	-	5,6	5,3	6,1	6,1
Capacidad calefacción	Capacidad nom. (min-max)	kW	4,4 (1,53 - 5,1)	5,5 (2,34 - 7,24)	6,6 (1,73 - 7,2)	8,2 (2,03 - 9,38)
		Btu/h	15000 (5220 - 17400)	19000 (8000 - 24700)	22500 (5900 - 24740)	28000 (6950 - 32000)
	Consumo nom. (min-max)	W	1185 (265 - 1707)	1390 (600 - 1670)	1780 (325 - 1920)	2100 (310 - 2890)
	SCOP	-	3,8	3,8	4	4
	Clasificación energética	Calor	A	A	A+	A+
CARACTERÍSTICAS						
Potencia sonora	dB(A)	64	65	65	67	
Presión sonora	dB(A)	57	56	57,5	54	
Caudal aire	m³/h	2.200	2.200	3.000	2.700	
Temperatura de operación frío/calor	°C	(-15 ~ 50) / (-15 ~ 24)		(-15 ~ 50) / (-15 ~ 24)		
Compresor		GMCC		GMCC		
Refrigerante	Tipo / Carga	R32/Kg	1,1	1,25	1,4	1,72
	Metros de tubería con precarga	m	15	15	22,5	22,5
	Carga adicional	g/m	12	12	12	12
DIMENSIONES Y PESO						
Unidad exterior	Dimensiones netas (AnxAlxPr)	mm	800x554x333	800x554x333	845x702x363	845x702x362
	Dimensiones brutas (AnxAlxPr)	mm	920x615x390	920x615x390	965x775x395	965x775x395
	Peso neto/bruto	kg	31,6/34,7	36/38,5	47/51	51/56
CONEXIONES						
Tubería frigorífica	Líquido - Gas	Pulg.	(1/4" - 3/8") x 2	(1/4" - 3/8") x 2	(1/4" - 3/8") x 3	(1/4" - 3/8") x 3
	Longitud max. total	m	40	40	60	60
	Longitud max. 1ud interior	m	25	25	30	30
	Desnivel max. Entre interior y exterior	m	15	15	15	15
	Desnivel max. entre interiores	m	10	10	10	10
Conexiones eléctricas	Alimentación	mm	2 x 2,5 + T	2 x 2,5 + T	2 x 4 + T	2 x 4 + T
	Interconexión	mm	3 x 2,5 + T	3 x 2,5 + T	3 x 2,5 + T	3 x 2,5 + T

MODELOS

Alimentación Eléctrica		V, F, Hz	220-240V (1 Fase ~ 50Hz)			
RENDIMIENTO						
Capacidad refrigeración	Capacidad nom. (min-max)	kW	8,2 (2,05 - 9,85)	10,5 (2,05 - 12,6)	12,3 (2,05 - 14,5)	
		Btu/h	28000 (7000 - 33600)	36000 (7000 - 43200)	42000 (7000 - 48300)	
	Consumo nom. (min-max)	W	2540 (890 - 3180)	3270 (1140 - 4090)	4260 (1490 - 4580)	
	SEER	-	6,1	6,2	6,1	
Capacidad calefacción	Capacidad nom. (min-max)	kW	8,79 (2,34 - 10,5)	10,84 (2,34 - 13)	12,3 (2,34 - 14,77)	
		Btu/h	30000 (8000 - 36000)	37000 (8000 - 44400)	42000 (8000 - 50400)	
	Consumo nom. (min-max)	W	2200 (770 - 2750)	2760 (970 - 3450)	3100 (1090 - 4000)	
	SCOP	-	3,8	3,8	3,5	
	Clasificación energética	Calor	A	A	A	
CARACTERÍSTICAS						
Potencia sonora	dB(A)	67	67	69		
Presión sonora	dB(A)	61,5	63	64		
Caudal aire	m³/h	3.800	4.000	3.850		
Temperatura de operación frío/calor	°C	(-15 ~ 50) / (-15 ~ 24)		(-15 ~ 50) / (-15 ~ 24)		
Compresor		GMCC		GMCC		
Refrigerante	Tipo / Carga	R32/Kg	2,1	2,1	2,4	
	Metros de tubería con precarga	m	30	30	37,5	
	Carga adicional	g/m	12	12	12	
DIMENSIONES Y PESO						
Unidad exterior	Dimensiones netas (AnxAlxPr)	mm	946x810x410	946x810x410	946x810x410	
	Dimensiones brutas (AnxAlxPr)	mm	1090x875x500	1090x875x500	1090x875x500	
	Peso neto/bruto	kg	62/67	69/76	73/80	
CONEXIONES						
Tubería frigorífica	Líquido - Gas	Pulg.	(1/4" - 3/8") x 3	(1/4" - 1/2") x 1	(1/4" - 3/8") x 3	(1/4" - 1/2") x 1"
	Longitud max. total	m	80	80	80	80
	Longitud max. 1ud interior	m	35	35	35	35
	Desnivel max. Entre interior y exterior	m	15	15	15	15
	Desnivel max. entre interiores	m	10	10	10	10
Conexiones eléctricas	Alimentación	mm	2 x 4 + T	2 x 6 + T	2 x 6 + T	
	Interconexión	mm	3 x 2,5 + T	3 x 2,5 + T	3 x 2,5 + T	



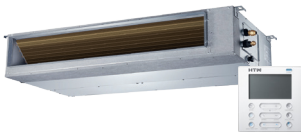
PLASMA
GENERADOR
DE IONES
+
TRIPLE
FILTRO



AROMA 2C R32 SPLIT

MODELOS

			GIA-MSI-07AR2CR32	GIA-MSI-09AR2CR32	GIA-MSI-12AR2CR32	GIA-S18AR2C-R32-I	GIA-S24AR2C-R32-I
Alimentación Eléctrica		V, F, Hz	220-240V (1 Fase ~ 50Hz)				
RENDIMIENTO							
Capacidad refrigeración	Capacidad	kW	2,05	2,6	3,52	5,2	7,1
		Btu/h	7.000	9.000	12.011	18.000	24.000
	Consumo	W	20	20	20	34	62
Capacidad calefacción	Capacidad	kW	2,34	2,9	3,8	5,56	7,3
		Btu/h	8.000	10.000	13.000	19.000	25.000
	Consumo	W	20	20	20	34	62
CARACTERÍSTICAS							
Unidad interior	Potencia sonora	dB(A)	54	53	53	55	59
	Presión sonora	dB(A)	40/30/26/21	40/30/26/21	40/34/26/22	44/37/30/25	44,5/42/34,5/28
	Caudal aire	m³/h	520/460/340	520/460/340	600/500/360	840/680/540	980/817/662
	Rango de temperatura seleccionable	°C	17~30	17~30	17~30	17~30	17~30
DIMENSIONES Y PESO							
Unidad interior	Dimensiones netas (AnxAlxPr)	mm	805x285x194	805x285x194	805x285x194	957x302x213	1040x327x220
	Dimensiones brutas (AnxAlxPr)	mm	870x365x270	870x365x270	870x365x270	1035x385x295	1120x405x315
	Peso neto/bruto	kg	7,6/9,7	7,6/9,7	7,6/9,7	10/13	12,3/15,8
CONEXIONES							
Tubería frigorífica	Líquido - Gas	Pulg.	1/4" - 3/8"	1/4" - 3/8"	1/4" - 3/8"	1/4" - 1/2"	3/8" - 5/8"
Conexiones eléctricas	Alimentación	mm	desde la exterior	desde la exterior	desde la exterior	desde la exterior	desde la exterior
	Interconexión	mm	3X2,5+T	3X2,5+T	3X2,5+T	3X2,5+T	3X2,5+T



IX43 R32 CONDUCTO

MODELOS

			GIA-MDI-09IX43R32	GIA-MDI-12IX43R32	GIA-MDI-18IX43R32
Alimentación Eléctrica		V, F, Hz	220-240V (1 Fase ~ 50Hz)		
RENDIMIENTO					
Capacidad refrigeración	Capacidad	kW	2,6	3,5	5,2
		Btu/h	9.000	12.000	18.000
	Consumo	W	180	185	200
Capacidad calefacción	Capacidad	kW	2,9	3,8	5,56
		Btu/h	10.000	13.000	19.000
	Consumo	W	180	185	200
CARACTERÍSTICAS					
Unidad interior	Potencia sonora	dB(A)	58	59	59
	Presión sonora	dB(A)	40/34/27	40/37/27	41/38/33
	Presión estática nom (min - max)	Pa	25 (0-40)	25 (0-60)	25 (0-100)
	Caudal aire	m³/h	500/340/230	600/480/300	880/650/350
	Rango de temperatura seleccionable	°C	17~30	17~30	17~30
DIMENSIONES Y PESO					
Unidad interior	Dimensiones netas (AnxAlxPr)	mm	700x200x450	700x200x450	880x674x210
	Dimensiones brutas (AnxAlxPr)	mm	860x275x540	860x275x540	1070x725x280
	Peso neto/bruto	kg	18/22	18/22	24/30
CONEXIONES					
Tubería frigorífica	Líquido - Gas	Pulg.	1/4" - 3/8"	1/4" - 3/8"	1/4" - 1/2"
Conexiones eléctricas	Alimentación	mm	desde la exterior	desde la exterior	desde la exterior
	Interconexión	mm	3X2,5+T	3X2,5+T	3X2,5+T
Wifi opcional				WIFIUFOIX43	



IX43 R32

CASSETTE

MODELOS

			GIA-MC6-07IX43R32	GIA-MC6-09IX43R32	GIA-MC6-12IX43R32	GIA-MC6-18IX43R32
Alimentación Eléctrica	V, F, Hz		220-240V (1 Fase ~ 50Hz)			
RENDIMIENTO						
Capacidad refrigeración	Capacidad	kW	2,05	2,6	3,52	5,2
		Btu/h	7000	9000	12.011	17.743
	Consumo	W	40	40	40	102
Capacidad calefacción	Capacidad	kW	2,34	2,9	4,1	5,5
		Btu/h	8.000	10.000	13.990	18.767
	Consumo	W	40	40	40	102
CARACTERÍSTICAS						
Unidad interior	Potencia sonora	dB(A)	53	53	58	56
	Presión sonora	dB(A)	38/33/29	38/33/29	41/37/34	44/42/41
	Caudal aire	m³/h	580/500/450	580/500/450	617/504/415	680/560/500
	Rango de temperatura seleccionable	°C	17~30	17~30	17~30	17~30
DIMENSIONES Y PESO						
Unidad interior	Dimensiones netas (AnxAlxPr)	mm	570x260x570 647x50x647 (panel)	570x260x570 647x50x647 (panel)	570x260x570 647x50x647 (panel)	570x260x570 647x50x647 (panel)
	Dimensiones brutas (AnxAlxPr)	mm	662x317x662 715x123x715 (panel)	662x317x662 715x123x715 (panel)	662x317x662 715x123x715 (panel)	662x317x662 715x123x715 (panel)
	Peso neto/bruto	kg	15/17 2,5/4,5 (panel)	15/17 2,5/4,5 (panel)	15/17 2,5/4,5 (panel)	15/17 2,5/4,5 (panel)
CONEXIONES						
Tubería frigorífica	Líquido - Gas	Pulg.	1/4" - 3/8"	1/4" - 3/8"	1/4" - 3/8"	1/4" - 1/2"
Conexiones eléctricas	Alimentación	mm	desde la exterior	desde la exterior	desde la exterior	desde la exterior
	Interconexión	mm	3X2,5+T	3X2,5+T	3X2,5+T	3X2,5+T
Wifi opcional	WIFIUFOIX43					

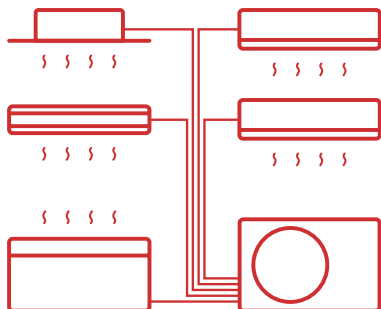


IX43 R32

CONSOLA

MODELOS

			GIA-MFI-12IX43R32	GIA-MFI-16IX43R32
Alimentación Eléctrica	V, F, Hz		220-240V (1 Fase ~ 50Hz)	
RENDIMIENTO				
Capacidad refrigeración	Capacidad	kW	3,52 (0,77 ~ 3,81)	4,8 (2,6~4,9)
		Btu/h	12.000 (2.627~12.983)	16.500 (9.000~17.000)
Capacidad calefacción	Capacidad	kW	3,81 (0,46~4,34)	4,9 (2,1~5,7)
		Btu/h	13.000 (1.568~14.808)	17.000 (7.500~19.600)
CARACTERÍSTICAS				
Unidad interior	Potencia sonora	dB(A)	55	60
	Presión sonora (H/M/L/SL)	dB(A)	43/41,5/35/25	42,5/39/35/25
	Caudal aire	m³/h	512/480/370	560/480/400
	Rango de temperatura seleccionable	°C	17 - 30	17 - 30
DIMENSIONES Y PESO				
Unidad interior	Dimensiones netas (AnxAlxPr)	mm	700x600x210	700x600x210
	Dimensiones brutas (AnxAlxPr)	mm	810x710x305	810x710x305
	Peso neto/bruto	kg	14,8 / 19	14,8 / 19
CONEXIONES				
Tubería frigorífica	Líquido - Gas	Pulg.	1/4" - 3/8"	1/4" - 1/2"
Conexiones eléctricas	Alimentación	mm	desde la exterior	desde la exterior
	Interconexión	mm	3X2,5+T	3X2,5+T



Combinaciones	Combinaciones unidades interiores para GIA-MO2-14IX41BR32				
1 unidad	7K	9K	12K	18K	
2 unidades	7+7K	7+9K	7+12K	9+9K	9+12K

Combinaciones	Combinaciones unidades interiores para GIA-MO2-18IX41BR32				
1 unidad	7K	9K	12K	18K	
2 unidades	7+7K 12+12K	7+9K	7+12K	9+9K	9+12K

Combinaciones	Combinaciones unidades interiores para GIA-MO3-21IX41BR32				
1 unidad	7K	9K	12K	18K	
2 unidades	7+7K 9+12K	7+9K 9+18K	7+12K 12+12K	7+18K	9+9K
3 unidades	7+7+7K	7+7+9K	7+7+12K	7+9+9K	9+9+9K

Combinaciones	Combinaciones unidades interiores para GIA-MO3-27IX41BR32				
1 unidad	7K	9K	12K	18K	24K
2 unidades	7+7K 9+9K 12+18K	7+9K 9+12K 12+24K	7+12K 9+18K 18+18K	7+18K 9+24K	7+24K 12+12K
3 unidades	7+7+7K 7+12+12K	7+7+9K 9+9+9K	7+7+12K 9+9+12K	7+9+9K 9+12+12K	7+9+12K 12+12+12K

Combinaciones	Combinaciones unidades interiores para GIA-MO4-28IX41BR32				
1 unidad	7K	9K	12K	18K	24K
2 unidades	7+7K 9+9K 12+18K	7+9K 9+12K 12+24K	7+12K 9+18K 18+18K	7+18K 9+24K	7+24K 12+12K
3 unidades	7+7+7K 7+9+12K 9+9+18K	7+7+9K 7+9+18K 9+12+12K	7+7+12K 7+12+12K 12+12+12K	7+7+18K 9+9+9K	7+9+9K 9+9+12K
4 unidades	7+7+7+7K 7+9+9+9K	7+7+7+9K 9+9+9+9K	7+7+7+12K	7+7+9+9K	7+7+9+12K

Combinaciones	Combinaciones unidades interiores para GIA-MO4-36IX41BR32				
1 unidad	7K	9K	12K	18K	24K
2 unidades	7+7K 9+9K 12+18K	7+9K 9+12K 12+24K	7+12K 9+18K 18+18K	7+18K 9+24K	7+24K 12+12K
3 unidades	7+7+7K 7+9+9K 7+12+18K 9+9+18K 9+18+18K	7+7+9K 7+9+12K 7+12+24K 9+9+24K 12+12+12K	7+7+12K 7+9+18K 7+18+18K 9+12+12K 12+12+18K	7+7+18K 7+9+24K 9+9+9K 9+12+18K	7+7+24K 7+12+12K 9+9+12K 9+12+24K
4 unidades	7+7+7+7K 7+7+9+12K 7+9+9+12K 9+9+9+12K	7+7+7+9K 7+7+9+18K 7+9+9+18K 9+9+9+18K	7+7+7+12K 7+7+12+12K 7+9+12+12K 9+9+12+12K	7+7+7+18K 7+7+12+18K 7+12+12+12K 9+12+12+12K	7+7+9+9K 7+9+9+9K 9+9+9+9K 12+12+12+12K

Combinaciones	Combinaciones unidades interiores para GIA-MO5-42IX41BR32				
1 unidad	7K	9K	12K	18K	24K
2 unidades	7+7K 9+9K 12+18K	7+9K 9+12K 12+24K	7+12K 9+18K 18+18K	7+18K 9+24K	7+24K 12+12K
3 unidades	7+7+7K 7+9+9K 7+12+18K 9+9+18K 9+18+18K	7+7+9K 7+9+12K 7+12+24K 9+9+24K 12+12+12K	7+7+12K 7+9+18K 7+18+18K 9+12+12K 12+12+18K	7+7+18K 7+9+24K 9+9+9K 9+12+18K 12+12+24K	7+7+24K 7+12+12K 9+9+12K 9+12+24K 12+18+18K
4 unidades	7+7+7+7K 7+7+9+9K 7+7+12+24K 7+9+9+24K 7+12+12+12K 9+9+9+24K 9+12+12+18K	7+7+7+9K 7+7+9+12K 7+7+18+18K 7+9+12+12K 7+12+12+18K 9+9+12+12K 12+12+12+12K	7+7+7+12K 7+7+9+24K 7+9+9+9K 7+9+12+18K 9+9+9+9K 9+9+12+18K 12+12+12+18K	7+7+7+18K 7+7+12+12K 7+9+9+12K 7+9+12+24K 9+9+9+12K 9+9+12+24K	7+7+7+24K 7+7+12+18K 7+9+9+18K 7+9+18+18K 9+9+9+18K 9+12+12+24K
5 unidades	7+7+7+7+7K 7+7+7+9+12K 7+7+9+9+12K 7+7+12+12+18K 7+9+12+12+12K 9+9+12+12+12K	7+7+7+7+9K 7+7+7+9+18K 7+7+9+9+18K 7+9+9+9+9K 9+9+9+9+9K	7+7+7+7+12K 7+7+7+12+12K 7+9+9+9+12K 9+9+9+9+12K	7+7+7+7+18K 7+7+7+12+18K 7+7+9+12+18K 7+9+9+9+18K 9+9+9+9+18K	7+7+7+9+9K 7+7+9+9+9K 7+7+12+12+12K 7+9+9+12+12K 9+9+9+12+12K

Notas:

Datos de capacidad en condiciones estándar. Los datos reales variarán en función del lugar dónde se instale el equipo y el uso que se le de. Los valores de presión sonora se miden a 1m de distancia en una cámara semi-anechoica
Las dimensiones del cableado eléctrico son aproximadas, se deberá calcular en función de las condiciones de la propia instalación