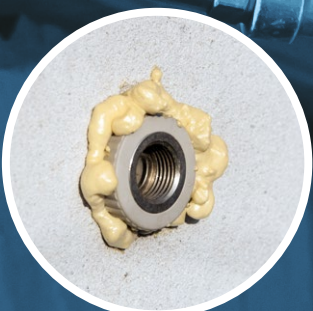


# INDEX®

A PERFECT FIXING



ESPUMAS DE POLIURETANO  
ESPUMAS DE POLIURETANO  
ES/PT



# ESPUMAS DE POLIURETANO INDEX

CALIDAD GARANTIZADA. USO PROFESIONAL  
QUALIDADE GARANTIDA. USO PROFISSIONAL



Las espumas PU de INDEX proporcionan una expansión de entre 40 y 45 litros garantizando así el alto rendimiento del producto.

Esto tiene como resultado en la rentabilidad del producto. La gama de productos de espumas PU de INDEX ofrecen una garantía de funcionamiento y calidad avalada por toda nuestra experiencia en el sector. Esta

gama ofrece una estabilidad de expansión controlada, sin porosidad y con alta densidad. Esto hace que los productos proporcionen un mayor aislamiento y adhesión. Disponibles en varios formatos diferentes, aplicación manual con cánula o mediante el uso de las pistolas aplicadoras PU-PI y PU-PI-2.

As espumas PU da INDEX proporcionan uma expansão de 40 a 45 litros, garantindo assim o alto rendimento do produto. A gama de espumas PU da INDEX oferecem uma garantia de funcionamento e qualidade avaliada por toda a nossa experiencia no setor. Esta gama oferece uma estabilidade de expansão controlada, sem porosidade e com alta densidade. Isto faz com que

os produtos proporcionem um maior isolamento e aderência. Disponível em vários formatos diferentes, aplicação manual com cânula ou mediante o uso da pistola aplicadora PU-PI e PU-pi-2.

# PU-SC/PU-SP MULTIUSOS/UNIVERSAL

Espuma de poliuretano multiusos/Espuma de poliuretano universal



CÓDIGO	MEDIDA	
PUSP750	750 ml	12
PUSC750	750 ml	12



(ES) Su novedoso sistema de bloqueo permite conservar y reutilizar el producto varios días, permitiendo no desperdiciar producto y ser más respetuoso con el medioambiente. (PT) O seu inovador sistema de bloqueio permite conservar e reutilizar o produto vários dias, permitindo não desperdiçar produto e respeitar mais o meio ambiente.



(ES) Para sellado, montaje, relleno, aislamiento y fijación. Útil en una amplia gama de aplicaciones. Asegura una excelente adhesión en todos los materiales de la construcción, excepto en PTFE, silicona y

polietileno. Ofrece excelente aislamiento térmico y acústico. Resistente al agua y al envejecimiento. (PT) Para vedação, montagem, enchimento, isolamento e fixação. Útil numa ampla aplicações. Permite uma

excelente aderência em todos os materiais de exceto em PTFE, silicone e polietileno. Oferece um excelente isolamento térmico e acústico. Resistente à água ao envelhecimento.

## PU-SC

### PARÁMETROS TÉCNICOS / PARÂMETROS TÉCNICOS

Volumen/Volume	33 - 38 l (750 ml.)
Temp. de aplicación/Temp. de aplicação	+5 °C / 25 °C
Formación de piel/Tempo de ligação	5-10 min. 23 °C 50 %
Tiempo de corte/Tempo de corte	25 - 30 min.
Tiempo de curado/Tempo de cura	1,5 - 5 h.
Temp. de servicio/Temp. de existência	-40 °C / 90 °C
Grado de inflamabilidad/Grau de inflam.	EN 13501 part 1(F)
Conservación/Armazenamento	18 meses

## PU-SP

### PARÁMETROS TÉCNICOS / PARÂMETROS TÉCNICOS

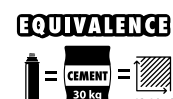
Volumen/Volume	42 - 47 l (750 ml.)
Temp. de aplicación/Temp. de aplicação	+5 °C / 25 °C
Formación de piel/Tempo de ligação	5-10 min. 23 °C 50 %
Tiempo de corte/Tempo de corte	25 - 30 min.
Tiempo de curado/Tempo de cura	1,5 - 5 h.
Temp. de servicio/Temp. de existência	-40 °C / 90 °C
Grado de inflamabilidad/Grau de inflam.	EN 13501 part 1(F)
Conservación/Armazenamento	18 meses

# PU-EP SATE / ETICS

Adhesivo de poliuretano SATE-ETICS para paneles aislantes y placas de yeso laminado / Adesivo poliuretano SATE-ETICS para painéis isolantes e placas de gesso laminado



CÓDIGO	MEDIDA	
PUEP750	750 ml	12



**ES** Adhesivo de poliuretano de altas pres-taciones, curado rápido y baja expansión, indicado para la instalación de placas SATE (Sistema de Aislamiento Térmico Ex-terior), paneles aislantes y placas de yeso

laminado. Su alta densidad en la fórmula asegura un inmediato pegado inicial y una alta adhesión. **PT** Adhesivo indicado para a instalação de placas SATE (Sistema de Isolamento Térmico Exterior), painéis

isolantes e placas de gesso laminado. A sua alta densidade na fórmula assegura uma colagem imediata inicial e uma alta adesão.

## PU-EP


### PARÁMETROS TÉCNICOS / PARÂMETROS TÉCNICOS

Volumen/Volume	60 - 80 metros lineales (750 ml.)
Densidad específica del adhesivo/ Densidade específica do adesivo	16-18 kg/m <sup>3</sup>
Temp. de aplicación/Temp. de aplicação	+5 °C / 20-25 °C
Formación de piel/Tempo de ligação	6-12 min.
Tiempo de curado/Tempo de cura	1 - 2 h.
Temp. de servicio/Temp. de existência	-40 °C / 90 °C
Grado de inflamabilidad/Grau de inflam.	EN 13501-1 (E)
Conservación/Armazenamento	18 meses

# PU-FC / PU-FP CORTAFUEGO / CORTAFOGO

Espuma de poliuretano resistente al fuego / Espuma de poliuretano resistente ao fogo



CÓDIGO	MEDIDA	
PUFP750	750 ml	12
PUFC750	750 ml	12

Alto rendimiento  
High Performance · Haute Performance  
Alto Rendimento

**FIRE STOP**



**(ES)** Su novedoso sistema de bloqueo permite conservar y reutilizar el producto varios días, permitiendo no desperdiciar producto y ser más respetuoso con el medioambiente. **(PT)** O seu inovador sistema de bloqueio permite conservar e reutilizar o produto vários dias, permitindo não desperdiçar produto e respeitar mais o meio ambiente.



**(ES)** Para sellado, montaje, relleno, aislamiento y fijación en lugares donde se desea o se exige resistencia al fuego. Asegura excelente adhesión en todos los materiales de la construcción, excepto en PTFE, silicona y polietileno. Permite total resistencia al fuego. Especialmente reco-

mendada para aplicaciones en instalaciones eléctricas, puertas de emergencia, cajas fuertes, archivos de bibliotecas, hospitales ...

**(PT)** Para vedação, montagem, enchimento, isolamento e fixação em locais onde se deseja ou pretende a resistência ao fogo. Permite uma

excelente aderência em todos os materiais de construção, exceto PTFE, silicone e polietileno. Permite total resistência ao fogo. Especialmente recomendada para aplicação em instalações elétricas, portas de emergência, caixas-fortes, arquivos de bibliotecas, hospitais...

## PU-FC

### PARÁMETROS TÉCNICOS / PARÂMETROS TÉCNICOS

Volumen/Volume	FEICA OCF TM 100333 - 381 (750 ml)
Temp. de aplicación/Temp. de aplicação	+5 °C / 25 °C
Formación de piel/Tempo de ligação	5 - 10 min. 23 °C 50 %
Tiempo de corte/Tempo de corte	20 - 25 min.
Tiempo de curado/Tempo de cura	1,5 - 5 h.
Temp. de servicio/Temp. de existência	-40 °C / 90 °C
Grado de inflamabilidad/Grau de inflam.	DIN 4102, parte 1 (B1); BS 476, parte 20; EN 13501, parte 2 (EI 240)
Conservación/Armazenamento	12 meses

## PU-FP

### PARÁMETROS TÉCNICOS / PARÂMETROS TÉCNICOS

Volumen/Volume	42 - 47 l (750 ml)
Temp. de aplicación/Temp. de aplicação	+5 °C / 25 °C
Formación de piel/Tempo de ligação	5 - 10 min. 23 °C 50 %
Tiempo de corte/Tempo de corte	20 - 25 min.
Tiempo de curado/Tempo de cura	1,5 - 5 h.
Temp. de servicio/Temp. de existência	-40 °C / 90 °C
Grado de inflamabilidad/Grau de inflam.	DIN 4102, parte 1 (B1); BS 476, parte 20; EN 13501, parte 2 (EI 240)
Conservación/Armazenamento	18 meses

# PU-TC / PU-TP TEJA/TELHA

Espuma de poliuretano para fijación de tejas / Espuma de poliuretano para fixação de telhas



CÓDIGO	MEDIDA	
PUTP750	750 ml	12
PUTC750	750 ml	12

**Máximo aislamiento térmico y acústico**  
Maximum thermal and acoustic insulation - Isolation thermique et acoustique maximale - Isolamento térmico e acústico máximo



**ES** Indicado para la colocación de tejas. En comparación con el método tradicional, permite la fijación de tejas en el techo de manera exacta, rápida y eficiente gracias a la baja post expansión. Asegura una excelente adhesión en todos los materiales de la construcción. Garantiza un máximo

aislamiento térmico y acústico. Se puede usar a bajas temperaturas (hasta -5°C). **PT** Indicado para a colocação de telhas. Em comparação com o método tradicional, permite a fixação de telhas no teto de maneira exata, rápida e eficiente graças

à baixa pós-expansão. Asegura uma excelente adesão em todos os materiais da construção. Garante o máximo isolamento térmico e acústico. É possível utilizar a baixas temperaturas (até -5°C).

## PU-TC

### PARÁMETROS TÉCNICOS / PARÂMETROS TÉCNICOS

Volumen/Volume	45 - 60 metros lineales (750 ml.)
Temp. de aplicación/Temp. de aplicação	+5 °C / 25 °C
Formacion de piel/Tempo de ligação	5-10 min. 23 °C 50 %
Tiempo de corte/Tempo de corte	20 - 25 min.
Tiempo de curado/Tempo de cura	1,5 - 5 h.
Temp. de servicio/Temp. de existência	-40 °C / 90 °C
Grado de inflamabilidad/Grau de inflam.	B3 / F
Conservación/Armazenamento	18 meses

## PU-TP

### PARÁMETROS TÉCNICOS / PARÂMETROS TÉCNICOS

Volumen/Volume	60 - 80 metros lineales (750 ml.)
Temp. de aplicación/Temp. de aplicação	+5 °C / 25 °C
Formacion de piel/Tempo de ligação	5-10 min. 23 °C 50 %
Tiempo de corte/Tempo de corte	20 - 25 min.
Tiempo de curado/Tempo de cura	1,5 - 5 h.
Temp. de servicio/Temp. de existência	-40 °C / 90 °C
Grado de inflamabilidad/Grau de inflam.	B3 / F
Conservación/Armazenamento	18 meses



**INDEX**  
A PERFECT FINISH

INDEX A PERFECT FINISH is a high quality, water-based, acrylic emulsion paint. It is designed to provide a smooth, durable finish to a wide range of surfaces. The paint is available in a variety of colors and finishes, and is suitable for use on both interior and exterior walls. It is easy to apply and dries quickly, making it an ideal choice for busy construction sites. For more information on the benefits and uses of INDEX A PERFECT FINISH, please visit our website at [www.indexpaints.com](http://www.indexpaints.com).



# PU-CL LIMPIADOR/LIMPADOR

Limpiador de espuma de poliuretano/Limpador de espuma de poliuretano

CÓDIGO	MEDIDA	
PUCL750	500 ml	12



**Nueva tecnología, Máxima limpieza**  
Maximum cleaning. New technology - Nettoyage maximum.  
Nouvelle technologie - Máxima limpeza, Nova tecnologia



**ES** Indicado para limpiar pistolas aplicadoras de espuma de poliuretano, la válvula de aplicación del bote y la limpieza general de espuma de poliuretano fresca en diferentes superficies de trabajo. Limpia y desengrasa hierro, acero, cromo, aluminio, madera no lacada, mármol y piedra. Elimina grasa, alquitrán, aceite, cera y residuos de adhesivos

masillas frescas. Actúa con rapidez y no daña las herramientas. Para uso interior y exterior. **PT** Indicado para limpar pistolas aplicadoras de espuma de poliuretano, a válvula de aplicação da embalagem e a limpeza geral de espuma de poliuretano fresco em diferentes superfícies de trabalho. Limpa e desengordura ferro, aço, cromo,

aluminio, madeira não lacada, mármore e pedra. Elimina gordura, alcatrão, óleo, cera e resíduos de adesivos e mástiques frescos. Atua com rapidez e não danifica as ferramentas. Para uso interior e exterior.

## PARÁMETROS TÉCNICOS / PARÂMETROS TÉCNICOS



<b>PRODUCTO</b> PRODUCTO	<i>PU-EP</i>	<i>PU-SC</i>	<i>PU-SP</i>
<b>DESCRIPCIÓN</b> DESCRIÇÃO	SATE / ETICS	MULTIUSOS UNIVERSAL	MULTIUSOS UNIVERSAL
<b>APLICACIÓN</b> APLICAÇÃO			
<b>VOLUMEN</b> VOLUME	60 - 80 metros lineales (750 ml.)	33 - 38 L (750 ml.)	42 - 47 L (750 ml.)
<b>TEMPERATURA DE APLICACIÓN</b> TEMPERATURA DE APLICAÇÃO	+5°C / 20-25°C	+5°C / 25°C	+5°C / 25°C
<b>TEMPERATURA DE SERVICIO</b> TEMPERATURA DE EXISTÊNCIA	-40°C / 90°C	-40°C / 90°C	-40°C / 90°C
<b>RESISTENCIA AL FUEGO</b> RESISTÊNCIA AO FOGO			
<b>FORMATO</b> FORMATO	750 ml	750 ml	750 ml
<b>UNIDADES/CAJA</b> UNIDADES/CAIXA	12 unidades	12 unidades	12 unidades
<b>CONSERVACIÓN</b> ARMAZENAMENTO	18 meses	18 meses	18 meses

## ACCESORIOS/ACCESORIOS

### PU-PI

Pistola aplicadora profesional.  
Pistola aplicadora profissional.



CÓDIGO

PUPI01



1

### PU-PI2

Pistola aplicadora básica.  
Pistola aplicadora básica.



CÓDIGO

PUPI02



1



*PU-FC*

*PU-FP*

*PU-TC*

*PU-TP*

*PU-CL*

CORTAFUEGO  
CORTAFOGO

CORTAFUEGO  
CORTAFOGO

TEJA  
TELHA

TEJA  
TELHA

LIMPIADOR  
LIMPADOR



FEICA OCF TM 1003  
33 - 38L (750 ml.)

42 - 47 L  
(750 ml.)

45 - 60 metros  
lineales (750 ml.)

60 - 80 metros l  
ineales (750 ml.)

--

+5°C / 25°C

+5°C / 25°C

+5°C / 25°C

+5°C / 25°C

--

-40°C / 90°C

-40°C / 90°C

-40°C / 90°C

-40°C / 90°C

--



--

750 ml

750 ml

750 ml

500 ml

12 unidades

12 unidades

750 ml

12 unidades

12 unidades

12 meses

12 meses

18 meses

18 meses

24 meses

## PU-CA

Cánulas para aplicación de espuma de poliuretano.  
Cânula aplicadora.



CÓDIGO

PUCA01



12

**FOLEPEP21**



**INDEX**<sup>®</sup>  
A PERFECT FIXING

**Técnicas Expansivas S.L.**  
P. I. La Portalada II, C/ Segador, 13  
26006 · Logroño (La Rioja) · SPAIN

T. (+34) 941.272.131 · E. [info@indexfix.com](mailto:info@indexfix.com)  
[www.indexfix.com](http://www.indexfix.com)