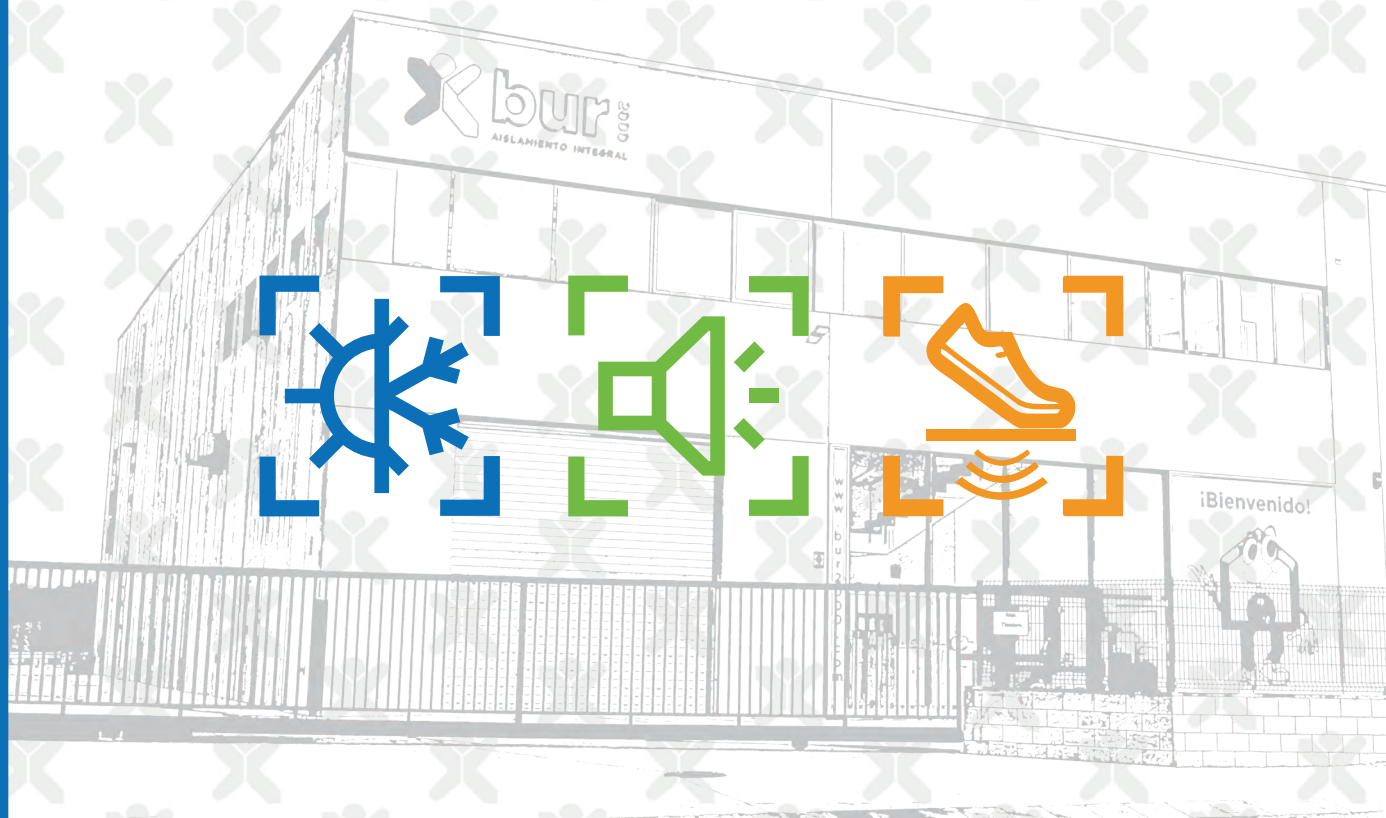




bur 2000

AISLAMIENTO INTEGRAL

Líderes en la fabricación de aislamientos
térmicos, acústicos y anti impacto



LISTA DE
PRECIOS

NOVIEMBRE
2021



@bur2000sa

Nuestra Empresa

Bur2000, S.A es una empresa dedicada a la fabricación, comercialización y distribución de aislamientos térmicos, acústicos y anti impacto para instalaciones en nuevas viviendas y reformas.

Los productos Bur2000 permiten reducir la demanda energética en los edificios, aumentando el confort en ellos, protegiéndolos del exterior, de frío, calor y ruido.

Ofrecemos todo lo que nuestros clientes requieren para ejecutar una reforma integral según se indican los productos a continuación:

Aislamientos Térmicos, Aislamientos Acústicos y Aislamientos Anti impacto.

www.bur2000.com



índice



Aislamiento Térmico

Air-bur Termic

Aislantes reflectivos de última generación

Sistema Air-bur CM en paramentos Horizontales

Sistema compuesto por aislante reflectivo y aislante de masa

Sistema Air-bur CM en paramentos Verticales

Sistema compuesto por aislante reflectivo y aislante de masa

Lana de Roca Air-bur Rock

Aislamiento térmico y acústico, Lana de roca volcánica

Lana Mineral

Aislamiento térmico y acústico, Lana Mineral

XPS

Poliestireno Extruido (XPS)

Complementos de Instalación



Aislamiento Acústico

Air-bur Felt

Absorbente acústico ecológico de algodón

Air-bur Aglo

Absorbente acústico de espuma de poliuretano aglomerada

Air-bur Masa

Lámina viscoelástica de alta densidad

Air-bur Noise

Paneles multicapa insonorizantes

Air-bur Band

Bandas acústicas, aislamiento de bajantes, perimentrales...



Aislamiento Anti Impacto

Air-bur Reticulado

Láminas anti impacto de espuma de polietileno reticulada

Air-bur Sound

Láminas anti impacto de espuma de EVA

Air-bur Impact

Láminas anti impacto de espuma de polietileno

 administracion@bur2000.com

www.bur2000.com



@bur2000sa

¿Donde instalar aislantes Bur 2000?



<p>1</p> <p>FACHADAS, CERRAMIENTOS EXTERIORES Y MEDIANERAS</p> <p>Air-bur Termic 10 Air-bur Termic 9 Air-bur Termic 15 Air-bur Termic 19 Air-bur Rock Air-bur CM Rock Air-bur CM Mineral</p> <p>Air-bur Noise Air-bur Aglo Air-bur Felt</p>	<p>2</p> <p>FACHADAS VENTILADAS</p> <p>Air-bur Termic 10 Lana Mineral Air-bur Rock</p>	<p>3</p> <p>FORJADO PRIMERA PLANTA</p> <p>Air-bur Termic S-YC HD Air-bur Termic S-YC Air-bur Termic S-YC 13 Air-bur Rock 90/2 Air-bur Rock 90/3 Air-bur Band DM</p>
<p>4</p> <p>CUBIERTA PLANA</p> <p>Air-bur CM XPS XPS Air-bur Termic S-YC HD Air-bur Termic S-YC Air-bur Termic S-YC Adhesivo Air-bur Termic S-YC 13</p>	<p>5</p> <p>CUBIERTA INCLINADA</p> <p>Air-bur Termic 10 Air-bur Termic 9 Air-bur Termic 15 Air-bur Termic 19 Air-bur Termic S-YC XPS</p>	<p>6</p> <p>BAJO TECHO</p> <p>Air-bur Termic 10 Air-bur Termic 9 Air-bur Termic 15 Air-bur Termic 19 Lana Mineral Air-bur Rock</p>
<p>7</p> <p>ROTURA PUENTE TÉRMICO. AISLAMIENTO DE PILARES Y CANTOS DE FORJADO</p> <p>Air-bur Termic S Air-bur Termic S Adhesivo Air-bur Termic Pt (Cantos de forjado)</p>	<p>7</p> <p>FORJADO ENTRE PLANTAS</p> <p>Air-bur Reticulado Air-bur Impact Air-bur Termic 10 Air-bur Termic S-YC Air-bur Termic S-YC Adhesivo Air-bur Band DM Air-bur Band DM Adh</p>	<p>8</p> <p>AISLAMIENTO ACÚSTICO FOSO DE ASCENSOR, SALAS DE MÁQUINAS...</p> <p>Air-bur Noise Air-bur Aglo</p>
<p>9</p> <p>AISLAMIENTO ACÚSTICO DE BAJANTES</p> <p>Air-bur Noise Air-bur Band Plus 420</p>	<p>10</p> <p>PARTICIONES VERTICALES</p> <p>Air-bur CM Mineral Air-bur Termic 10 Lana Mineral Air-bur Rock</p>	<p>● Aislamiento Térmico</p> <p>● Aislamiento Acústico</p> <p>● Aislamiento Anti Impacto</p>

Basado en los usos mas comunes vistos en memorias técnicas



bur 2000
AISLAMIENTO INTEGRAL

CTE

CÓDIGO TÉCNICO
DE LA EDIFICACIÓN

Aislamientos Térmicos



CÓDIGO		Air-bur Termic 10		PVP (€/m ²)	01.001	01.001-1	01.001-2
01.001					4,65	5,50	5,20
		ESPESOR	RESISTENCIA TÉRMICA	USOS RECOMENDADOS			
		4 mm	Paramento Vertical $R_{pv} = 1,46 \text{ m}^2 \text{ K/W}$ Paramento Horizontal $R_{ph} = 2,40 \text{ m}^2 \text{ K/W}$ Aislante instalado en cámara de aire	PARAMENTO VERTICAL	PARAMENTO HORIZONTAL		
		REFERENCIA FORMATO	EQUIVALENCIA TÉRMICA	Pared Interior Pared Exterior Fachada Ventilada Medianeras Cantos de forjado		Bajo Techo Cubierta Inclínada Suelos Técnicos	
01.001	1,20m x 50,0m (60m ²)	60mm DE AISLANTE TRADICIONAL		COMPLEMENTOS RECOMENDADOS			
01.001-1	1,20m x 10,0m (12m ²)			99.001 Air-bur CintAlu50			
01.001-2	1,20m x 25,0m (30m ²)			99.003 Air-bur Cinta DC			

CÓDIGO		Air-bur Termic S-YC		PVP (€/m ²)		
01.002				6,80		
		ESPESOR	RESISTENCIA TÉRMICA	USOS RECOMENDADOS		
		8 mm	$R = 1,35 \text{ m}^2 \text{ K/W}$	PARAMENTO VERTICAL	PARAMENTO HORIZONTAL	
		FORMATO	EQUIVALENCIA TÉRMICA	Pared Interior Pared Exterior Medianeras		Suelos y forjados Bajo Techo Cubierta Inclínada Cubierta Bajo Forjado Primer Metro Perimetral
1,20m x 30,0m (36m ²)		50mm DE AISLANTE TRADICIONAL		COMPLEMENTOS RECOMENDADOS		
				99.010 Air-bur CintPex 50		
				99.011 Air-bur CintPex 75		

CÓDIGO		Air-bur Termic S-YC 13		PVP (€/m ²)		
01.003				10,90		
		ESPESOR	RESISTENCIA TÉRMICA	USOS RECOMENDADOS		
		13 mm	$R = 1,51 \text{ m}^2 \text{ K/W}$	PARAMENTO VERTICAL	PARAMENTO HORIZONTAL	
		FORMATO	EQUIVALENCIA TÉRMICA	Pared Interior Medianeras Fachada		Suelos y forjados Bajo Techo Cubierta Inclínada Cubierta Bajo Forjado Primer Metro Perimetral
1,20m x 25,0m (30m ²)		60mm DE AISLANTE TRADICIONAL		COMPLEMENTOS RECOMENDADOS		
				99.010 Air-bur CintPex 50		
				99.011 Air-bur CintPex 75		

CÓDIGO		Air-bur Termic S-YC HD		PVP (€/m ²)		
01.011				9,25		
		ESPESOR	RESISTENCIA TÉRMICA	USOS RECOMENDADOS		
		10 mm	$R = 1,45 \text{ m}^2 \text{ K/W}$	PARAMENTO VERTICAL	PARAMENTO HORIZONTAL	
		FORMATO	EQUIVALENCIA TÉRMICA	Pared Interior Medianeras		Suelos y forjados Bajo Techo Cubierta Inclínada Cubierta Bajo Forjado Primer Metro Perimetral
1,20m x 25,0m (30m ²)		60mm DE AISLANTE TRADICIONAL		COMPLEMENTOS RECOMENDADOS		
				99.010 Air-bur CintPex 50		
				99.011 Air-bur CintPex 75		

Air-bur Termic

Aislantes Air-bur Termic



CÓDIGO 01.008	Air-bur Termic S		PVP (€/m ²)	4,30
	ESPESOR	RESISTENCIA TÉRMICA	USOS RECOMENDADOS	
	4 mm	R = 0,98m² K/W <small>Aislante instalado en cámara de aire</small>	PARAMENTO VERTICAL	PARAMENTO HORIZONTAL
	FORMATO	EQUIVALENCIA TÉRMICA	Pared Interior Fachada Ventilada Pilares Cantos de forjado	Bajo Techo Cubierta Inclinada Combinado con XPS
1,20m x 50,0m (60m²)	40mm DE AISLANTE TRADICIONAL	COMPLEMENTO DE AISLANTE DE MASA		
			COMPLEMENTOS RECOMENDADOS	
			99.001	Air-bur CintAlu50
			99.003	Air-bur Cinta DC

CÓDIGO 01.008-1	Air-bur Termic S Adhesivo		PVP (€/m ²)	6,60
	ESPESOR	RESISTENCIA TÉRMICA	USOS RECOMENDADOS	
	4 mm	R = 0,98m² K/W <small>Aislante instalado en cámara de aire</small>	PARAMENTO VERTICAL	PARAMENTO HORIZONTAL
	FORMATO	EQUIVALENCIA TÉRMICA	Pared Interior Fachada Ventilada Pilares Cantos de forjado	Bajo Techo Cubierta Inclinada Combinado con XPS
1,20m x 50,0m (60m²)	40mm DE AISLANTE TRADICIONAL	COMPLEMENTO DE AISLANTE DE MASA		
			COMPLEMENTOS RECOMENDADOS	
			99.001	Air-bur CintAlu50
			99.003	Air-bur Cinta DC

CÓDIGO 01.002-1	Air-bur Termic S-YC Adhesivo		PVP (€/m ²)	10,35
	ESPESOR	RESISTENCIA TÉRMICA	USOS RECOMENDADOS	
	8 mm	R = 1,35 m² K/W	PARAMENTO VERTICAL	PARAMENTO HORIZONTAL
	FORMATO	EQUIVALENCIA TÉRMICA	Canto de forjado Pilares	
0,60m x 30m (18m²)	50mm DE AISLANTE TRADICIONAL	COMPLEMENTOS RECOMENDADOS		
			99.010	Air-bur CintPex 50
			99.011	Air-bur CintPex 75

CÓDIGO 01.009	Air-bur Termic Pt		PVP (€/ml)	6,30
	ESPESOR	RESISTENCIA TÉRMICA	USOS RECOMENDADOS	
	4 mm	R = 0,16 m² K/W	PARAMENTO VERTICAL	PARAMENTO HORIZONTAL
	FORMATO	EQUIVALENCIA TÉRMICA	Cantos de forjado Puentes Térmicos Pilares	Puentes Térmicos Suelos Técnicos
0,60m x 20,0m (12 m²)	-	COMPLEMENTOS RECOMENDADOS		
			Air-bur Cola Contacto + Aclaje Mecánico	

Air-bur Termic

Aislantes Air-bur Termic multicapas



CÓDIGO 01.004	Air-bur Termic 9		PVP (€/m ²)	10,15				
	ESPESOR	RESISTENCIA TÉRMICA	USOS RECOMENDADOS <table border="1"> <thead> <tr> <th>PARAMENTO VERTICAL</th> <th>PARAMENTO HORIZONTAL</th> </tr> </thead> <tbody> <tr> <td>Pared Interior Pared Exterior Medianeras Cantos de Forjado</td> <td>Bajo Techo Cubierta Inclínada</td> </tr> </tbody> </table>		PARAMENTO VERTICAL	PARAMENTO HORIZONTAL	Pared Interior Pared Exterior Medianeras Cantos de Forjado	Bajo Techo Cubierta Inclínada
	PARAMENTO VERTICAL	PARAMENTO HORIZONTAL						
Pared Interior Pared Exterior Medianeras Cantos de Forjado	Bajo Techo Cubierta Inclínada							
12 mm	R = 1,98 m² K/W <small>Aislante instalado en cámara de aire</small>							
FORMATO	EQUIVALENCIA TÉRMICA	COMPLEMENTOS RECOMENDADOS 99.002 Air-bur CintPol 75 99.003 Air-bur Cinta DC						
1,50m x 10,0m (15m²)	80mm DE AISLANTE TRADICIONAL							

CÓDIGO 01.005	Air-bur Termic 15		PVP (€/m ²)	11,55				
	ESPESOR	RESISTENCIA TÉRMICA	USOS RECOMENDADOS <table border="1"> <thead> <tr> <th>PARAMENTO VERTICAL</th> <th>PARAMENTO HORIZONTAL</th> </tr> </thead> <tbody> <tr> <td>Pared Interior Pared Exterior Medianeras Cantos de forjado</td> <td>Bajo Techo Cubierta Inclínada</td> </tr> </tbody> </table>		PARAMENTO VERTICAL	PARAMENTO HORIZONTAL	Pared Interior Pared Exterior Medianeras Cantos de forjado	Bajo Techo Cubierta Inclínada
	PARAMENTO VERTICAL	PARAMENTO HORIZONTAL						
Pared Interior Pared Exterior Medianeras Cantos de forjado	Bajo Techo Cubierta Inclínada							
25 mm	R = 2,09 m² K/W <small>Aislante instalado en cámara de aire</small>							
FORMATO	EQUIVALENCIA TÉRMICA	COMPLEMENTOS RECOMENDADOS 99.002 Air-bur CintPol 75 99.003 Air-bur Cinta DC						
1,50m x 10,0m (15m²)	80mm DE AISLANTE TRADICIONAL							

CÓDIGO 01.006	Air-bur Termic 19		PVP (€/m ²)	14,75				
	ESPESOR	RESISTENCIA TÉRMICA	USOS RECOMENDADOS <table border="1"> <thead> <tr> <th>PARAMENTO VERTICAL</th> <th>PARAMENTO HORIZONTAL</th> </tr> </thead> <tbody> <tr> <td>Pared Interior Pared Exterior Medianeras Cantos de forjado</td> <td>Bajo Techo Cubierta Inclínada</td> </tr> </tbody> </table>		PARAMENTO VERTICAL	PARAMENTO HORIZONTAL	Pared Interior Pared Exterior Medianeras Cantos de forjado	Bajo Techo Cubierta Inclínada
	PARAMENTO VERTICAL	PARAMENTO HORIZONTAL						
Pared Interior Pared Exterior Medianeras Cantos de forjado	Bajo Techo Cubierta Inclínada							
30 mm	R = 2,64 m² K/W <small>Aislante instalado en cámara de aire</small>							
FORMATO	EQUIVALENCIA TÉRMICA	COMPLEMENTOS RECOMENDADOS 99.002 Air-bur CintPol 75 99.003 Air-bur Cinta DC						
1,50m x 10,0m (15m²)	100mm DE AISLANTE TRADICIONAL							

CÓDIGO 01.007	Air-bur Multitermic		PVP (€/m ²)	15,00				
	ESPESOR	RESISTENCIA TÉRMICA	USOS RECOMENDADOS <table border="1"> <thead> <tr> <th>PARAMENTO VERTICAL</th> <th>PARAMENTO HORIZONTAL</th> </tr> </thead> <tbody> <tr> <td>Pared Interior Pared Exterior Medianeras Cantos de forjado</td> <td>Bajo Techo Cubierta Inclínada</td> </tr> </tbody> </table>		PARAMENTO VERTICAL	PARAMENTO HORIZONTAL	Pared Interior Pared Exterior Medianeras Cantos de forjado	Bajo Techo Cubierta Inclínada
	PARAMENTO VERTICAL	PARAMENTO HORIZONTAL						
Pared Interior Pared Exterior Medianeras Cantos de forjado	Bajo Techo Cubierta Inclínada							
18 mm	R = 2,05 m² K/W <small>Aislante instalado en cámara de aire</small>							
FORMATO	EQUIVALENCIA TÉRMICA	COMPLEMENTOS RECOMENDADOS 99.002 Air-bur CintPol 75 99.003 Air-bur Cinta DC						
1,50m x 20,0m (30m²)	80mm DE AISLANTE TRADICIONAL							

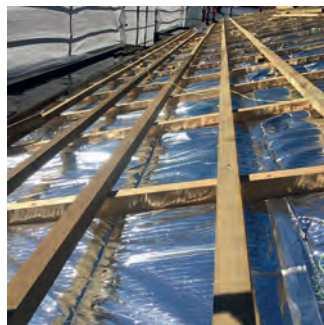
Air-bur Termic

Aislantes Reflectivos



Usos Recomendados	Air-bur Termic 10	Air-bur Termic S-YC	Air-bur Termic S-YC HD	Air-bur Termic S-YC 13	Air-bur Termic 9	Air-bur Termic 15	Air-bur Termic 19	Air-bur Multitermic	Air-bur Termic S	Air-bur Termic S Adhesivo	Air-bur Termic Pt	Air-bur CM XPS	Basic Reflex Multiuso	Basic Reflex Suelo	Basic Reflex Multicapa 9C
Cerramiento Exterior	XX				X	X	XXX	X							
Cubierta Inclinada		XX	XX	XX	X	X	XX	X				XXX			XX
Cubierta Plana		XX	XXX	X								XXX		X	
Fachada ventilada	XX				X	XX	XXX	XX							
Falsos Techos	X				X	X	X	X							
Forjado 1º Planta		XX	XXX	XX								XX		XX	
Forjado Entresuelo		XXX	XX	X								X		XX	
Forjado Sanitario		XXX	XX	X								X		XX	
Medianera	XX				X	X	XXX	XX							
Puentes Térmicos									XX	XXX	XXX				
Trasdosado	XXX				X	X	X	X					XX		XX

La presente tabla es referencial, para otros usos, consultar al comercial y/o departamento técnico.



Sistema Air-bur CM en Paramentos Horizontales

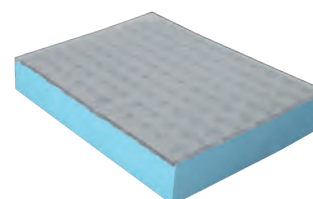


Cada día, las exigencias de Transmisión Térmica (U) en divisiones horizontales son más exigentes. Esto obliga a incrementar espesores de aislamiento para el cumplimiento de CTE, lo que habitualmente conlleva problemas de cotas disponibles y exigibles según la misma normativa.

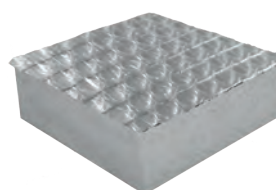
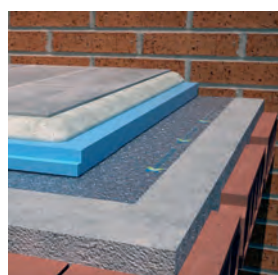
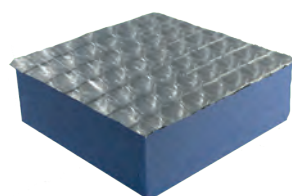
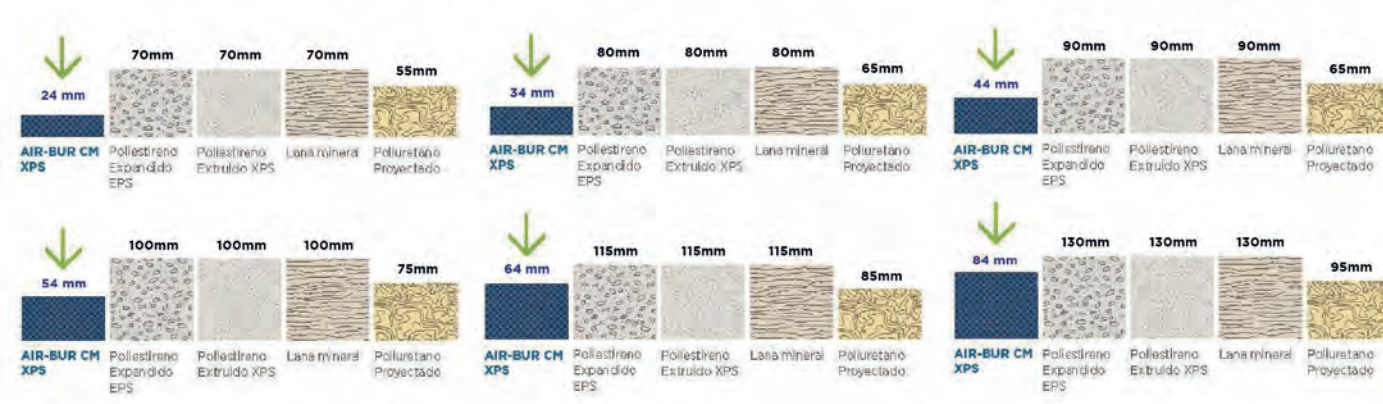
Mediante la combinación de Air-bur Termic con nuestra gama de aislamiento tradicional, se logra solucionar este problema, ofreciendo aislamiento de bajo espesor y altas prestaciones de resistencia térmicas.

AIR-BUR CM XPS, Poliéstireno Extruido combinado con AIR-BUR TERMIC S

Referencia	Nombre Producto	Dimensiones (m)	Espesor (mm)	Formato	m ² /Palet	Equivalencia térmica (mm)	Resistencia térmica (m ² K/W)	PVP (€/m ²)
07.035A	Air-bur CM XPS24	1,25 x 1,20 (1,5m ²)	24	Plancha	165	70	1,83	12,30
07.030A	Air-bur CM XPS34	1,25 x 1,20 (1,5m ²)	34	Plancha	112,50	80	2,14	14,40
07.031A	Air-bur CM XPS44	1,25 x 1,20 (1,5m ²)	44	Plancha	87	90	2,45	16,40
07.032A	Air-bur CM XPS54	1,25 x 1,20 (1,5m ²)	54	Plancha	70,50	100	2,76	18,50
07.033A	Air-bur CM XPS64	1,25 x 1,20 (1,5m ²)	64	Plancha	60	120	3,08	20,50
07.034A	Air-bur CM XPS84	1,25 x 1,20 (1,5m ²)	84	Plancha	45	130	3,40	24,50



Equivalencias Térmicas con aislantes tradicionales



Sistema Air-bur CM en Paramentos Verticales



Mediante la combinación de **Air-bur Termic** con nuestra Gama de Aislamiento Tradicional, mejorarás los rendimientos de los aislamientos térmicos, pero también podrás aumentar la superficie habitable, y para explicarlo tomaremos como ejemplo el aislamiento de una vivienda de 100 m²

Aislamiento Original Requerido	Propuesta de Aislamiento AIR-BUR TERMIC
<p>Lana de Roca de espesor: 110mm</p> <p>Con 100m.l de Cerramiento exterior: 100 m/l * 110mm espesor: M² Dedicados: 11,0 m²</p>	<p>“Sistema AIR-BUR CM (64mm)”</p> <p>Para los mismos 100 m/l, se dedicarían: 100 m/l * 64mm espesor: M² Dedicados: 6,4 m²</p>

La diferencia de superficie destinada al aislamiento es de

4,60 m²

Resultados:

- Incremento de superficie habitable.
- Cumplimiento del CTE.
- Mejora en el Aislamiento Térmico y acústico.
- Optimización de costes.
- Ahorro económico.

AIR-BUR CM ROCK, Lana de roca AIR-BUR ROCK combinado con AIR-BUR TERMIC S

Referencia	Nombre Producto	Espesor Sistema	Espesor Equivalente	Rt Sistema (m2K/W)	Densidad (Kg/m³)	m²/Paquete	PVP (€/m²)
07.050	AIR-BUR CM ROCK 40/4	44 mm	100 mm	2,71	40	28,80	11,00
07.060	AIR-BUR CM ROCK 70/4	44 mm	100 mm	2,71	70	28,80	14,00
07.052	AIR-BUR CM ROCK 40/6	64 mm	120 mm	3,33	40	28,80	13,70
07.062	AIR-BUR CM ROCK 70/6	64 mm	120 mm	3,33	70	28,80	17,50

Sistema suministrado por separado

AIR-BUR CM MINERAL, Lana Mineral combinado con AIR-BUR TERMIC S

Referencia	Nombre Producto	Espesor Sistema (mm)	Espesor Equivalente	Rt Sistema (m2K/W)	Conductividad de Lana Mineral (W/mK)	m²/Paquete	PVP (€/m²)
07.080	AIR-BUR CM MINERAL 54 (400)	54 mm	105 mm	2,81	0,037	30	6,85
07.081	AIR-BUR CM MINERAL 54 (600)	54 mm	105 mm	2,81	0,037	30	6,85
07.085	AIR-BUR CM MINERAL 64 (400)	64 mm	120 mm	3,08	0,037	26,40	7,40
07.086	AIR-BUR CM MINERAL 64 (600)	64 mm	120 mm	3,08	0,037	26,40	7,40

Sistema suministrado por separado

VENTAJAS DEL SISTEMA AIR-BUR CM en Paramentos Verticales



Alto poder de aislamiento térmico



Alto poder de aislamiento acústico



Espesor reducido respecto a los aislantes tradicionales



Incremento de la superficie habitable



Ahorro económico y de espacio

Lana de Roca Air-bur Rock



Referencia	Nombre comercial	Espesor (mm)	Dimensiones (m)	Densidad (Kg/m ³)	Formato	m ² x Pack	m ² / Palet	PVP (€/m ²)
03.010	Air-bur Rock 40/4 (600)	40	1,20m x 0,60m (0,72m ²)	40	Panel	7,20	72,00	5,20 €
03.011	Air-bur Rock 40/5 (600)	50	1,20m x 0,60m (0,72m ²)	40	Panel	5,76	57,60	6,70 €
03.012	Air-bur Rock 40/6 (600)	60	1,20m x 0,60m (0,72m ²)	40	Panel	5,76	57,60	8,40 €
03.016	Air-bur Rock 40/4 (400)	40	1,20m x 0,40m (0,48m ²)	40	Panel	4,80	86,40	5,40 €
03.030	Air-bur Rock 70/4 (600)	40	1,20m x 0,60m (0,72m ²)	70	Panel	7,20	72,00	7,20 €
03.032	Air-bur Rock 70/6 (600)	60	1,20m x 0,60m (0,72m ²)	70	Panel	5,76	57,60	10,80 €
03.036	Air-bur Rock 70/4 (400)	40	1,20m x 0,40m (0,48m ²)	70	Panel	4,80	86,40	7,40 €
03.055	Air-bur Rock 120/3 (600)	30	1,20m x 0,60m (0,72m ²)	120	Panel	5,76	115,20	10,10 €

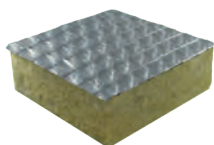
(*) Para otras medidas, espesores o acabados, consultar

Productos Complementarios

99.006	Air-bur Taco 70
99.007	Air-bur Taco 90
99.008	Air-bur Taco 110

Nota

Para lanas de otras características consultar disponibilidad, precio y plazos de entrega.



Usos

Para mejores prestaciones térmicas ofrecemos nuestros sistemas Air-bur CM Rock, para más información dirigirse a la página 11



Lana Mineral



	Referencia	Producto	Res. Térmica (m ² .K/W)	Espesor (mm)	Ancho (mm)	Largo (mm)	Un. Paq.	m ² Paq.	m ² Palet	PVP €/m ²	
Easy 0.040 W/mK	Sin Revestir (Conductividad: 0.040 W/mK)										
	1.40RNCX.M144.050	Lana Mineral, Rollo 50x1200x14400	1,25	50	1,200	14,400	1	17,28	414,72	2,00 €	
	1.40RNCX.M120.060	Lana Mineral, Rollo 60x1200x12000	1,50	60	1,200	12,000	1	14,40	345,60	2,40 €	
	1.40RNCX.M100.080	Lana Mineral, Rollo 80x1200x10000	2,00	80	1,200	10,000	1	12,00	288,00	3,10 €	
Confort 0.037 W/mK	Papel Kraft (Conductividad: 0.040 W/mK)										
	1.40RKRX.K144.050	Lana Mineral, Rollo, PKraft 50x600x14400	1,25	50	600	14,400	2	17,28	414,72	2,80 €	
	Sin Revestir (Conductividad: 0.037 W/mK)										
	2.37PNCX.K135.050	Lana Mineral, Panel 50x600x1350	1,35	50	600	1,350	16	12,96	311,04	2,50 €	
	Sin Revestir (Conductividad: 0.037 W/mK)										
	2.37RNCX.C132.050	Lana Mineral, Rollo 50x400x13200	1,35	50	400	13,200	3	15,84	380,16	2,30 €	
	2.37RNCX.K132.050	Lana Mineral, Rollo 50x600x13200	1,35	50	600	13,200	2	15,84	380,16	2,30 €	
	2.37RNCX.C110.060	Lana Mineral, Rollo 60x400x11000	1,60	60	400	11,000	3	13,20	316,80	2,80 €	
	2.37RNCX.K110.060	Lana Mineral, Rollo 60x600x11000	1,60	60	600	11,000	2	13,20	316,80	2,80 €	

(*) Para otras medidas, espesores o acabados, consultar

Productos Complementarios

99.006	Air-bur Taco 70
99.007	Air-bur Taco 90
99.008	Air-bur Taco 110

Nota

Para lanas de otras características consultar disponibilidad, precio y plazos de entrega.

Usos

Para mejores prestaciones térmicas ofrecemos nuestros sistemas Air-bur CM Mineral, para más información dirigirse a la página 11





Referencia	Nombre comercial	Espesor	Dimensiones L x a (m)	Resistencia Térmica (m ² K/W)	m ² x Pack	m ² x Palet	PVP (€/m ²)
FL300/40P	XPS 40	40	1,25 x 0,60	1,15	7,50	90	8,40
FL300/50P	XPS 50	50	1,25 x 0,60	1,45	6,00	72	10,50
FL300/60P	XPS 60	60	1,25 x 0,60	1,75	5,25	63	12,60
FL300/80P	XPS 80	80	1,25 x 0,60	2,35	3,75	45	16,90
FL300/100P	XPS 100	100	1,25 x 0,60	2,90	3,00	36	21,10



Productos Complementarios			
99.006	Air-bur Taco 70	52.001	Air-bur Geotextil 120
99.007	Air-bur Taco 90	52.002	Air-bur Geotextil 150
99.008	Air-bur Taco 110	52.003	Air-bur Geotextil 200
		52.004	Air-bur Geotextil 300



Cubiertas, cubiertas inclinadas, suelos, forjados, etc.

Usos



Nota

Para mejores prestaciones térmicas ofecemos nuestros sistemas Air-bur CM XPS, para mas información dirigirse a la página 10

Complementos

Para la instalación de Air-bur



Ref.	Nombre Comercial	Descripción	Usos	Medida	Cantidad	PVP (€/unidad)
99.001	Air-bur CintAlu50	Cinta autoadhesiva de Aluminio para solapes y uniones entre bobinas		0,05 x 50.00	24 Ud/Pack	13,70
99.002	Air-bur CintPol75	Cinta autoadhesiva de Poliester Metalizado para solapes y uniones entre bobinas		0,075 x 50.00	24 Ud/Pack	19,50
99.003	Air-bur Cinta DC	Cinta autoadhesiva de doble cara de alta adhesión		0,03 x 50.00	40 Ud/Pack	13,70
99.010	Air-bur CintPex 50	Cinta autoadhesiva de polietileno reticulado para uniones de juntas de aislamientos termo-acústicos (Air-bur Termic S-YC, Air-bur Reticulado)		0.045 x 30.00	30 ml/Rollo	13,70
99.011	Air-bur CintPex 70	Cinta autoadhesiva de polietileno reticulado para uniones de juntas de aislamientos termo-acústicos (Air-bur Termic S-YC, Air-bur Reticulado)		0.07 x 30.00	30 ml/Rollo	19,80
99.004	Air-bur Cola Contacto 20I	Adhesivo de contacto para aislamientos acústicos		20 Litros	20 Litros	215,30
99.005	Air-bur Cola Contacto 5I	Adhesivo de contacto para aislamientos acústicos		5 Litros	5 Litros	59,50
99.006	Air-bur Taco70	Espiga de polipropileno para el anclaje mecánico de aislantes acústico		70mm	250 Ud/Pack	42,90
99.007	Air-bur Taco90	Espiga de polipropileno para el anclaje mecánico de aislantes acústico		90mm	250 Ud/Pack	45,80
99.008	Air-bur Taco110	Espiga de polipropileno para el anclaje mecánico de aislantes acústico		110mm	250 Ud/Pack	51,60
99.009	Air-bur Taco130	Espiga de polipropileno para el anclaje mecánico de aislantes acústico		130mm	250 Ud/Pack	57,25



CTE

CÓDIGO TÉCNICO
DE LA EDIFICACIÓN

 **bur** 2000
AISLAMIENTO INTEGRAL

Aislamiento Acústico

Air-bur Felt

Absorbente acústico de algodón ecológico termofijado



Ref.	Nombre comercial	Resistencia Térmica (m ² K/W)	Espesor (mm)	Dimensiones (m)	Pack x Palet	m ² x Pack	m ² / Palet	PVP (€/m ²)
10.010	Air-bur Felt 4cm	1,17	40	1,20 x 0,60	12	8,64	103,68	6,50
10.012	Air-bur Felt 6cm	1,76	60	1,20 x 0,60	12	5,72	68,64	9,00



Productos Complementarios			
99.006	Air-bur Taco 70	99.008	Air-bur Taco 110
99.007	Air-bur Taco 90	99.004 / 99.005	Air-bur Cola Contacto 20L / 5L

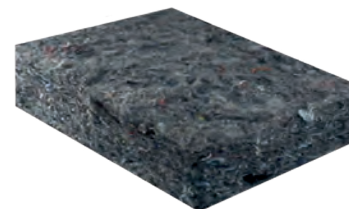
Combinalo con el **Air-bur Termic 10 y S** duplica el comportamiento térmico de la solución.

Nota



Usos

Panel absorbente acústico ecológico para cerramientos, falsos techos, fachadas ventiladas, trasdosados, entre otros.



Air-bur Aglo

Absorbente acústico de espuma aglomerada de poliuretano



Paneles semirígidos de espuma aglomerada de poliuretano.

Ref.	Nombre comercial	Densidad Kg/m ³	Espesor (mm)	Dimensiones (m)	Planchas/ Palet	m ² / Palet	PVP (€/m ²)
11.001	Air-bur Aglo 80/4	80	40	2,00 x 1,00	30	60	11,45
11.003	Air-bur Aglo 120/2	120	20	2,00 x 1,00	60	120	11,45
11.004	Air-bur Aglo 150/2	150	20	2,00 x 1,00	60	120	14,45

Productos Complementarios 99.006 / 99.007 / 99.008 Air-bur Taco 70, 90, 110

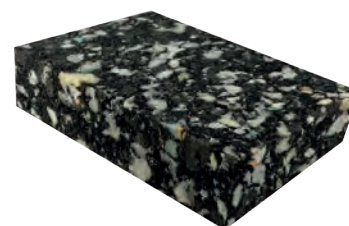
Para otras densidades y/o espesores, consultar

Nota



Usos

Absorbente acústico para paramentos verticales y horizontales.



Disponible con tratamiento autoextinguible

Air-bur Masa

Lámina viscoelástica acústica de alta densidad



Lámina viscoelástica de alta densidad para mejorar aislamiento acústico de bajas frecuencias.

Código	Nombre comercial	Kg/m ²	Espesor (mm)	Formato	Adhesivado	Dimensiones (m)	Rollos / Palet	m ² x Palet	PVP (€/m ²)
12.001	Air-bur Masa 35	3,5	2	Rollo	No	1.00 x 12.00	30	360	4,25
12.002	Air-bur Masa 60	6	4	Rollo	No	1.00 x 6.00	33	198	6,80
12.003	Air-bur Masa 60 A (Autoadhesivo)	6	4	Rollo	Si	1.00 x 6.00	33	198	10,75
12.004	Air-bur Masa 60 AP (Autoadhesivo)	6	4	Plancha	Si	1.00 x 1,2.00	150	180	13,55



Usos

Aislamiento acústico en placas de yeso laminado, cubiertas metálicas...

Productos Complementarios

99.006 / 99.007 / 99.008 Air-bur Taco 70, 90, 110
99.004 / 99.005 Air-bur Cola Contacto 20L / 5L



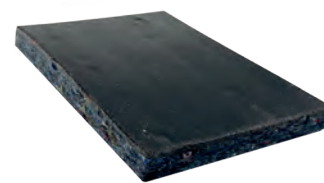
Air-bur Noise

Paneles multicapa fono-absorbente



Complejos multicapa fono-absorbente para aislamiento de bajas, medias y altas frecuencias.

Ref.	Nombre comercial	Espesor (mm)	Formato	Adhesivado	Dimensiones (m)	Unidades/ Palet	m ² / Palet	PVP (€/m ²)
14.001	Air-bur Noise 35	18	Rollo	No	1.00 x 6.00	12	72	12,75
14.002	Air-bur Noise 60	20	Rollo	No	1.00 x 6.00	12	72	15,20



Productos Complementarios

99.006	Air-bur Taco 70	99.004	Air-bur Cola Contacto 20L
99.007	Air-bur Taco 90	99.005	Air-bur Cola Contacto 5L
99.008	Air-bur Taco 110		



Usos

Paneles aislantes multicapa para el aislamiento acústico y absorbente de divisorias, trasdosados, salas de máquina...

Air-bur Band

Bandas acústicas



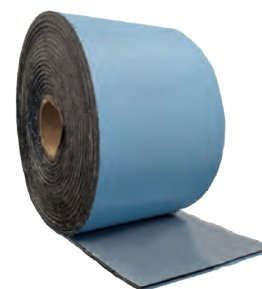
Bandas adhesivas para el aislamiento de bajantes

Ref.	Nombre comercial	Descripción	Espesor (mm)	Adhesivado	Dimensiones (m)	Unidades/ Pack	PVP (€/ml)
16.003	Air-bur Band 500	Banda de Air-bur Masa 35 adhesiva.	2	Si	0,50 x 12	1	5,65
16.004	Air-bur Band Plus 420	Banda bicapa de Air-bur Masa 35 adhesiva y Air-bur Reticulado 3mm.	5	Si	0,42 x 12	1	7,25
16.005	Air-bur Band Plus 160	Banda bicapa de Air-bur Masa 35 adhesiva y Air-bur Reticulado 3mm.	5	Si	0,16 x 12	1	2,45

* Medidas de producto expresadas en €/ metro lineal

Bandas desolidarizadoras de muros y bandas perimetrales.

Ref.	Nombre comercial	Descripción	Espesor (mm)	Adhesivado	Dimensiones (m)	Unidades/ Pack	PVP (€/ml)
16.006	Air-bur Band DM Reticulado 5	Banda de Air-bur Reticulado 5mm	5	No	0,15 x 50	10	0,35
Nuevo 16.009	Air-bur Band DM S-YC Adh	Banda de Air-bur Termic S-YC Adhesivo	8	Si	0,20 x 30	6	1,75

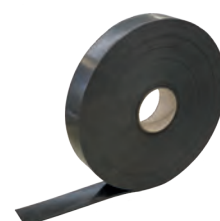


Bandas Acústicas

Membrana autoadhesiva de espuma reticulada autoadhesiva para la instalación de sistema de tabiquería de cartón yeso.



Ref.	Nombre comercial	Descripción	Espesor (mm)	Dimensiones (m)	Ud de embalaje	PVP (€/Rollo)
16.001	Air-bur Band 50mm	Banda acústica 50mm	3	50mm x 30m	20/Caja	6,80
16.002	Air-bur Band 70mm	Banda acústica 70mm	3	70mm x 30m	14/Caja	10,50





CTE
CÓDIGO TÉCNICO
DE LA EDIFICACIÓN

 **bur** 2000
AISLAMIENTO INTEGRAL

Aislamiento Anti Impacto

Air-bur Reticulado

Láminas anti impacto de espuma de polietileno reticulado



Ref.	Nombre comercial	Descripción	Espesor (mm)	Dimensiones (m)	Superficie (m ²)	PVP (€/m ²)
20.003	Air-bur Reticulado 5mm	Espuma de polietileno reticulado de 5mm	5	1,5 x 50	75	2,10
20.004	Air-bur Reticulado 10mm	Espuma de polietileno reticulado de 10mm	10	1,5 x 50	75	4,35



Nota

El aislante indicado para el aislamiento acústico al ruido de impacto en forjados, con alta resistencia a compresión



Air-bur Sound

Láminas anti impacto de espuma de EVA



Ref.	Nombre comercial	Descripción	Espesor (mm)	Dimensiones (m)	Superficie (m ²)	m ² / Palet	PVP (€/m ²)
21.001	Air-bur Sound 2mm	Espuma de EVA de 2mm	2	1 X 25	25	600	1,80
21.002	Air-bur Sound Plus 2mm	Espuma de EVA de 2mm con barrera vapor	2	1 X 25	25	600	2,00
21.003	Air-bur Sound Silver 2mm	Espuma de EVA de 2mm con barrera aluminio	2	1 X 25	25	600	2,90
21.004	Air-bur Sound 3mm	Espuma de EVA de 3mm	3	1 X 20	20	480	2,70
21.005	Air-bur Sound Plus 3mm	Espuma de EVA de 3mm con barrera vapor	3	1 X 20	20	480	3,00
21.006	Air-bur Sound 5mm	Espuma de EVA de 5mm	5	1,20 X 25	30	270	5,25



Notas

El mejor aislamiento al ruido de impacto y taconeo en suelos de parquet y laminados. Recomendamos los aislantes con barrera de vapor en zonas de alta humedad



Air-bur Impact

Láminas anti impacto de espuma de polietileno



Ref.	Nombre comercial	Descripción	Espesor (mm)	Dimensiones (m)	Superficie (m ²)	PVP (€/m ²)
22.003	Air-bur Impact 5mm	Espuma polietileno 5mm	5	1,24 X 150	186	1,10
22.004	Air-bur Impact 10mm	Espuma polietileno 10mm	10	1,20 X 50	60	2,80



Nota

Recomendamos los aislantes con barrera de vapor en zonas de alta humedad.





Sede Fiscal y Oficinas

C/ Del Progrès,45
08850 Gavà
Barcelona
Tlf: 902884265
936333319

Sede de Producción

Camí Sagraments, 34
Pol. Sant Ermengol
(A 100 mts del
centro "Caprabo")
08630 Abrera

Delegaciones



VALENCIA

AV. Alborache 14
46460 Silla, Valencia
Tlf.: 963212317

MADRID

C/ Oficio, 4
28906 Getafe
Madrid



✉ administracion@bur2000.com

© 2021 BUR2000 | LISTA DE PRECIOS

V1. Última actualización: 1/11/2021

www.bur2000.com