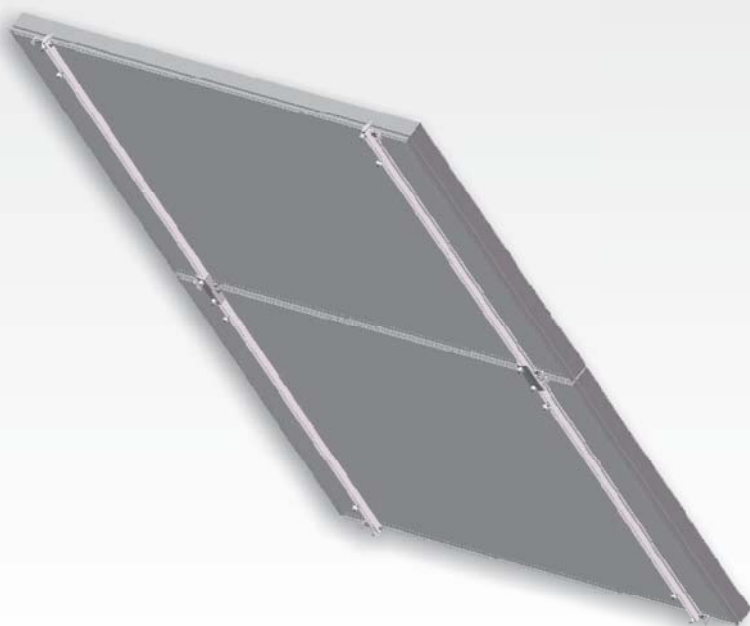


**Kit básico tejado  
inclinado TAM  
[PSKB1HTM22]**



**Kit ampliación tejado  
inclinado TAM  
[PSKA1HTM22]**

Fijación sobre tejado para los captadores

● 1. Montaje de los anclajes

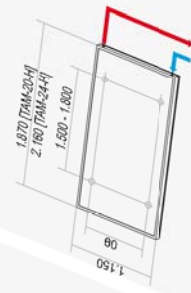
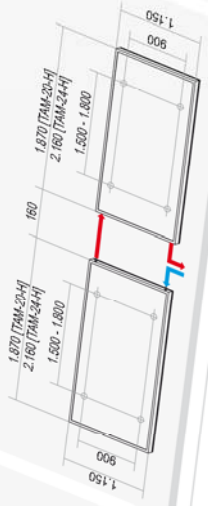
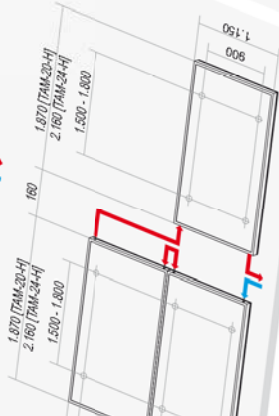
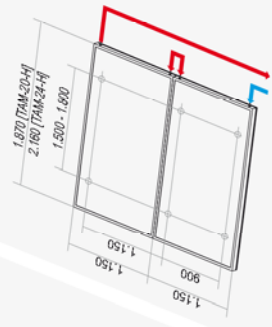
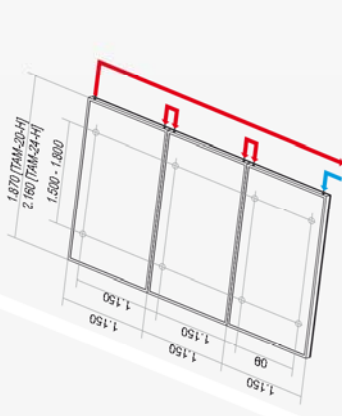
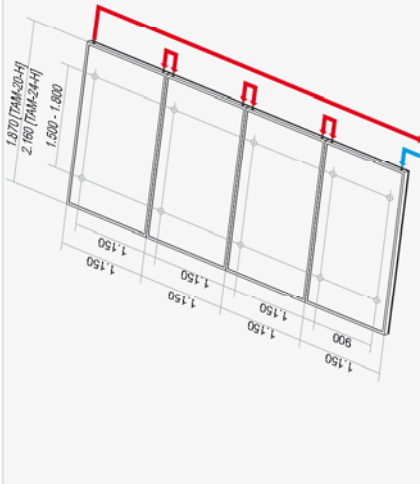
● 1.1. Disposición de los anclajes

● 1 captador

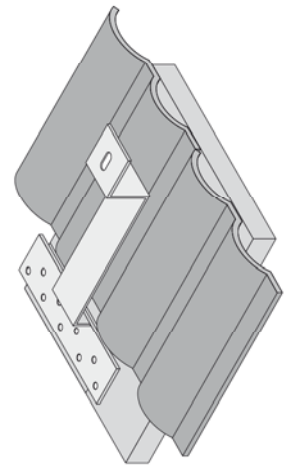
● 2 captadores

● 3 captadores

● 4 captadores

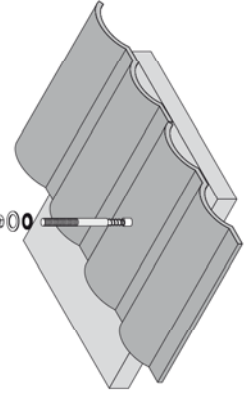


● Anclaje tipo TF



2a

● Anclaje tipo TA



2b

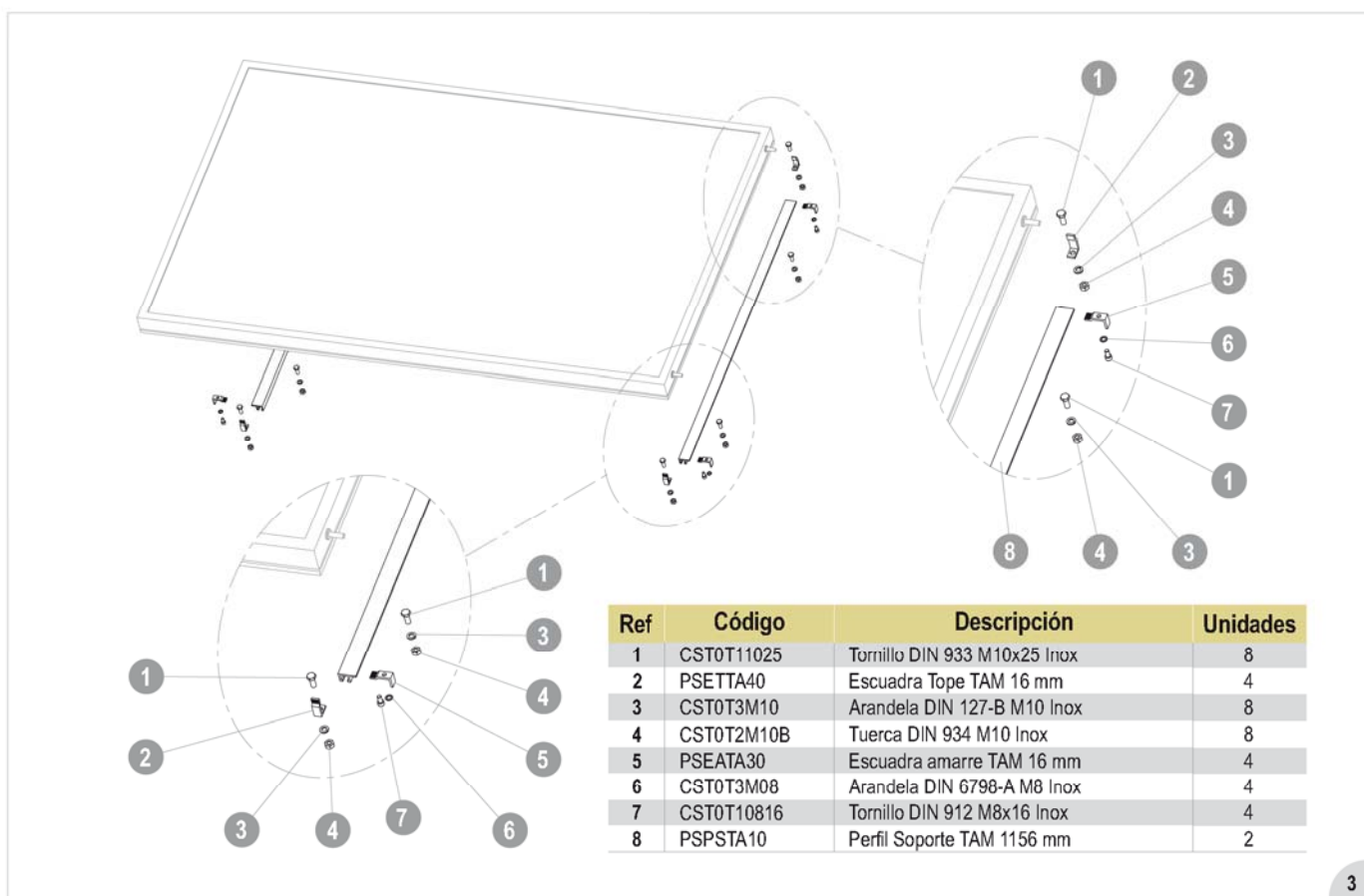
● Anclaje tipo TU



2c

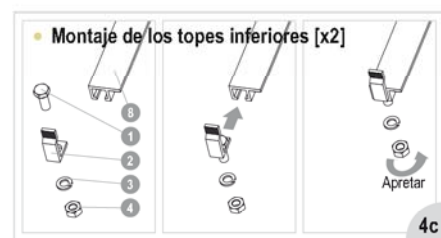
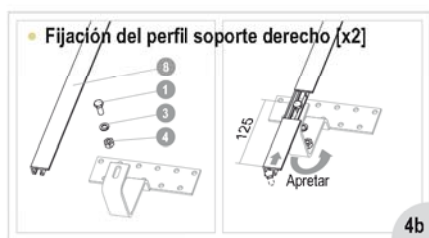
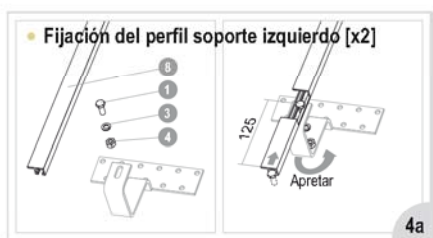
1

## 2. Kit básico [PSKB1HTM22]

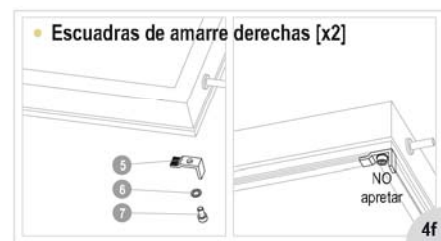
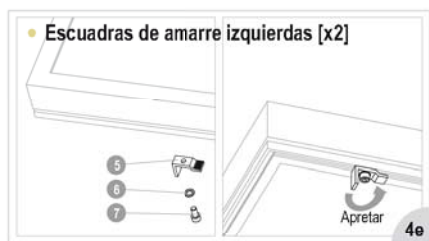
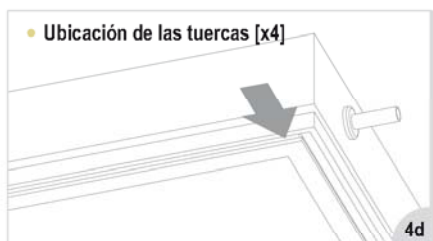


3

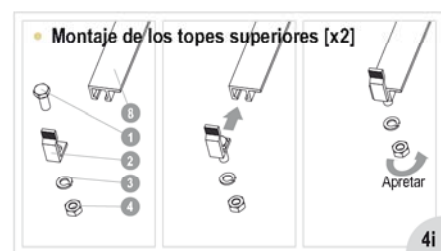
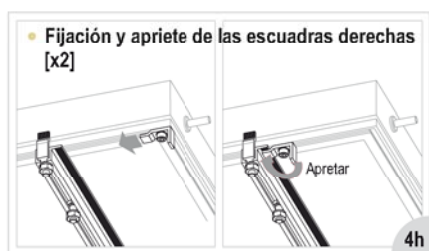
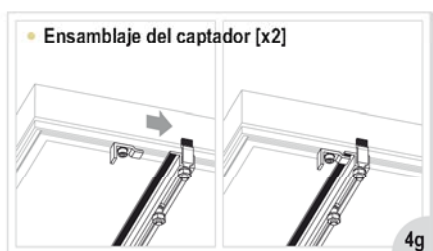
### 2.1. Premontaje sobre los anclajes



### 2.2. Premontaje del captador

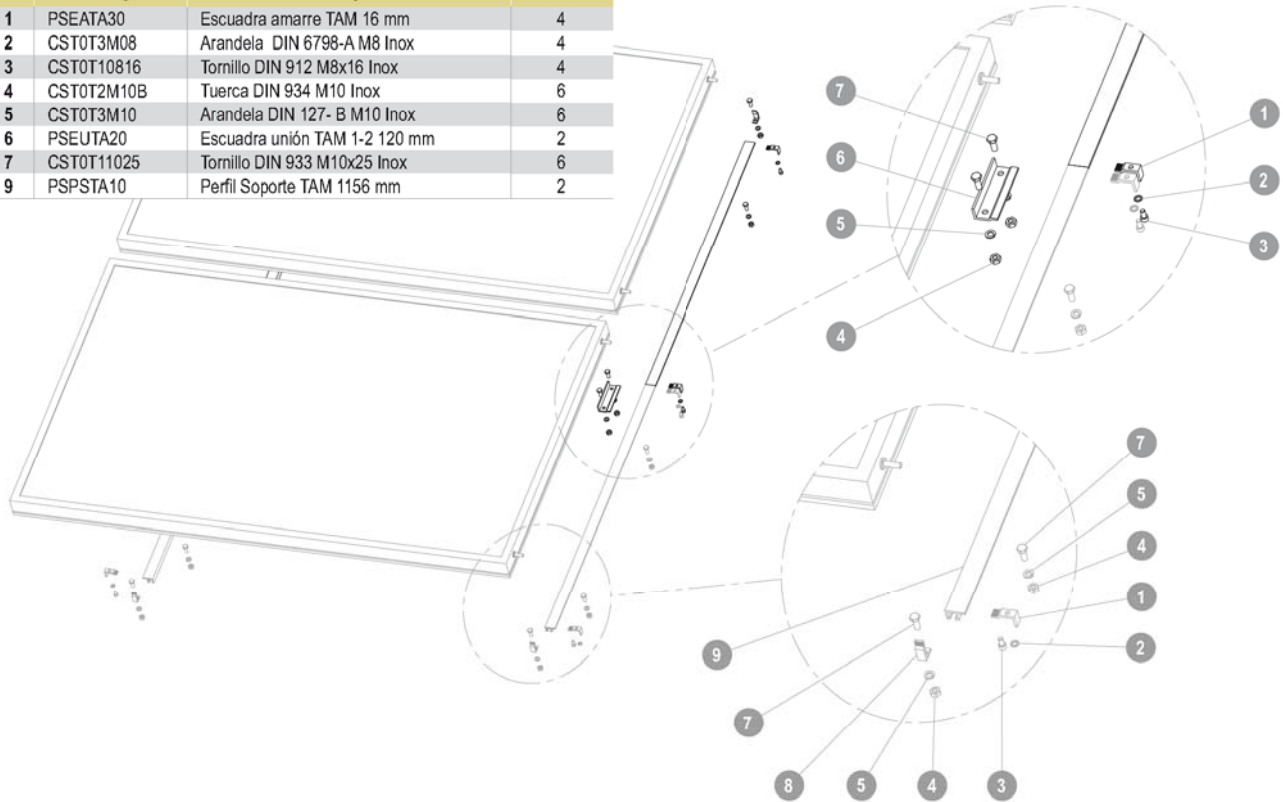


### 2.3. Fijación del captador



### ● 3. Kit de ampliación [PSKA1HTM22]

Ref	Código	Descripción	Unidades
1	PSEATA30	Escuadra amarre TAM 16 mm	4
2	CST0T3M08	Arandela DIN 6798-A M8 Inox	4
3	CST0T10816	Tornillo DIN 912 M8x16 Inox	4
4	CST0T2M10B	Tuerca DIN 934 M10 Inox	6
5	CST0T3M10	Arandela DIN 127- B M10 Inox	6
6	PSEUTA20	Escuadra unión TAM 1-2 120 mm	2
7	CST0T11025	Tornillo DIN 933 M10x25 Inox	6
9	PSPSTA10	Perfil Soporte TAM 1156 mm	2



5

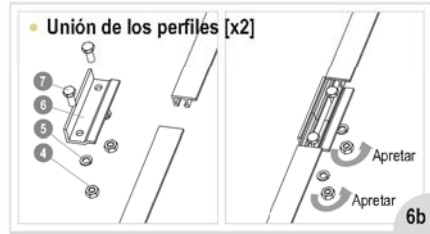
#### ● 3.1. Premontaje sobre los anclajes

- Fijación del perfil soporte izquierdo [x1]

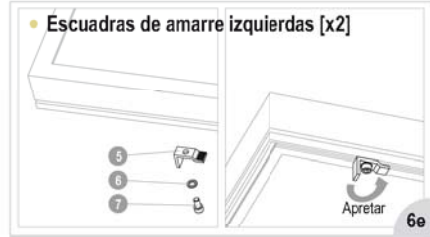
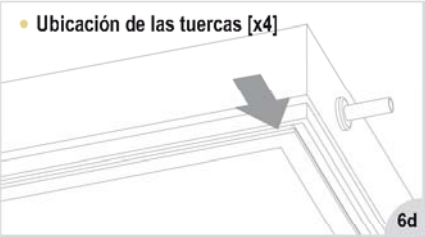
Ver figura 4a

- Fijación del perfil soporte derecho [x1]

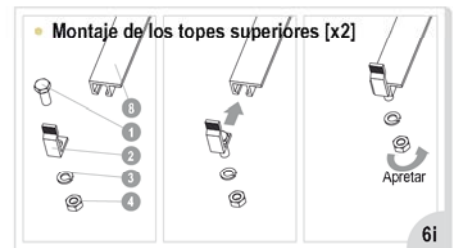
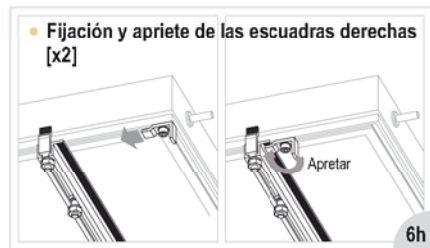
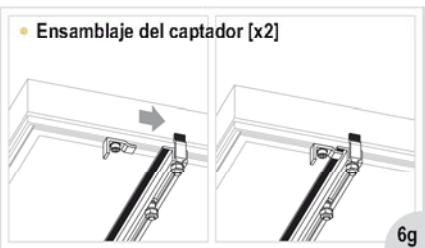
Ver figura 4b



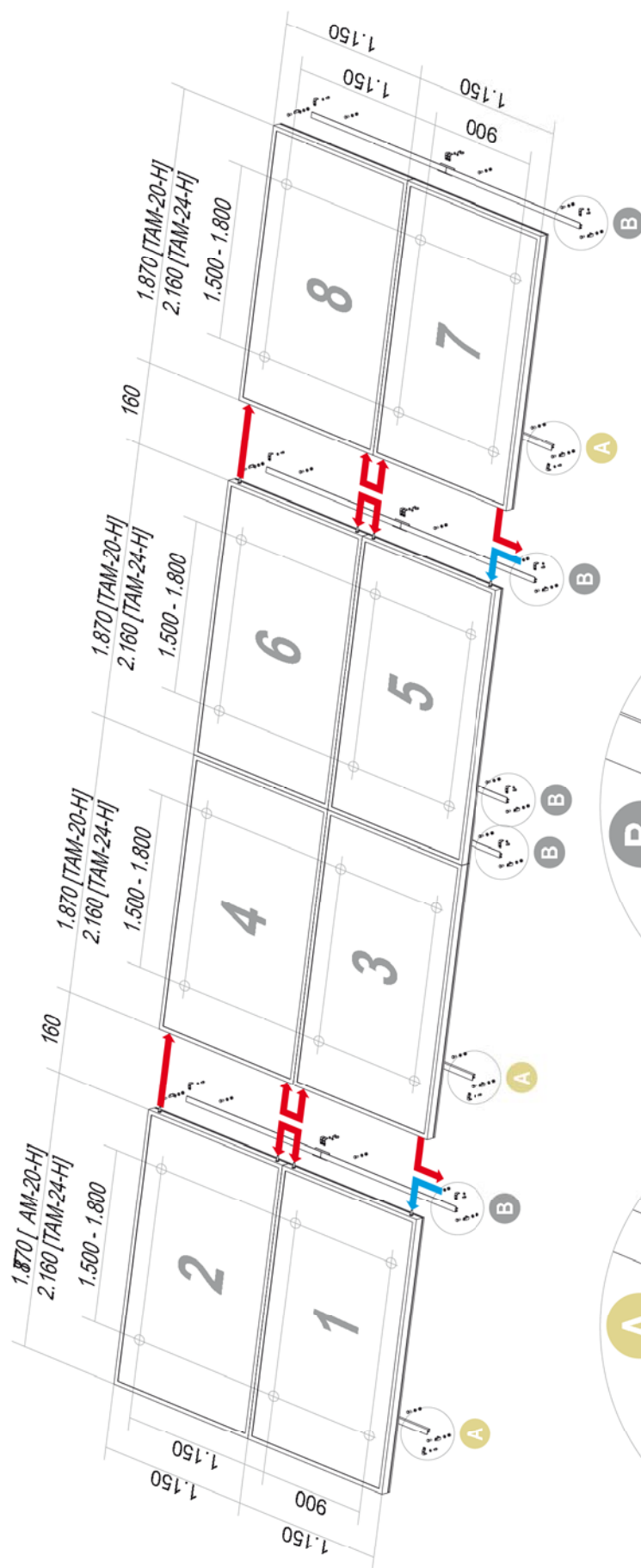
#### ● 3.2. Premontaje de los captadores



#### ● 3.3. Fijación de los captadores



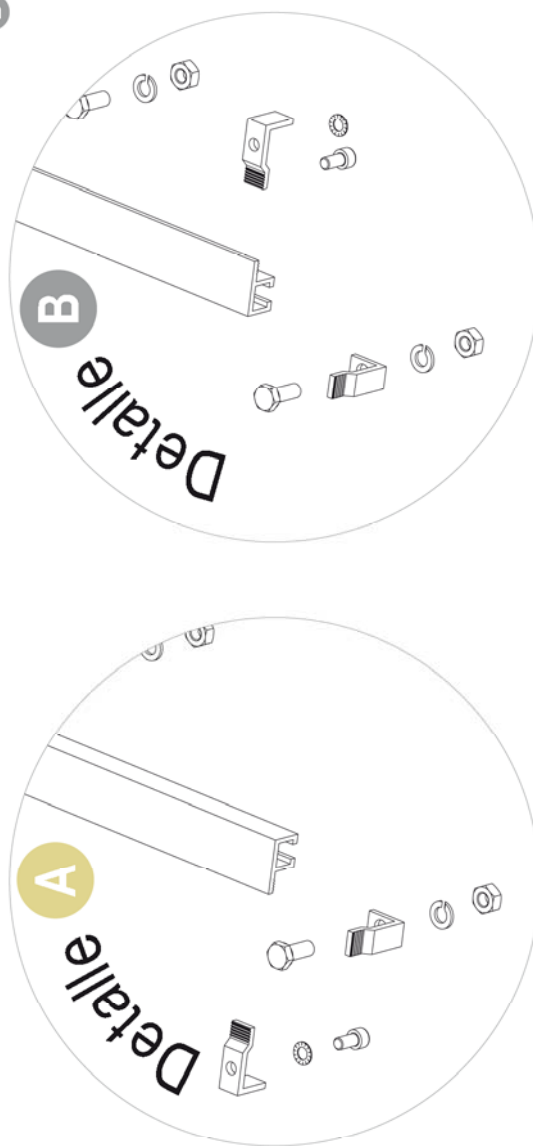
● 4. Montaje de los anclajes para composiciones de más de 4 captadores

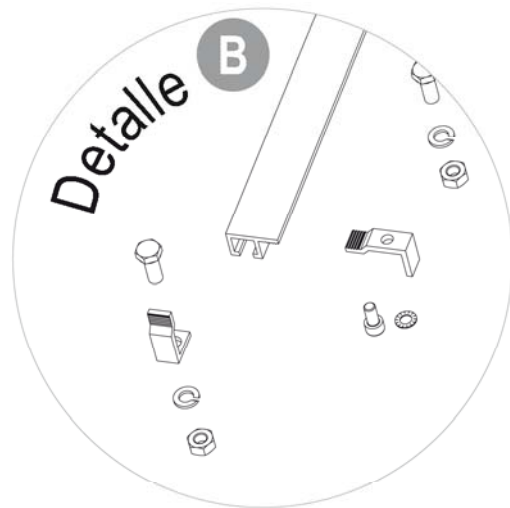
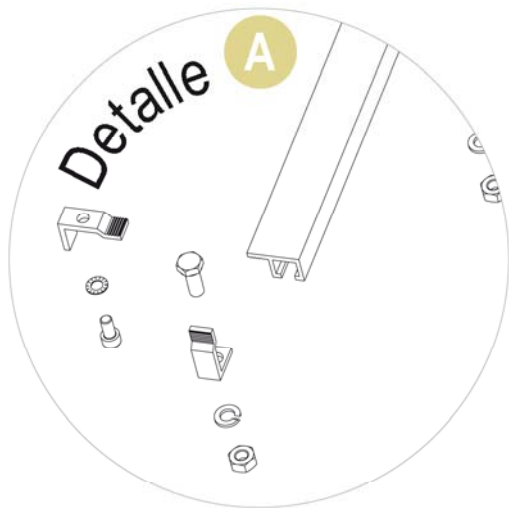
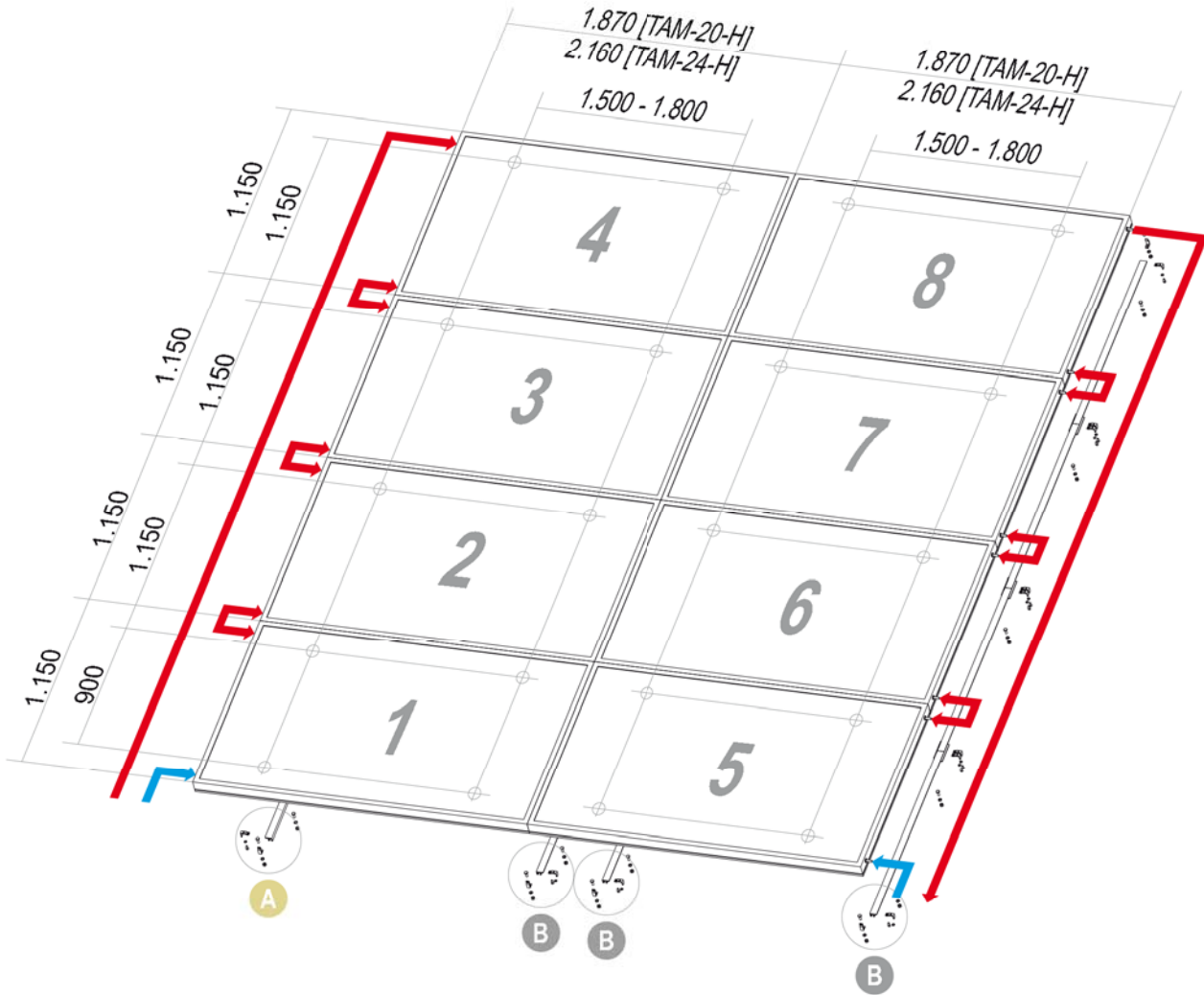


⚠ Cuando se realice un montaje de más de 4 captadores se debe prestar especial atención a la fijación de los perfiles soporte sobre los anclajes.

Tal y como se muestra en la figura el montaje de los captadores 1 a 4 se realiza de acuerdo a las pautas generales descritas para el kit básico y el kit de ampliación.

Para el montaje de los captadores 5 y 6 se debe variar la orientación de los perfiles soporte y de las escuadras de amarre. Ambos deben orientarse según el detalle B (ver figura 4b) para poder permitir el desplazamiento y fijación de los captadores.

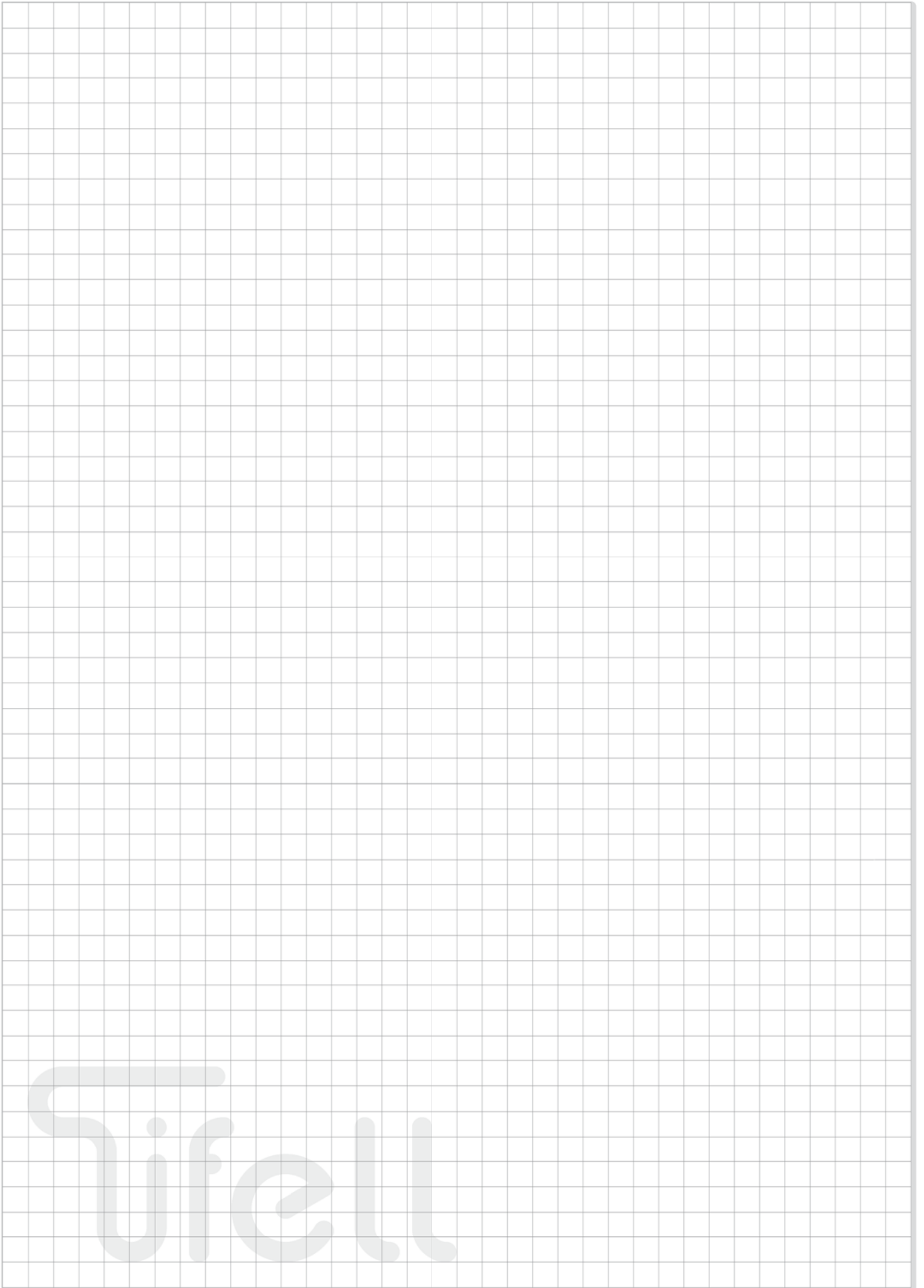




**!** Cuando se realice un montaje de más de 4 captadores se debe prestar especial atención a la fijación de los perfiles soporte sobre los anclajes.

Tal y como se muestra en la figura el montaje de los captadores 1 a 4 se realiza de acuerdo a las pautas generales descritas para el kit básico y el kit de ampliación.

Para el montaje de los captadores 5 a 8 se debe variar la orientación de los perfiles soporte y de las escuadras de amarre. Ambos deben orientarse según el detalle B (ver figura 4b) para poder permitir el desplazamiento y fijación de los captadores.





Tifell electro solar s.a.  
Vitoriabidea, 10  
E-01010 VITORIA  
Tfno.: (+34) 945 249 300  
Fax: (+34) 945 246 181  
[www.tifell.com](http://www.tifell.com)

