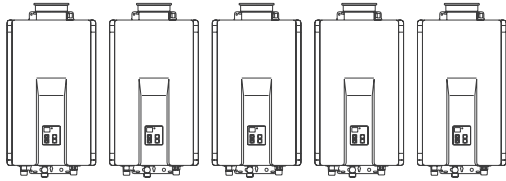


Instrucciones de Instalación MSB-C2



Nota:

- Solo pueden controlarse 5 aparatos con cada central MSB-MB y conectados con el kit MSB-C1.
- Cuando se necesite instalar más de 5 aparatos, habrá que comunicar varias centrales MSB-MB conectados con sus kits correspondiente MSB-C2.
- Si ha instalado 2 o más MSB-MB, es necesario conectar a cada central MSB-MB al menos 3 dispositivos.

Ejemplo: con 7 aparatos, una central MSB-MB debe controlar 4 aparatos y la segunda tarjeta MSB-MB debe de controlar 3.

⚠ ATENCION

Antes de manipular la central MSB-MB, DESCONECTAR EL CABLE DE ALIMENTACIÓN AL APARATO

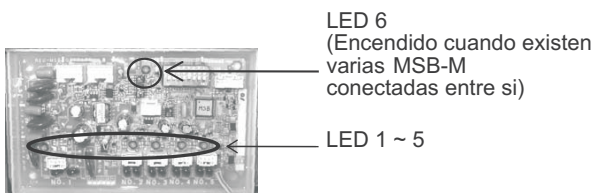
NOTA: El panel frontal del equipo se debe quitar antes de comenzar el siguiente procedimiento de instalación.

Listado de componentes del Kit

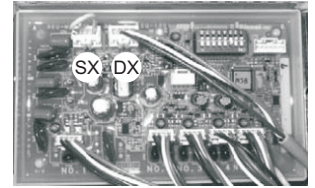
MSB-C2 (Pack C)
(Para el conexionado de la unidad MSB)

Componentes:
Cable de comunicación MSB-C2 (4m) [1 ud.]
Terminales de conexión [2 uds.]
Instrucciones [1 ud.]

El led de la placa electrónica MSB-MB indica:

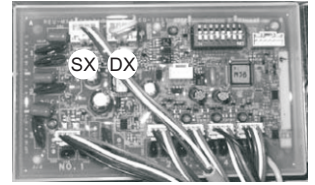


1) En la tarjeta MASTER MSB-MB, el primer conector de comunicación (SX) está ocupado por un conector final y el otro conector de comunicación (DX) está conectado a un extremo del cable de comunicación MSB-C2.



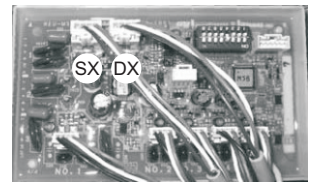
MASTER MSB-MB

2) En la segunda tarjeta MSB-MB conectar el primer conector de comunicación (SX) al terminal del cable MSB-C2 que viene de la tarjeta MASTER MSB-MB. El otro conector la comunicación (DX) estará ocupado por un conector final cuando solo se conectan dos tarjetas MSB-MB. En el caso que se deba conectar más de 2 tarjetas MSB-MB, el conector de comunicación (DX) estará conectado a el terminal (SX) de la tarjeta MSB-MB siguiente a través de un cable MSB-C2.

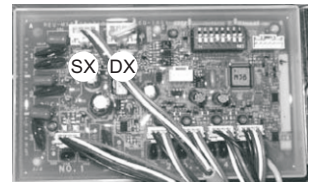


2ª MSB-MB

Una central MSB-MB puede controlar hasta un máxima de 5 aparatos. El conector de terminación o conector final ocupará el conector de comunicación(DX) de la última tarjeta MSB-MB.



2ª- 3ª- 4ª MSB-MB

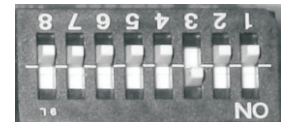


5ª ó ULTIMA MSB-MB

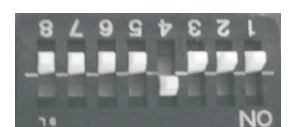
NOTA:

En cuanto a la placa de circuito MSB-MB, micro-interruptores (dip switch) están dispuestos como se muestra a continuación (al revés).

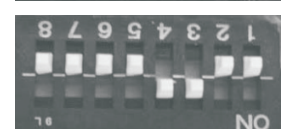
3) Ajuste a ON el interruptor DIP N°3 MASTER MSB-MB. El LED 6 debe encenderse para confirmar la conexión.



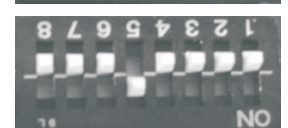
4) Ajuste a ON el interruptor DIP N°4 el segundo MSB-MB. El LED 6 debe encenderse para confirmar la conexión.



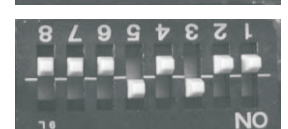
5) Ponga en ON los interruptores N°3 y N°4 del tercer MSB-MB. El LED 6 debe encenderse para confirmar la conexión.



6) Ponga en ON el dip switch N°5 del cuarto MSB-MB. El LED 6 debe encenderse para confirmar la conexión.



7) Ponga en ON los interruptores y Nr.3 y N°5 del quinto MSB-MB. El LED 6 debe encenderse para confirmar la conexión.



El estado de la luz LED 6 en la tarjeta electrónica indica:

LED 6	DESCRIPCIÓN
Encendido fijo	Encendido cuando existen varias MSB-M conectadas entre sí
Apagado	Cuando funciona solo, sin otra central MSB-MB conectada